

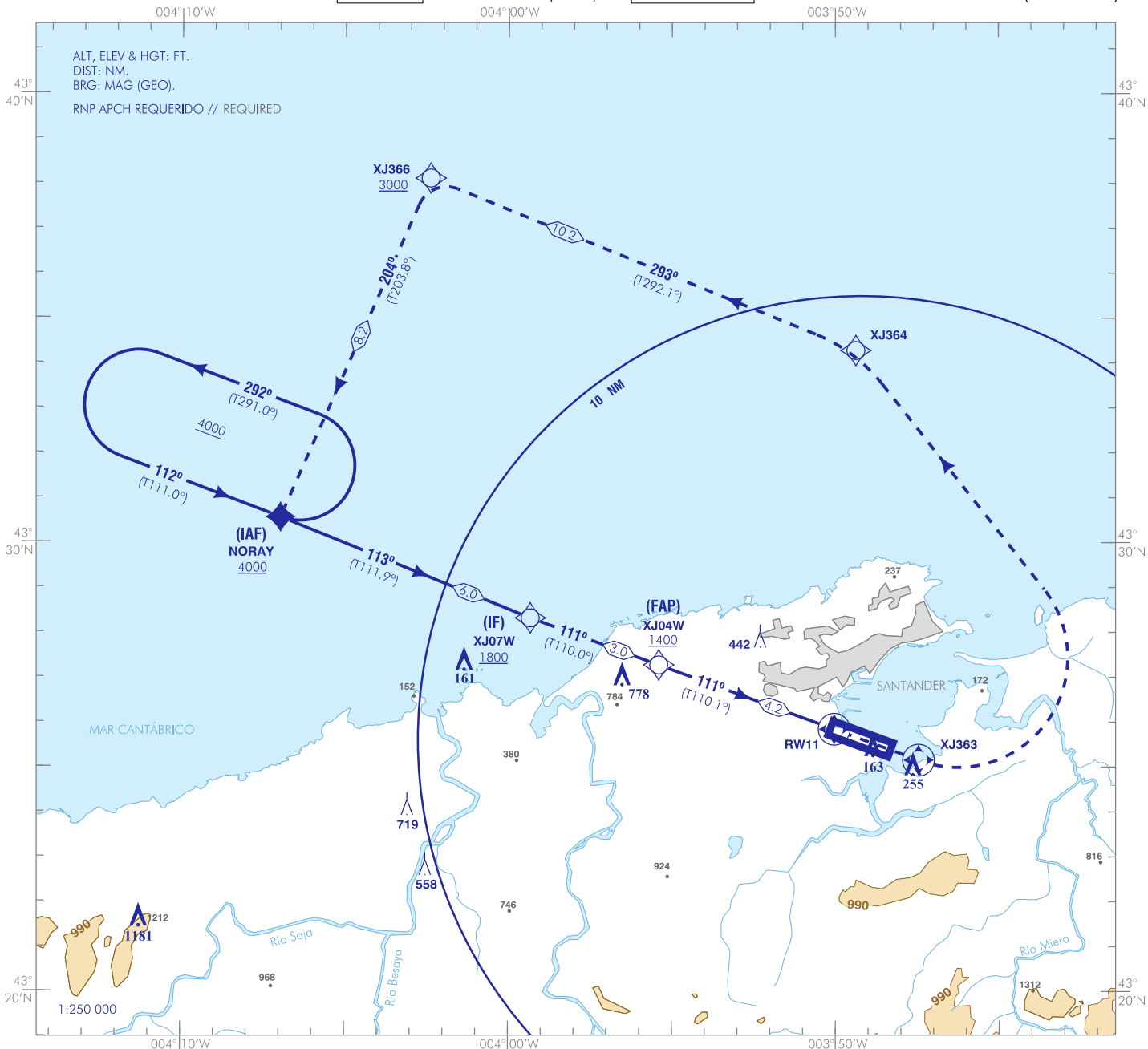
CARTA DE APROXIMACIÓN
POR INSTRUMENTOS-OACI

EGNOS
CH 50011
E11A

ELEV AD
16
VAR 1°W (2020)

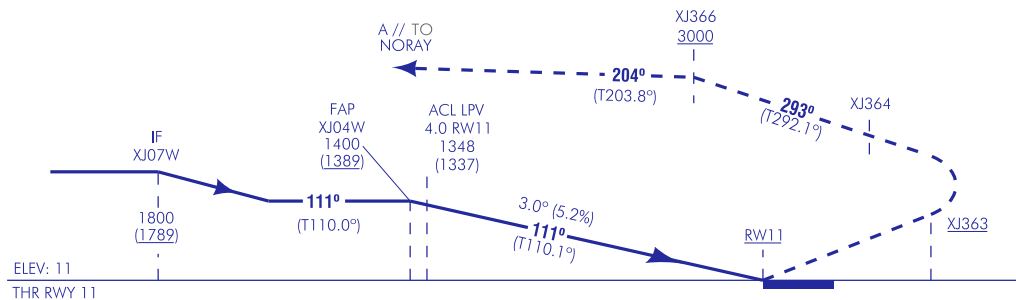
APP 118.375
TWR 118.100
GMC 121.700

SANTANDER/Seve Ballesteros-Santander
RNP Z
RWY 11 (LPV ONLY)



FRUSTRADA: SUBIR DIRECTO A XJ363. VIRAR A LA IZQUIERDA DIRECTO A XJ364. VIRAR A LA IZQUIERDA A XJ366 A 3000 O SUPERIOR. VIRAR A LA IZQUIERDA DIRECTO A NORAY PARA INTEGRARSE A LA ESPERA A 4000 O SUPERIOR.
MISSED APCH: CLIMB DIRECT TO XJ363. TURN LEFT DIRECT TO XJ364. TURN LEFT TO XJ366 AT 3000 OR ABOVE. TURN LEFT DIRECT TO NORAY TO INTEGRATE TO THE HOLDING AT 4000 OR ABOVE.

CAMBIOS: DECLINACIÓN MAGNÉTICA, ACTUALIZACIÓN DE RUMBOS, IDIOMA, OBST.
 CHANGES: MAGNETIC VARIATION, UPDATE OF HEADINGS, LANGUAGE, OBST.



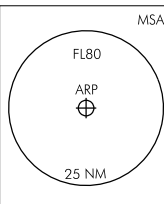
HGT REF ELEV THR RWY 11

OCA/H		A	B	C	D
STA	LPV 2.5%	319 (308)	331 (320)	339 (328)	350 (339)
En círculo (H) sobre Circling (H) over 16		820 (810)	2010 (2000)	2500 (2490)	

GS	kt	80	100	120	140	160	180
FAF-THR: 4.2 NM	min:s	3:07	2:30	2:05	1:47	1:34	1:23
FAF-MAPT:	min:s						
ROD: 5.2 %	ft/min	425	531	637	743	849	955

ALT/HGT RW11 FNA												
13	12	11	10	9	8	7	6	5	4	3	2	1
									1350 (1340)	1030 (1020)	710 (700)	380 (370)

TA 6000 LPV RDH 49



INTENCIONADAMENTE EN BLANCO
INTENTIONALLY BLANK

SANTANDER/Seve Ballesteros-Santander AD

REQUISITOS DE LA BASE DE DATOS AERONÁUTICA
AERONAUTICAL DATABASE REQUIREMENTS

PROCEDIMIENTOS DE APROXIMACIÓN POR INSTRUMENTOS // INSTRUMENT APPROACH PROCEDURES

RNP Z RWY 11 (LPV ONLY)

COORDENADAS WAYPOINTS // WAYPOINTS COORDINATES	
WPT	COORD
NORAY (IAF)	43°30'33.6"N 004°06'58.4"W
RW11 (LTP)	43°25'50.8"N 003°50'02.1"W
XJ07W (IF)	43°28'19.3"N 003°59'19.7"W
XJ04W (FAP)	43°27'16.6"N 003°55'23.9"W
XJ363	43°25'09.5"N 003°47'27.5"W
XJ364	43°34'16.9"N 003°49'22.3"W
XJ366	43°38'06.6"N 004°02'23.6"W

Aproximación Final con guía vertical (APV) – Pendiente (Ángulo de descenso) // Final approach with vertical guidance (APV) - Slope (Descent angle)	5.24% (3.00°)
---	---------------

DESCRIPCIÓN DEL PROCEDIMIENTO / APROXIMACIÓN DESDE IAF NORAY PROCEDURE DESCRIPTION / APPROACH FROM NORAY IAF			
DEFINICIÓN DEL TEXTO TEXTUAL DESCRIPTION	TEXTO ABREVIADO ABBREVIATED DESCRIPTION	CODIGO PATH TERMINATOR PREVISTO EXPECTED PATH TERMINATOR CODING	FLY-OVER REQUERIDO FLY-OVER REQUIRED
NORAY {HM;L;T111.0;1min} a // at 4000 ft o superior // or above	NORAY [HM,L,T111.0;1min;A4000+]	IF	–
a // at XJ07W a // at 1800 ft o superior // or above	XJ07W[A1800+]	TF	–
a // at XJ04W a // at 1400 ft o superior // or above	XJ04W[A1400+]	TF	–
a // at <u>RW11</u> a/at 61 ft o superior // or above	<u>RW11</u> [A61+]	TF	Y
APROXIMACIÓN FRUSTRADA // MISSED APPROACH			
directo a // direct to <u>XJ363</u> , virar a la izquierda // turn left	→ <u>XJ363</u> [L]	DF	Y
directo a // direct to <u>XJ364</u> , virar a la izquierda // turn left	→ <u>XJ364</u> [L]	DF	–
a // at <u>XJ366</u> a 3000 ft o superior // or above, virar a la izquierda // turn left	<u>XJ366</u> [A3000+,L]	TF	–
a // at NORAY {HM;L;T111.0;1min} a // at 4000 ft o superior // or above	NORAY [HM,L,T111.0;1min;A4000+]	TF	–

FAS DATA BLOCK		
1	OPERATION TYPE	00
2	SERVICE PROVIDER IDENTIFIER	01*
3	AIRPORT IDENTIFIER	LEXJ
4	RUNWAY	RW11
5	APPROACH PERFORMANCE DESIGNATOR	0**
6	ROUTE INDICATOR	Z
7	REFERENCE PATH DATA SELECTOR (RPDS)	00
8	REFERENCE PATH IDENTIFIER	E11A***
9	LANDING THRESHOLD POINT (LTP) - LATITUDE	432550.8175N
10	LANDING THRESHOLD POINT (LTP) - LONGITUDE	0035002.1265W
11	LTP HEIGHT ABOVE ELLIPSOID (HAE)	+00535 (0053.5 m)
12	FLIGHT PATH ALIGNMENT POINT (FPAP) – LATITUDE	432524.9325N
13	FLIGHT PATH ALIGNMENT POINT (FPAP) – LONGITUDE	0034825.2705W
14	THRESHOLD CROSSING HEIGHT (TCH)	00049.2
15	TCH UNIT SELECTOR	0
16	GLIDE PATH ANGLE	03.00
17	COURSE WIDTH AT THRESHOLD	105.00
18	LENGTH OFFSET	0000
19	HORIZONTAL ALERT LIMIT (HAL)	40.0
20	VERTICAL ALERT LIMIT (VAL)	50.0
21	PRECISION APPROACH PATH POINT CRC REMINDER	BAEE3AC1
NON – FAS DATA BLOCK FIELDS		
22	ICAO Code	LE
23	LTP ORTHOMETRIC HEIGHT	+00034 (3.4 m)
NOTAS // NOTES: *: Este valor "01" identifica a EGNOS como proveedor de servicio. // This value "01" identifies EGNOS as service provider. **: LPV. ***: "E" se refiere a EGNOS. // "E" refers to EGNOS.		

