

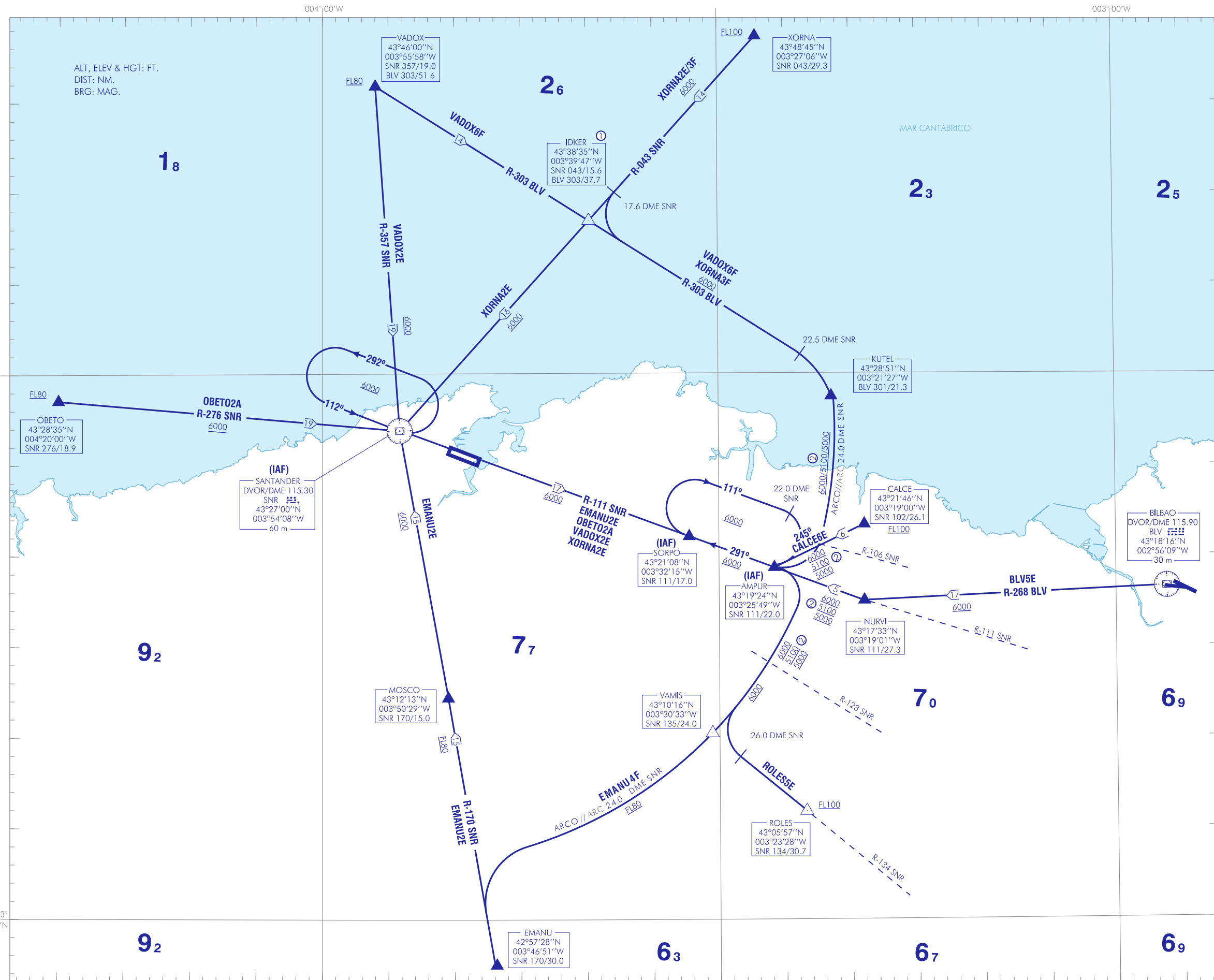
CARTA DE LLEGADA NORMALIZADA VUELO POR INSTRUMENTOS (STAR)-OACI

VAR 1°W (2020)

TA 6000

APP 118.375 TWR 118.100

BLV5E CALCE6E EMANU2E EMANU4F OBETO2A ROLES5E VADOX2E VADOX6F XORNA2E XORNA3F

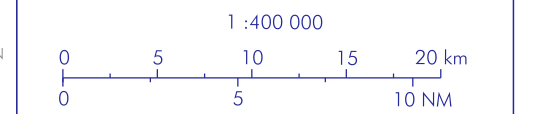


NOTAS:

- VADOX2E (R-357 SNR): A 4000 AMSL, A 13.0 DME SNR, PUEDEN APARECER OSCILACIONES EN LA AGUJA DEL VOR.
- ① EL PUNTO IDKER ES SOLO PLANIFICABLE COMO IAF PARA LAS MANIOBRAS DE APROXIMACIÓN RNAV (GNSS) A RWY 29.
- ② ALTITUD DEL TRAMO: 6000 PARA APROXIMACIONES CONVENCIONALES DESDE EL IAF SORPO (ILS Z RWY 29, LOC RWY 29, VOR RWY 29). 5100 PARA APROXIMACIONES CONVENCIONALES DESDE EL IAF AMPUR (ILS Z RWY 29, ILS Y RWY 29, LOC RWY 29, VOR RWY 29). 5000 PARA APROXIMACIONES RNP DESDE EL IAF AMPUR (RNP Z RWY 29, RNP Y RWY 29).

NOTES:

- VADOX2E (R-357 SNR): VOR SIGNAL OSCILLATIONS MAY BE OBSERVED AT 4000 AMSL, AT 13.0 DMR SNR.
- ① POINT IDKER IS ONLY PLANNABLE AS IAF FOR RNAV (GNSS) APPROACH MANOEUVRES TO RWY 29.
- ② TRACK ALTITUDE: 6000 TO CONVENTIONAL APPROACH FROM IAF SORPO (ILS Z RWY 29, LOC RWY 29, VOR RWY 29). 5100 TO CONVENTIONAL APPROACH FROM IAF AMPUR (ILS Z RWY 29, ILS Y RWY 29, LOC RWY 29, VOR RWY 29). 5000 TO RNP APPROACH FROM IAF AMPUR (RNP Z RWY 29, RNP Y RWY 29).



CAMBIOS: MARCACIÓN DVOR/DME BLV EN VADOX & IDKER. CHANGES: BEARING DVOR/DME BLV IN VADOX & IDKER.

INTENCIONADAMENTE EN BLANCO
INTENTIONALLY BLANK

SANTANDER/Seve Ballesteros-Santander AD

LLEGADAS NORMALIZADAS POR INSTRUMENTOS (STAR)

PISTA 29

LLEGADA BILBAO CINCO ECHO (BLV5E)
DVOR/DME BLV, NURVI, AMPUR (IAF), SORPO (IAF)



LLEGADA CALCE SEIS ECHO (CALCE6E)
CALCE, AMPUR (IAF), SORPO (IAF)

LLEGADA EMANU DOS ECHO (EMANU2E)
EMANU, MOSCO, DVOR/DME SNR (IAF), SORPO (IAF)

LLEGADA EMANU CUATRO FOXTROT (EMANU4F)
EMANU, ARCO 24.0 DME SNR, VAMIS, ARCO 24.0 DME SNR,
AMPUR (IAF), SORPO (IAF)



LLEGADA OBETO DOS ALPHA (OBETO2A)
OBETO, DVOR/DME SNR (IAF), SORPO (IAF)

LLEGADA ROLES CINCO ECHO (ROLES5E)
ROLES, R-134 SNR / 26.0 DME SNR, ARCO 24.0 DME SNR,
AMPUR (IAF), SORPO (IAF)

LLEGADA VADOX DOS ECHO (VADOX2E)
VADOX, DVOR/DME SNR (IAF), SORPO (IAF)

LLEGADA VADOX SEIS FOXTROT (VADOX6F)
VADOX, IDKER, R-303 BLV / 22.5 DME SNR, KUTEL, ARCO 24.0
DME SNR, AMPUR (IAF), SORPO (IAF)

LLEGADA XORNA DOS ECHO (XORNA2E)
XORNA, IDKER, DVOR/DME SNR (IAF), SORPO (IAF)

LLEGADA XORNA TRES FOXTROT (XORNA3F)
XORNA, R-043 SNR / 17.6 DME SNR, R-303 BLV / 22.5 DME SNR,
KUTEL, ARCO 24.0 DME SNR, AMPUR (IAF), SORPO (IAF)

STANDARD INSTRUMENT ARRIVALS (STAR)

RUNWAY 29

BILBAO FIVE ECHO ARRIVAL (BLV5E)
DVOR/DME BLV, NURVI, AMPUR (IAF), SORPO (IAF)

CALCE SIX ECHO ARRIVAL (CALC65E)
CALCE, AMPUR (IAF), SORPO (IAF)

EMANU TWO ECHO ARRIVAL (EMANU2E)
EMANU, MOSCO, DVOR/DME SNR (IAF), SORPO (IAF)

EMANU FOUR FOXTROT ARRIVAL (EMANU4F)
EMANU, ARC 24.0 DME SNR, VAMIS, ARC 24.0 DME SNR,
AMPUR (IAF), SORPO (IAF)

OBETO TWO ALPHA ARRIVAL (OBETO2A)
OBETO, DVOR/DME SNR (IAF), SORPO (IAF)

ROLES FIVE ECHO ARRIVAL (ROLES5E)
ROLES, R-134 SNR / 26.0 DME SNR, ARC 24.0 DME SNR, AMPUR
(IAF), SORPO (IAF)

VADOX TWO ECHO ARRIVAL (VADOX2E)
VADOX, DVOR/DME SNR (IAF), SORPO (IAF)

VADOX SIX FOXTROT ARRIVAL (VADOX6F)
VADOX, IDKER, R-303 BLV / 22.5 DME SNR, KUTEL, ARC 24.0
DME SNR, AMPUR (IAF), SORPO (IAF)

XORNA TWO ECHO ARRIVAL (XORNA2E)
TXORNA, IDKER, DVOR/DME SNR (IAF), SORPO (IAF)

XORNA THREE FOXTROT ARRIVAL (XORNA3F)
XORNA, R-043 SNR / 17.6 DME SNR, R-303 BLV / 22.5 DME SNR,
KUTEL, ARC 24.0 DME SNR, AMPUR (IAF), SORPO (IAF)

INTENCIONADAMENTE EN BLANCO
INTENTIONALLY BLANK