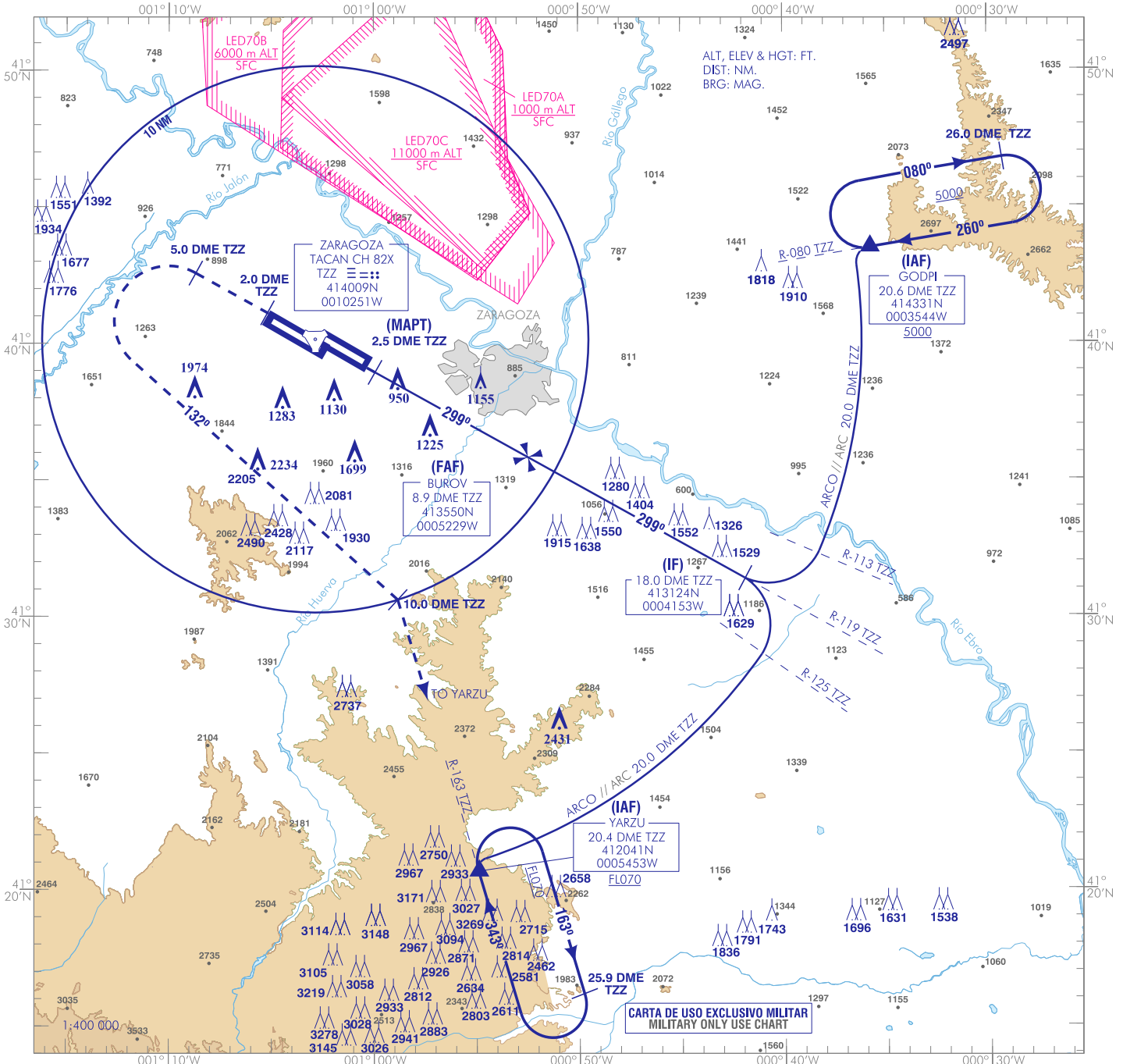


CARTA DE APROXIMACIÓN
POR INSTRUMENTOS-MIPS

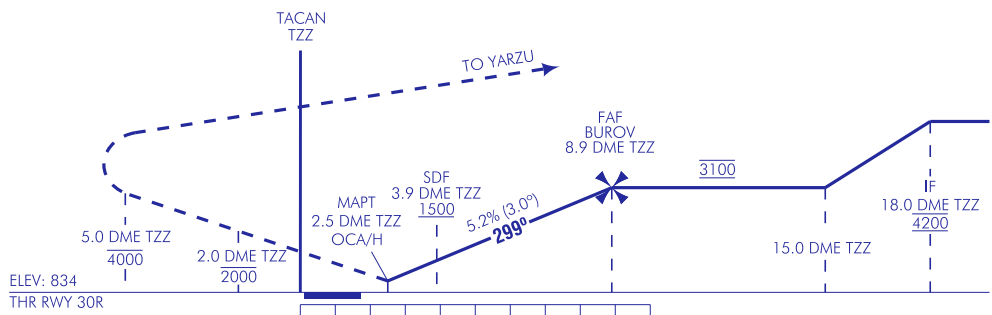
ELEV AD
862 ft
VAR 0° (2020)

APP 119.305 C
296.750 MHz
TWR 122.105 C
292.200 MHz
GCA 130.025 MHz

ZARAGOZA
TACAN Y
RWY 30R



FRUSTRADA: ASCENDER DIRECTO HASTA 2000 O INFERIOR A 2.0 DME TZZ. CONTINUAR ASCIENDIENDO HASTA 4000 O INFERIOR 5.0 DME TZZ. VIRAR A LA IZQUIERDA A RUMBO MAGNETICO 132° PARA INTERCEPTAR R-163 TZZ A 10.0 DME TZZ ASCIENDIENDO A FLO70 HASTA YARZU PARA INTEGRARSE A LA ESPERA.
MISSED APCH: CLIMB STRAIGHT AHEAD TO 2000 OR BELOW UNTIL 2.0 DME TZZ. CONTINUE CLIMBING TO 4000 OR BELOW UNTIL 5.0 DME TZZ. TURN LEFT TO MAGNETIC HEADING 132° TO INTERCEPT R-163 TZZ AT 10.0 DME TZZ CLIMBING TO FLO70 JOINING HOLDING OVER YARZU.

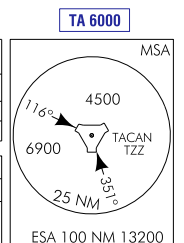


CAT	HGT REF ELEV THR RWY 30R			
	A	B	C	D
S-TACAN	1330 / 1.5 (500) (500-1.5)		1330 / 1.8* (500) (500-1.8)	
CIRCUITO CIRCLING	1500/1.5 (640) (700-1.5)	1610/1.6 (750) (800-1.6)	2370/5.0 (1510) (1600-5.0)	2630/5.0 (1770) (1800-5.0)

*CUANDO ALS U/S INCREMENTAR VIS EN 0.4 km.
*INCREASE VIS 0.4 km WHEN ALS U/S

GS	kt	80	100	120	140	160	180
FAF-THR:	min:is						
FAF-MAPT:	ft/min	NO AUTORIZADO EL CRONOMETRAJE // TIMING NOT AUTHORISED					
ROD: 5.2%	ft/min	425	531	637	743	849	955

ALT DME (TZZ) FNA										
13	12	11	10	9	8	7	6	5	4	3
					2820	2500	2180	1860	1540	



CARTA NUEVA.
NEW CHART.

INTENCIONADAMENTE EN BLANCO
INTENTIONALLY BLANK