

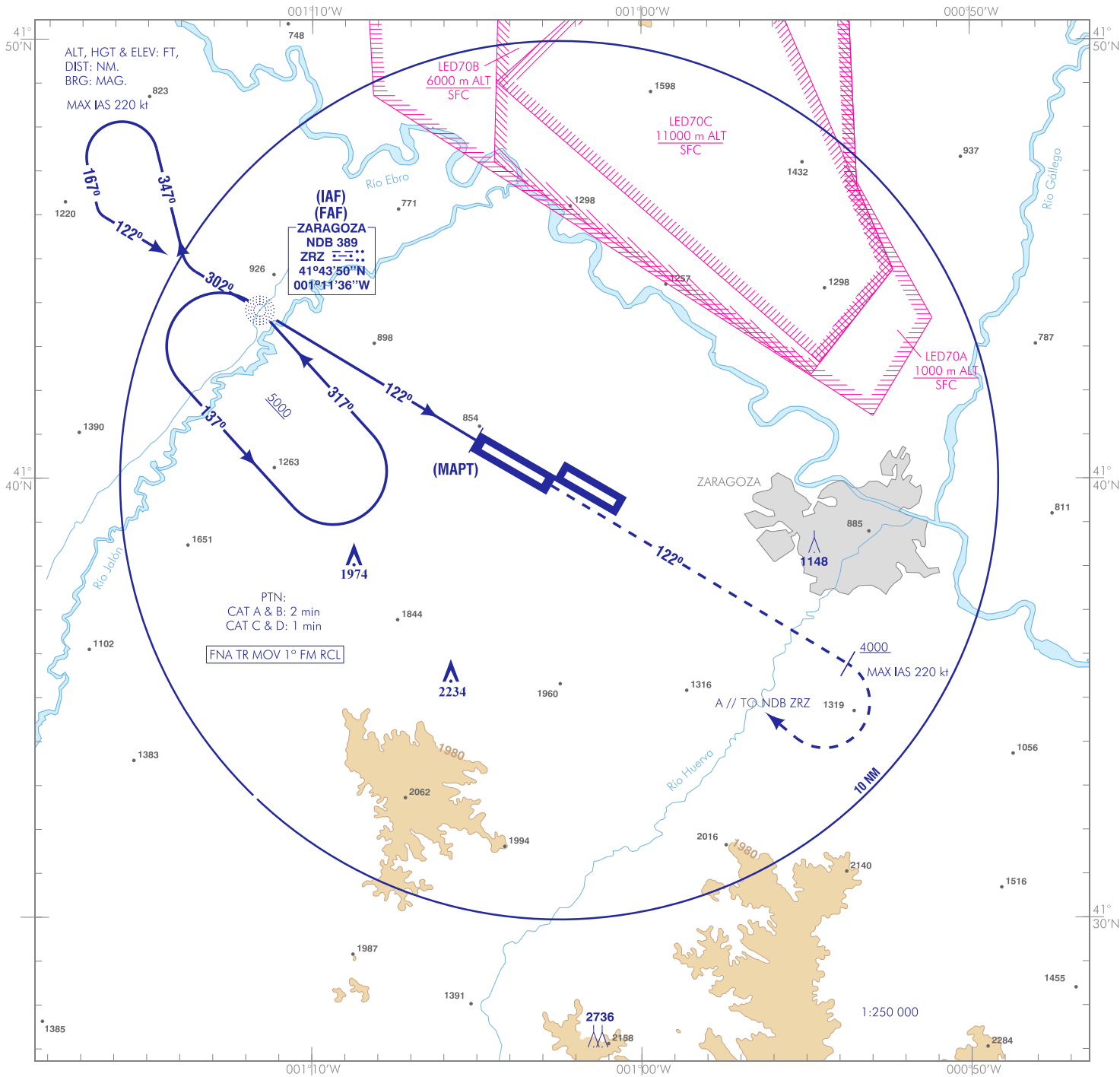
Obstáculos de más de 100 m no actualizados, ver correcciones manuscritas GEN 0.5 //  
 Obstacles of more than 100 m not up-to-date, see hand amendments on section GEN 0.5

APP 119.300  
 296.750  
 TWR 122.100  
 292.200  
 GCA 130.025

ZARAGOZA  
 NDB Y  
 RWY 12R

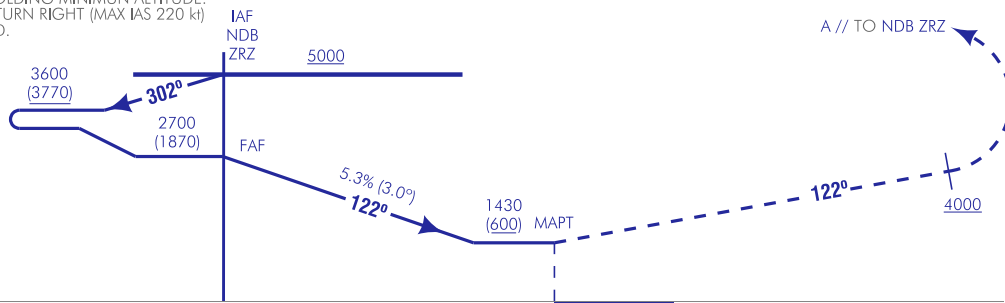
CARTA DE APROXIMACIÓN  
 POR INSTRUMENTOS-OACI

ELEV AD  
 862  
 VAR 0° (2015)



- PRECAUCIÓN: A PARTIR DE FL70 EXISTEN INTERFERENCIAS ENTRE LAS ÁREAS DE ESPERA Y LA ZONA LED70.
- NO SE HA CONSIDERADO EL ÁREA TOPE AL DETERMINAR LA ALTITUD MÍNIMA DE ESPERA.
- FRUSTADA:** SUBIR EN RUMBO MAGNÉTICO 122° DIRECTO A 4000'. VIRAR A LA DERECHA (IAS MAX 220 kt) DIRECTO AL NDB ZRZ ASCIENDIENDO A 5000 PARA INTEGRARSE A LA ESPERA.
- CAUTION: STARTING FROM FL70 THERE IS INTERFERENCE BETWEEN HOLDING AREAS AND LED70 ZONE.
- BUFFER AREA NOT CONSIDERED TO ESTABLISH HOLDING MINIMUM ALTITUDE.
- MISSED APCH:** CLIMB ON HEADING 122° TO 4000. TURN RIGHT (MAX IAS 220 kt) DIRECT TO NDB ZRZ CLIMBING TO 5000 AND HOLD.

CAMBIOS: FREQ TWR, IDIOMA, CAMBIO EDITORIAL.  
 CHANGES: TWR FREQ, LANGUAGE, EDITORIAL CHANGE.

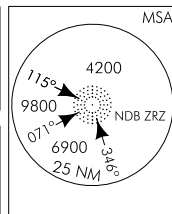


ELEV: 834  
 THR RWY 12R

HGT REF ELEV THR RWY 12R

STA	OCA/H			
	A	B	C	D
	2.5%			
	1430 (600)			
<b>En círculo(H) sobre</b>	1500 (640)	1610 (750)	2370 (1510)	2630 (1770)
<b>Circling (H) over</b>	862			

GS	kt	80	100	120	140	160	180
<b>FAF-THR:</b>	min:s						
<b>FAF-MAPT: 5.8 NM</b>	ft/min	4:22	3:30	2:55	2:30	2:11	1:57
<b>ROD: 5.3%</b>	ft/min	427	534	640	747	854	960
ALT/HGT DME ( ) FNA							
13 DME	12 DME	11 DME	10 DME	9 DME	8 DME	7 DME	6 DME
5 DME	4 DME	3 DME	2 DME	1 DME			



**ZARAGOZA AD**

**REQUISITOS DE LA BASE DE DATOS AERONÁUTICA  
AERONAUTICAL DATABASE REQUIREMENTS**

**PROCEDIMIENTOS DE APROXIMACIÓN POR INSTRUMENTOS / INSTRUMENT APPROACH PROCEDURES**

**RWY 12R NDB Y**

PUNTO POINT	LATITUD LATITUDE	LONGITUD LONGITUDE	AZIMUT VERDADERO TRUE BEARING	DISTANCIA DME DME DISTANCE (NM)
NDB ZRZ (IAF/FAF)	41°43'49.9"N	001°11'36.0"W	-	-
MAPT	41°40'48.7"N	001°04'56.5"W	-	THR 12R
Aproximación final de no precisión - Ángulo de descenso (Pendiente) Non-precision final approach - Descent angle (Slope)				3.02° (5.27%)