

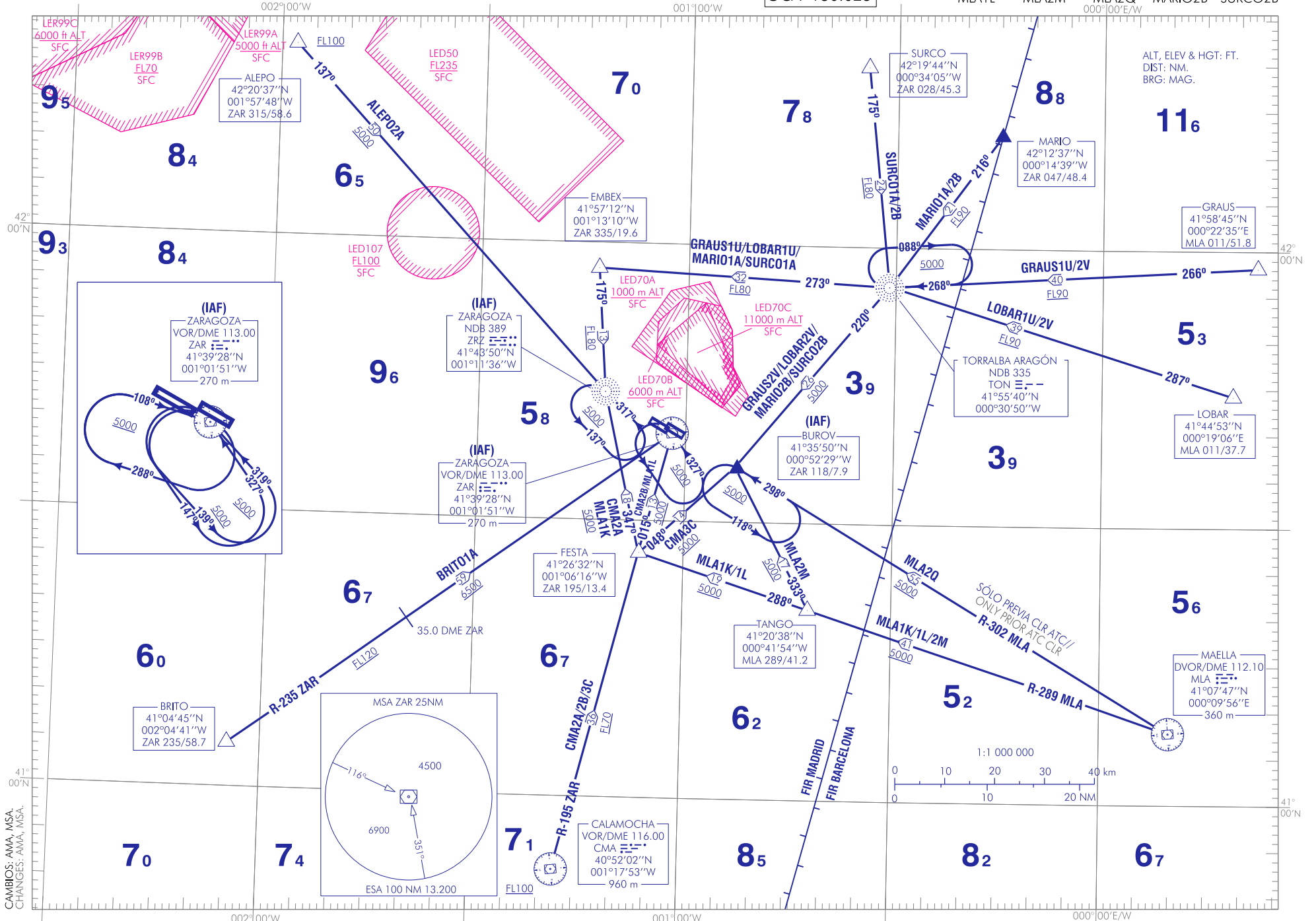
CARTA DE LLEGADA NORMALIZADA
VUELO POR INSTRUMENTOS (STAR)-OACI

TA 6000

VAR 0° (2015)

APP 119.300
296.750
TWR 122.100
292.200
GCA 130.025

ALEPO2A	BRITO1A	CMA2A	CMA2B	CMA2C	GRAUS1U	GRAUS1V	LOBAR1U	LOBAR2V	MARIO1A	MARIO2B	MARIO2C	MARIO2D	MARIO2E	MARIO2F	MARIO2G	MARIO2H	MARIO2I	MARIO2J	MARIO2K	MARIO2L	MARIO2M	MARIO2N	MARIO2O	MARIO2P	MARIO2Q	MARIO2R	MARIO2S	MARIO2T	MARIO2U	MARIO2V	MARIO2W	MARIO2X	MARIO2Y	MARIO2Z										
LOBAR1U	MLA1K	MLA1L	MLA1M	MLA1N	MLA1O	MLA1P	MLA1Q	MLA1R	MLA1S	MLA1T	MLA1U	MLA1V	MLA1W	MLA1X	MLA1Y	MLA1Z	MLA2M	MLA2N	MLA2O	MLA2P	MLA2Q	MLA2R	MLA2S	MLA2T	MLA2U	MLA2V	MLA2W	MLA2X	MLA2Y	MLA2Z	MLA3M	MLA3N	MLA3O	MLA3P	MLA3Q	MLA3R	MLA3S	MLA3T	MLA3U	MLA3V	MLA3W	MLA3X	MLA3Y	MLA3Z



INTENCIONADAMENTE EN BLANCO
INTENTIONALLY BLANK

ZARAGOZA AD

LLEGADAS NORMALIZADAS POR INSTRUMENTOS (STAR)

PISTA 12

→ LLEGADA ALEPO DOS ALPHA (ALEPO2A). Sujeta a la actividad de la LED107
ALEPO, NDB ZRZ (IAF)

LLEGADA BRITO UNO ALPHA (BRITO1A)
BRITO, VOR/DME ZAR (IAF).

→ LLEGADA CALAMOCHA DOS ALPHA (CMA2A)
VOR/DME CMA, FESTA, NDB ZRZ (IAF)

→ LLEGADA CALAMOCHA DOS BRAVO (CMA2B)
VOR/DME CMA, FESTA, VOR/DME ZAR (IAF)

LLEGADA GRAUS UNO UNIFORM (GRAUS1U)
GRAUS, NDB TON, EMBEX, NDB ZRZ (IAF)

LLEGADA LOBAR UNO UNIFORM (LOBAR1U)
LOBAR, NDB TON, EMBEX, NDB ZRZ (IAF)

LLEGADA MAELLA UNO KILO (MLA1K)
DVOR/DME MLA, TANGO, FESTA, NDB ZRZ (IAF)

LLEGADA MAELLA UNO LIMA (MLA1L)
DVOR/DME MLA, TANGO, FESTA, VOR/DME ZAR (IAF)

LLEGADA MARIO UNO ALPHA (MARIO1A)
MARIO, NDB TON, EMBEX, NDB ZRZ (IAF)

LLEGADA SURCO UNO ALPHA (SURCO1A)
SURCO, NDB TON, EMBEX, NDB ZRZ (IAF)

PISTA 30

LLEGADA BRITO UNO ALPHA (BRITO1A)
BRITO, VOR/DME ZAR (IAF).

→ LLEGADA CALAMOCHA DOS BRAVO (CMA2B)
VOR/DME CMA, FESTA, VOR/DME ZAR (IAF)

→ LLEGADA CALAMOCHA TRES CHARLIE (CMA3C)
VOR/DME CMA, FESTA, BUROV (IAF)

LLEGADA GRAUS DOS VICTOR (GRAUS2V)
GRAUS, NDB TON, BUROV (IAF)

LLEGADA LOBAR DOS VICTOR (LOBAR2V)
LOBAR, NDB TON, BUROV (IAF)

LLEGADA MAELLA UNO LIMA (MLA1L)
DVOR/DME MLA, TANGO, FESTA, VOR/DME ZAR (IAF)

LLEGADA MAELLA DOS MIKE (MLA2M)
DVOR/DME MLA, TANGO, BUROV (IAF)

LLEGADA MAELLA DOS QUEBEC (MLA2Q).- Sólo previa autorización ATC
DVOR/DME MLA, BUROV (IAF)

LLEGADA MARIO DOS BRAVO (MARIO2B)
MARIO, NDB TON, BUROV (IAF)

LLEGADA SURCO DOS BRAVO (SURCO2B)
SURCO, NDB TON, BUROV (IAF)

STANDARD INSTRUMENT ARRIVALS (STAR)

RUNWAY 12

ALEPO TWO ALPHA ARRIVAL (ALEPO2A). Subject to LED107 activity
ALEPO, NDB ZRZ (IAF)

BRITO ONE ALPHA ARRIVAL (BRITO1A)
BRITO, VOR/DME ZAR (IAF).

CALAMOCHA TWO ALPHA ARRIVAL (CMA2A)
VOR/DME CMA, FESTA, NDB ZRZ (IAF)

CALAMOCHA TWO BRAVO ARRIVAL (CMA2B)
VOR/DME CMA, FESTA, VOR/DME ZAR (IAF)

GRAUS ONE UNIFORM ARRIVAL (GRAUS1U)
GRAUS, NDB TON, EMBEX, NDB ZRZ (IAF)

LOBAR ONE UNIFORM ARRIVAL (LOBAR1U)
LOBAR, NDB TON, EMBEX, NDB ZRZ (IAF)

MAELLA ONE KILO ARRIVAL (MLA1K)
DVOR/DME MLA, TANGO, FESTA, NDB ZRZ (IAF)

MAELLA ONE LIMA ARRIVAL (MLA1L)
DVOR/DME MLA, TANGO, FESTA, VOR/DME ZAR (IAF)

MARIO ONE ALPHA ARRIVAL (MARIO1A)
MARIO, NDB TON, EMBEX, NDB ZRZ (IAF)

SURCO ONE ALPHA ARRIVAL (SURCO1A)
SURCO, NDB TON, EMBEX, NDB ZRZ (IAF)

RUNWAY 30

BRITO ONE ALPHA ARRIVAL (BRITO1A)
BRITO, VOR/DME ZAR (IAF).

CALAMOCHA TWO BRAVO ARRIVAL (CMA2B)
VOR/DME CMA, FESTA, VOR/DME ZAR (IAF)

CALAMOCHA THREE CHARLIE ARRIVAL (CMA3C)
VOR/DME CMA, FESTA, BUROV (IAF)

GRAUS TWO VICTOR ARRIVAL (GRAUS2V)
GRAUS, NDB TON, BUROV (IAF)

LOBAR TWO VICTOR ARRIVAL (LOBAR2V)
LOBAR, NDB TON, BUROV (IAF)

MAELLA ONE LIMA ARRIVAL (MLA1L)
DVOR/DME MLA, TANGO, FESTA, VOR/DME ZAR (IAF)

MAELLA TWO MIKE ARRIVAL (MLA2M)
DVOR/DME MLA, TANGO, BUROV (IAF)

MAELLA TWO QUEBEC ARRIVAL (MLA2Q).- Only prior ATC clearance
DVOR/DME MLA, BUROV (IAF)

MARIO TWO BRAVO ARRIVAL (MARIO2B)
MARIO, NDB TON, BUROV (IAF)

SURCO TWO BRAVO ARRIVAL (SURCO2B)
SURCO, NDB TON, BUROV (IAF)

INTENCIONADAMENTE EN BLANCO
INTENTIONALLY BLANK