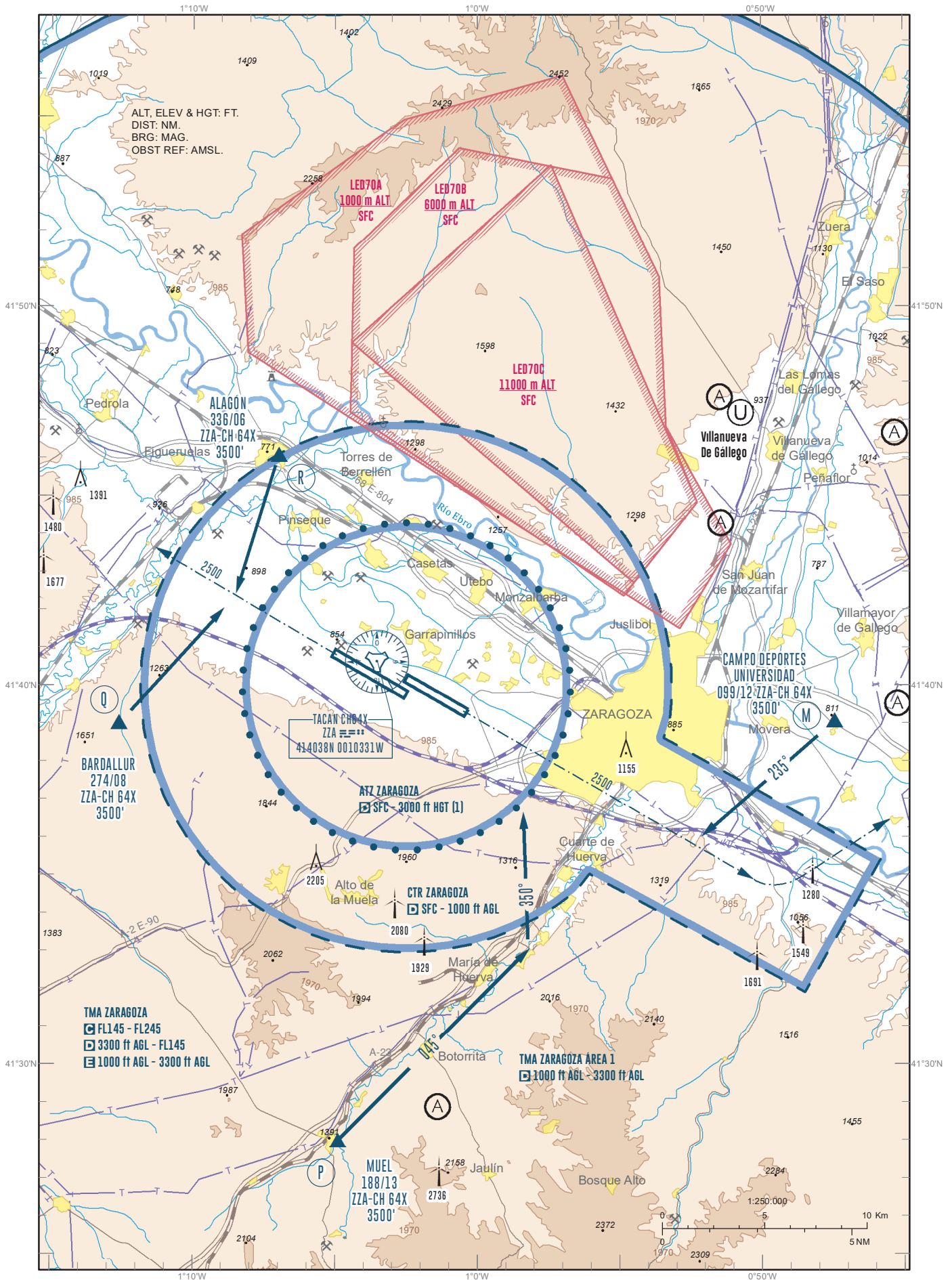


CORREDORES VFR
REACTORES MILITARES

ELEV AD
862
VAR 0° (2015)

APP	119.300
	296.750
TWR	122.100
	292.200
GMC	130.025

ZARAGOZA
LEZG



CAMBIOS: OBSTÁCULOS.
CHANGES: OBSTACLES.

ZARAGOZA AD

NOTAS:

Toda la carta está incluida en ZARAGOZA TMA AREA 1.

- (1) O hasta la elevación del techo de nubes, lo que resulte más bajo.
- (2) Las esperas se harán a la derecha.

NOTES:

All of the chart is included in ZARAGOZA TMA AREA 1.

- (1) Or up to cloud ceiling height, whichever is lower.
- (2) Holding shall be accomplished to the right.