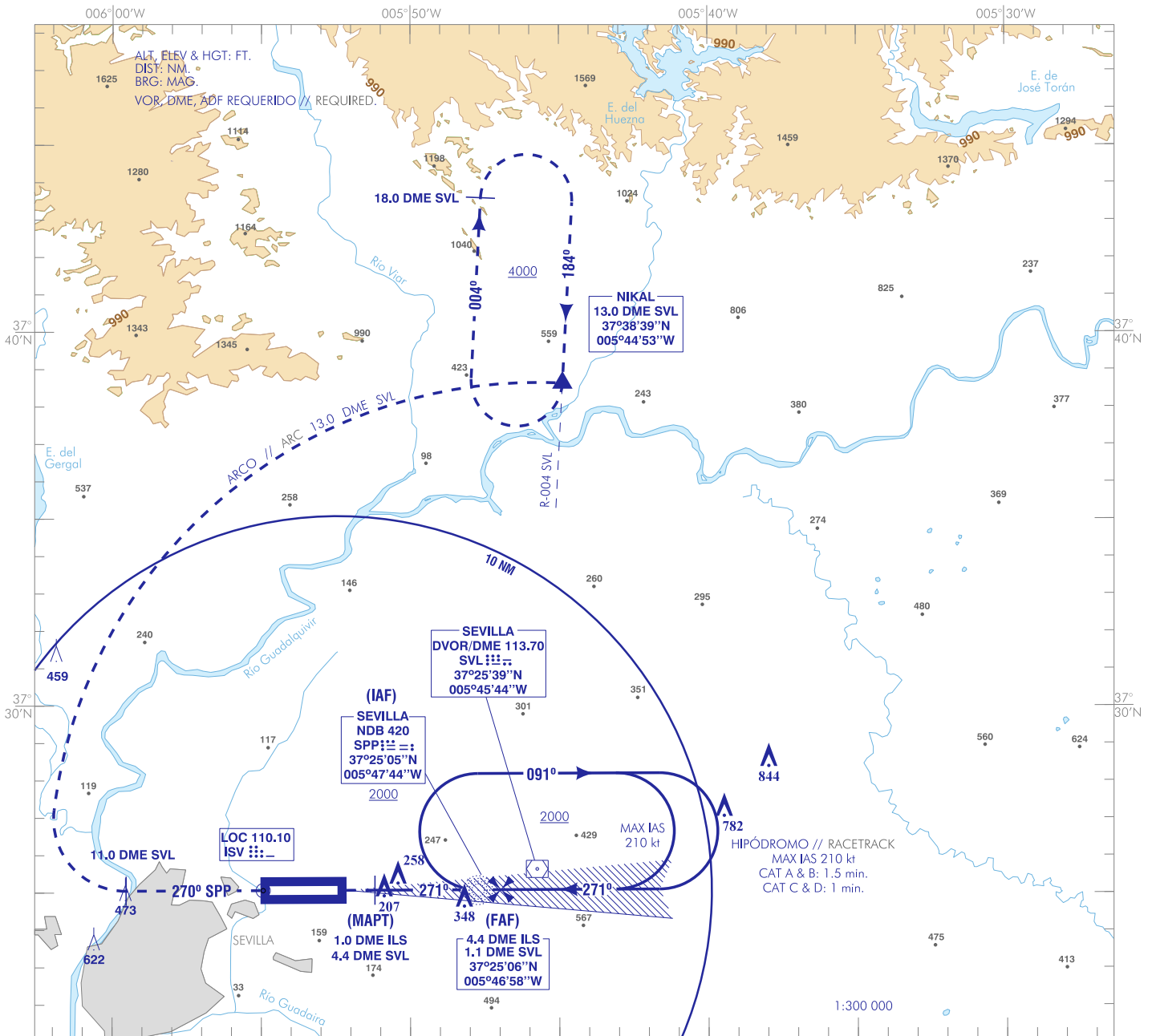


CARTA DE APROXIMACIÓN
POR INSTRUMENTOS-OACI

ELEV AD
111
VAR 1°W (2020)

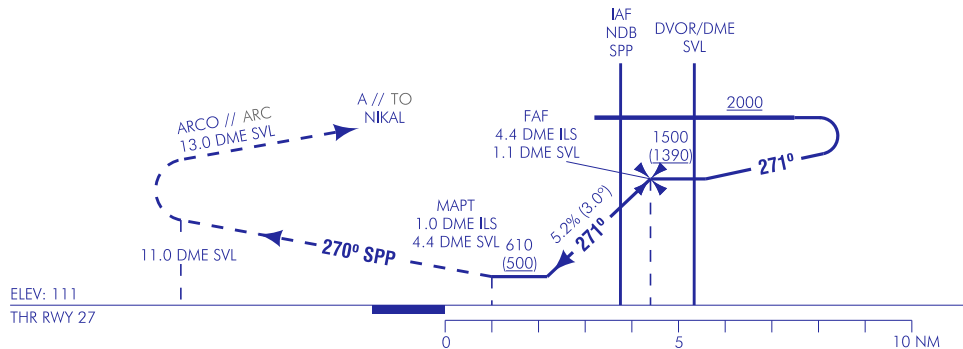
APP 128.500
TWR 118.100
GMC 121.700
ATIS 118.175

SEVILLA
LOC Y
RWY 27



FRUSTRADA: SUBIR EN RUTA MAGNÉTICA 270° SPP HASTA 11.0 DME SVL. VIRAR A LA DERECHA PARA INTERCEPTAR Y SEGUIR ARCO 13.0 DME SVL DIRECTO A NIKAL, PARA INTEGRARSE A LA ESPERA A 4000.
MISSED APCH: CLIMB ON MAGNETIC TRACK 270° SPP UP TO 11.0 DME SVL. TURN RIGHT TO INTERCEPT AND FOLLOW ARC 13.0 DME SVL DIRECT TO NIKAL, TO JOIN THE HOLDING AT 4000.

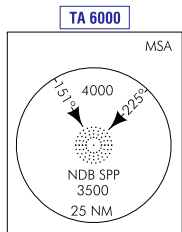
- NOTAS:
- VER OBSTÁCULOS QUE VULNERAN LAS VSS.
NOTES:
- SEE OBSTACLES WHICH PENETRATE THE VSS.



HGT REF ELEV AD		OCA/H			
		A	B	C	D
STA	2.5%	610 (500)			
En círculo (H) sobre Circling (H) over		630 (520)	660 (550)	990 (880)	1200 (1090)

GS	kt	80	100	120	140	160	180
FAF-THR:	min:s						
FAF-MAPT: 3.4 NM	min:s	2:32	2:01	1:41	1:27	1:16	1:07
ROD: 5.2 %	ft/min	424	530	636	742	848	954

ALT/HGT DME (ILS) FNA												
13	12	11	10	9	8	7	6	5	4	3	2	1
									1440 (1330)	1120 (1010)	800 (690)	



CAMBIOS: TABLA OCA/H EN CIRCUITO ACFT TIPO B.
CHANGES: OCA/H TABLE CIRCUIT ACFT TYPE B.

SEVILLA AD

REQUISITOS DE LA BASE DE DATOS AERONÁUTICA
AERONAUTICAL DATABASE REQUIREMENTS

PROCEDIMIENTOS DE APROXIMACIÓN POR INSTRUMENTOS // INSTRUMENT APPROACH PROCEDURES

LOC Y RWY 27

PUNTO POINT	LATITUD LATITUDE	LONGITUD LONGITUDE	AZIMUT VERDADERO TRUE BEARING	DISTANCIA DME DISTANCE DME (NM)
NDB SPP (IAF)	37°25'05.0"N	005°47'43.9"W	—	—
FAF	37°25'05.8"N	005°46'57.6"W	089.74° LOC ISV	4.37 DME ILS
MAPT	37°25'05.1"N	005°51'11.5"W	089.74° LOC ISV	1.00 DME ILS
NIKAL	37°38'39.2"N	005°44'52.6"W	003.00° SVL	13.00 DME SVL
Aproximación final de no precisión - Pendiente (Ángulo de descenso) // Non-precision final approach - Slope (Descent angle)				5.23% (2.99°)

