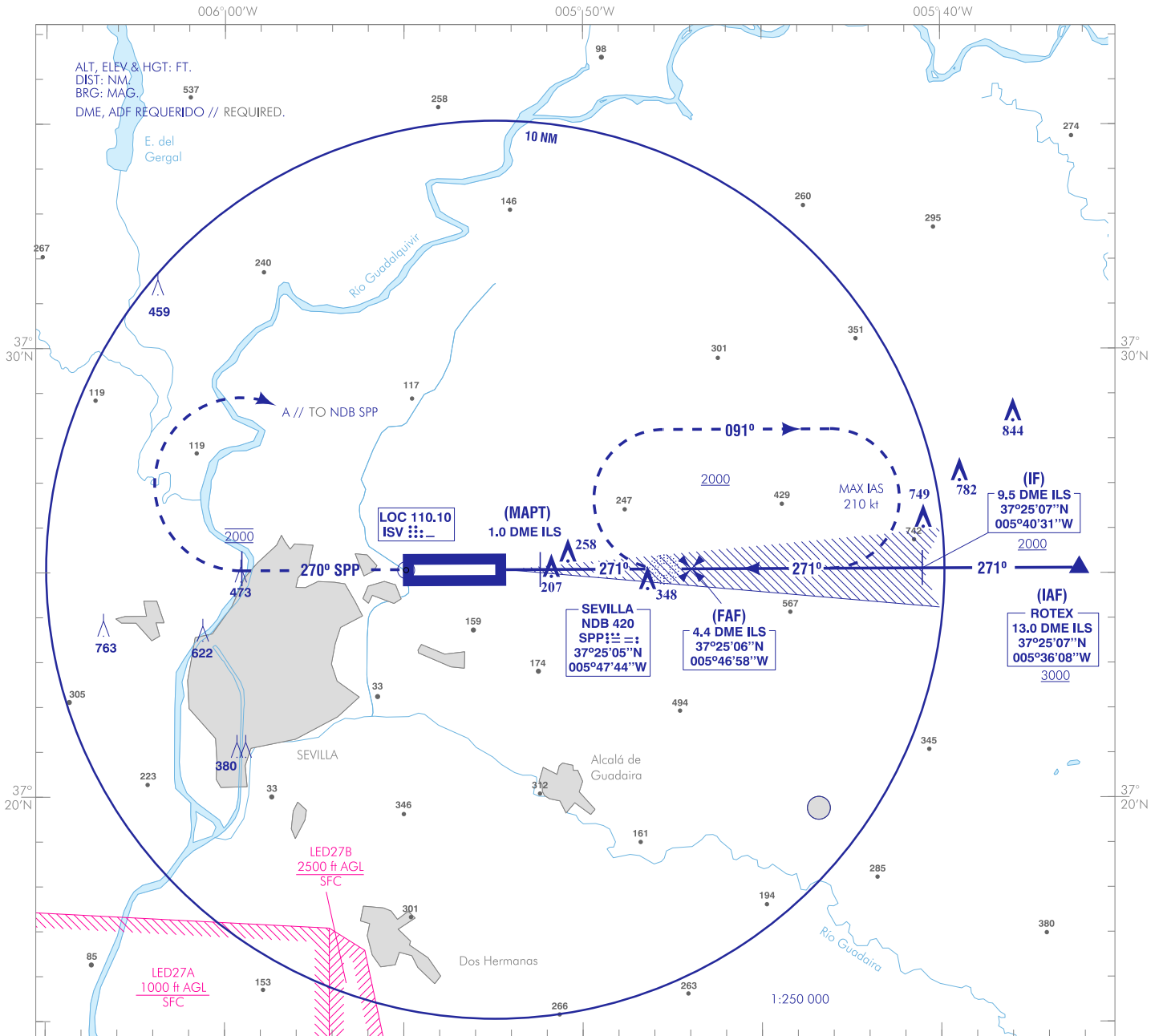


CARTA DE APROXIMACIÓN  
POR INSTRUMENTOS-OACI

ELEV AD  
111  
VAR 1°W (2020)

APP 128.500  
TWR 118.100  
GMC 121.700  
ATIS 118.175

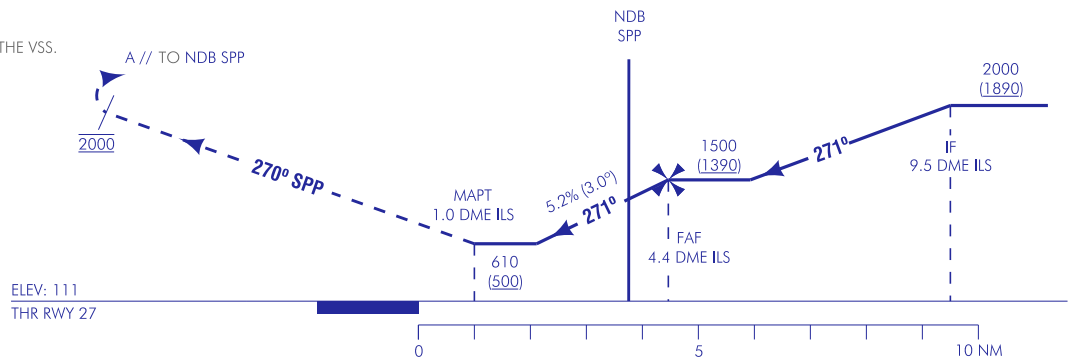
SEVILLA  
LOC W  
RWY 27



**FRUSTRADA:** SUBIR EN RUTA MAGNÉTICA 270° SPP HASTA ALCANZAR 2000. VIRAR A LA DERECHA DIRECTO A NDB SPP PARA INTEGRARSE EN LA ESPERA A 2000.  
**MISSED APCH:** CLIMB ON MAGNETIC TRACK 270° SPP UP TO 2000. TURN RIGHT DIRECT TO NDB SPP TO JOIN THE HOLDING AT 2000.

NOTAS:  
- VER OBSTÁCULOS QUE VULNERAN LAS VSS.

NOTES:  
- SEE OBSTACLES WHICH PENETRATE THE VSS.



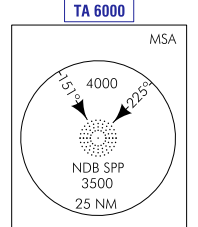
CAMBIOS: TABLA OCA/H EN CIRCUITO ACFT TIPO B.  
CHANGES: OCA/H TABLE CIRCUIT ACFT TYPE B.

HGT REF ELEV AD

OCA/H		A	B	C	D
STA	2.5%	610 (500)			
En círculo (H) sobre Circling (H) over		630 (520)	660 (550)	990 (880)	1200 (1090)

GS	kt	80	100	120	140	160	180
<b>FAF-THR:</b>	min:s						
<b>FAF-MAPT: 3.4 NM</b>	min:s	2:32	2:01	1:41	1:27	1:16	1:07
<b>ROD: 5.2 %</b>	ft/min	424	530	636	742	848	954

ALT/HGT DME (ILS) FNA												
13	12	11	10	9	8	7	6	5	4	3	2	1
									1440 (1330)	1120 (1010)	800 (690)	



SEVILLA AD

REQUISITOS DE LA BASE DE DATOS AERONÁUTICA  
AERONAUTICAL DATABASE REQUIREMENTS

PROCEDIMIENTOS DE APROXIMACIÓN POR INSTRUMENTOS // INSTRUMENT APPROACH PROCEDURES

LOC W RWY 27

PUNTO POINT	LATITUD LATITUDE	LONGITUD LONGITUDE	AZIMUT VERDADERO TRUE BEARING	DISTANCIA DME DISTANCE DME (NM)
ROTEX (IAF)	37°25'06.9"N	005°36'07.7"W	089.75° SPP	13.00 DME ILS
IF	37°25'06.5"N	005°40'31.3"W	089.74° LOC ISV	9.50 DME ILS
FAF	37°25'05.8"N	005°46'57.6"W	089.74° LOC ISV	4.37 DME ILS
MAPT	37°25'05.1"N	005°51'11.5"W	089.74° LOC ISV	1.00 DME ILS
NDB SPP	37°25'05.0"N	005°47'43.9"W	-	-
Aproximación final de no precisión - Pendiente (Ángulo de descenso) // Non-precision final approach - Slope (Descent angle)				5.23% (2.99°)

