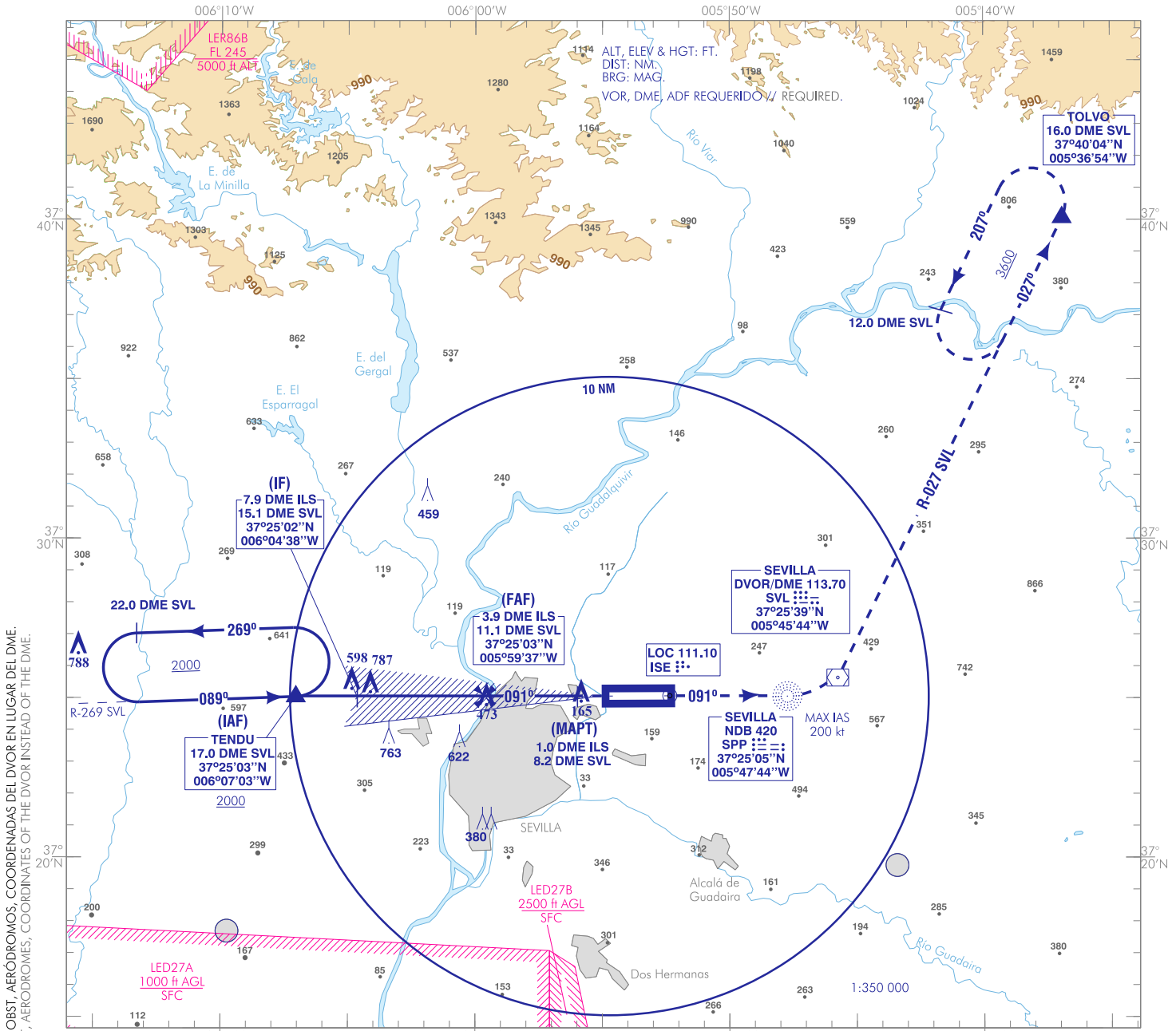


CARTA DE APROXIMACIÓN  
POR INSTRUMENTOS-OACI

ELEV AD  
111  
VAR 1°W (2020)

APP 128.500  
TWR 118.100  
GMC 121.700  
ATIS 118.175

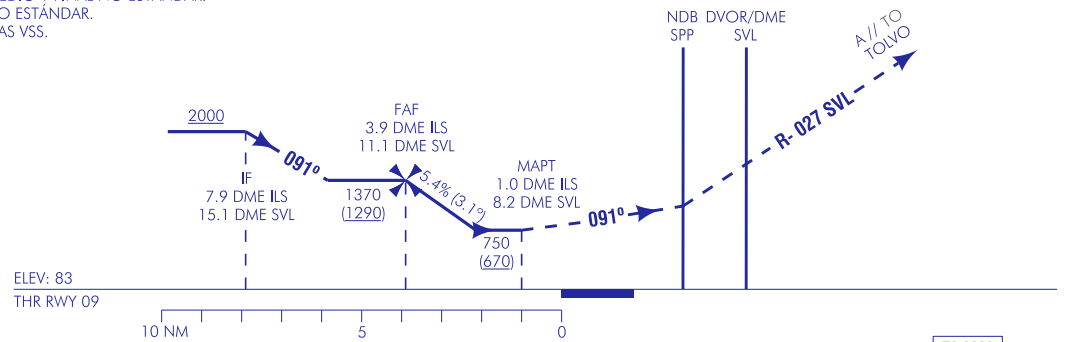
SEVILLA  
LOC Z  
RWY 09



**FRUSTRADA:** SUBIR EN RUMBO DE PISTA HASTA CRUZAR NDB SPP. VIRAR A LA IZQUIERDA (IAS MAX 200 kt) DIRECTO AL DVOR/DME SVL PARA INTERCEPTAR Y SEGUIR R-027 SVL DIRECTO A TOLVO SUBIENDO A 3600, PARA INTEGRARSE A LA ESPERA. ESPERAR INSTRUCCIONES ATC.  
**MISSED APCH:** CLIMB ON RUNWAY HEADING TO CROSS NDB SPP. TURN LEFT (MAX IAS 200 kt) DIRECT TO DVOR/DME SVL TO INTERCEPT AND FOLLOW R-027 SVL DIRECT TO TOLVO CLIMBING TO 3600, TO JOIN THE HOLDING. AWAIT ATC INTRUCTIONS.

**NOTAS:**  
- LONGITUD DE LOS TRAMOS INTERMEDIO Y FINAL NO ESTÁNDAR.  
- ALTITUD DEL TRAMO INTERMEDIO NO ESTÁNDAR.  
- VER OBSTÁCULOS QUE VULNERAN LAS VSS.

**NOTES:**  
- NON-STANDARD INTERMEDIATE AND FINAL SEGMENTS LENGHT.  
- NON-STANDARD INTERMEDIATE SEGMENT ALTITUDE.  
- SEE OBSTACLES WICH PENETRATE THE VSS.

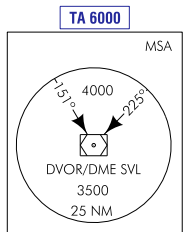


HGT REF ELEV THR RWY 09

OCA/H	A	B	C	D
2.5%		750 (670)		
<b>STA</b>				
<b>En círculo (H) sobre Circling (H) over</b>	111	790 (680)	990 (880)	1200 (1090)

GS	kt	80	100	120	140	160	180
<b>FAF-THR:</b>	min:s						
<b>FAF-MAPT:</b>	min:s	NO AUTORIZADO EL CRONOMETRAJE // TIMING NOT AUTHORIZED					
<b>ROD: 5.4 %</b>	ft/min	440	550	660	770	880	990

ALT/HGT DME (ILS) FNA										
13	12	11	10	9	8	7	6	5	4	3
										1130 (1050)
										800 (720)
										25 NM



CAMBIOS: DECLINACIÓN MAGNÉTICA, ACTUALIZACIÓN DE RUMBOS Y RADIALES, NOTAS, IDIOMA, OBST, AERÓDROMOS, COORDENADAS DEL DVOR EN LUGAR DEL DME. CHANGES: MAGNETIC VARIATION, UPDATE OF HEADINGS AND RADIALS, NOTES, LANGUAGE, OBST, AERODROMES, COORDINATES OF THE DVOR INSTEAD OF THE DME.

SEVILLA AD

REQUISITOS DE LA BASE DE DATOS AERONÁUTICA  
AERONAUTICAL DATABASE REQUIREMENTS

PROCEDIMIENTOS DE APROXIMACIÓN POR INSTRUMENTOS // INSTRUMENT APPROACH PROCEDURES

LOC Z RWY 09

PUNTO POINT	LATITUD LATITUDE	LONGITUD LONGITUDE	AZIMUT VERDADERO TRUE BEARING	DISTANCIA DME DISTANCE DME (NM)
TENDU (IAF)	37°25'02.8"N	006°07'03.5"W	268.06° SVL	16.99 DME SVL
IF	37°25'01.8"N	006°04'38.5"W	269.77° LOC ISE	7.90 DME ILS
FAF	37°25'03.2"N	005°59'37.2"W	269.77° LOC ISE	3.90 DME ILS
MAPT	37°25'04.1"N	005°55'58.8"W	269.77° LOC ISE	1.00 DME ILS
TOLVO	37°40'03.8"N	005°36'54.0"W	025.97° SVL	16.02 DME SVL
Aproximación final de no precisión - Pendiente (Ángulo de descenso) // Non-precision final approach - Slope (Descent angle)				5.43% (3.11°)

