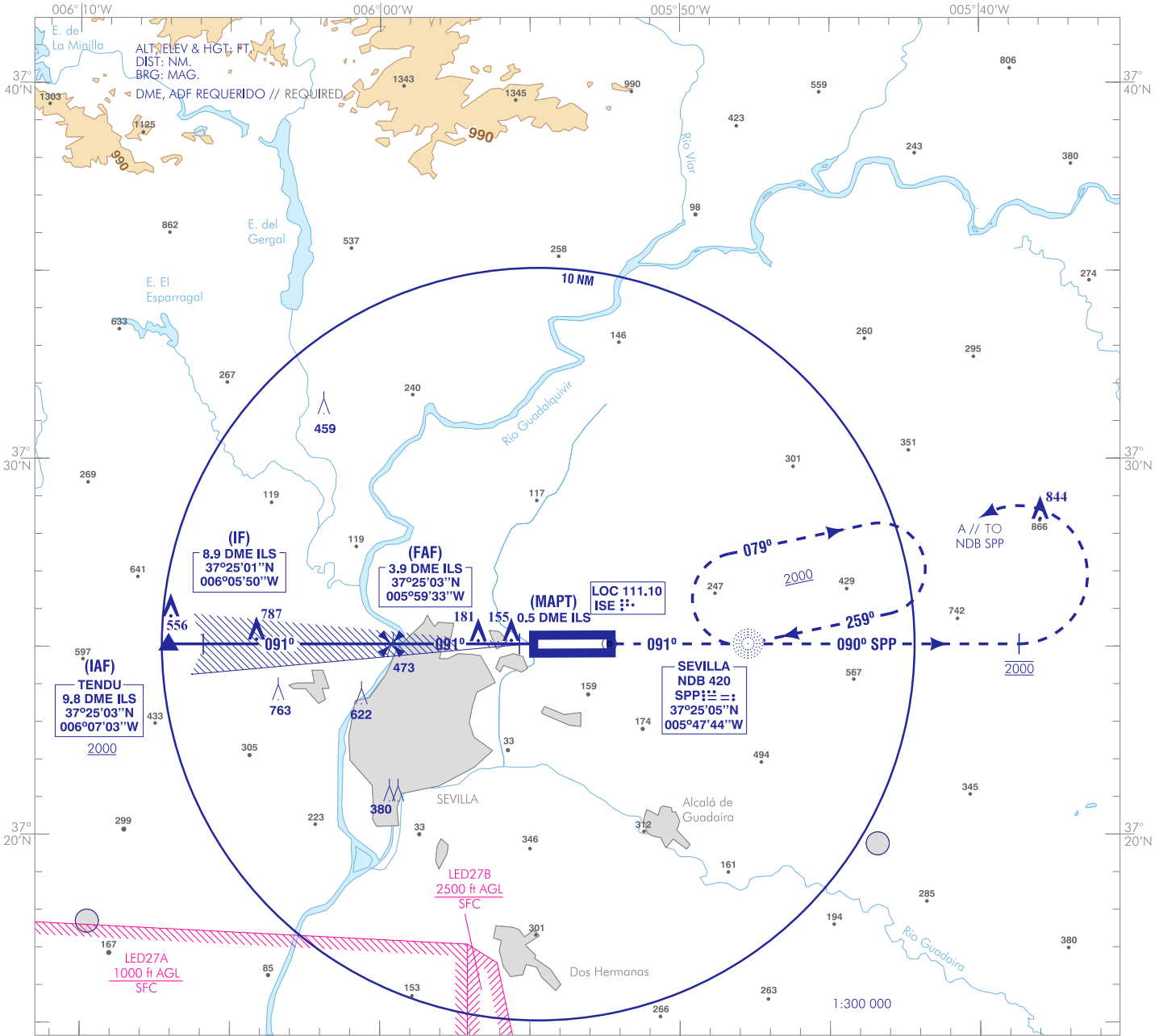


CARTA DE APROXIMACIÓN  
POR INSTRUMENTOS-OACI

ELEV AD  
111  
VAR 1°W (2020)

APP 128.500  
TWR 118.100  
GMC 121.700  
ATIS 118.175

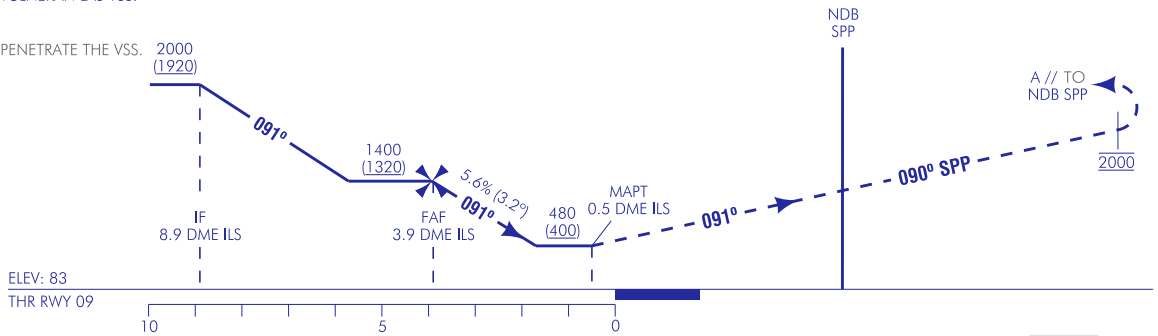
SEVILLA  
LOC Y  
RWY 09



**FRUSTRADA:** SUBIR EN RUMBO DE PISTA HASTA CRUZAR NDB SPP. PROCEDER POR RUTA MAGNÉTICA 090° SPP HASTA ALCANZAR 2000. VIRAR A LA IZQUIERDA DIRECTO AL NDB SPP PARA INCORPORARSE A LA ESPERA A 2000. ESPERAR INSTRUCCIONES ATC.  
**MISSED APCH:** CLIMB ON RUNWAY HEADING TO CROSS NDB SPP. PROCEED BY MAGNETIC TRACK 090° SPP UP TO REACH 2000. TURN LEFT DIRECT TO NDB SPP TO JOIN THE HOLDING AT 2000. AWAIT ATC INSTRUCTIONS.

**NOTAS:**  
- VER OBSTÁCULOS QUE VULNERAN LAS VSS.

**NOTES:**  
- SEE OBSTACLES WHICH PENETRATE THE VSS.

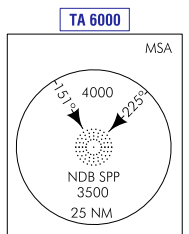


HGT REF ELEV THR RWY 09

OCA/H	A B C D			
	2.5%	480 (400)		
<b>En círculo (H) sobre Circling (H) over</b>	630 (520)	660 (550)	990 (880)	1200 (1090)

GS	kt	80	100	120	140	160	180
<b>FAF-THR:</b>	min:s						
<b>FAF-MAPT:</b>	min:s	NO AUTORIZADO EL CRONOMETRAJE // TIMING NOT AUTHORIZED					
<b>ROD: 5.6 %</b>	ft/min	456	570	684	798	912	1026

ALT/HGT DME (ILS) FNA												
13	12	11	10	9	8	7	6	5	4	3	2	1
										1160 (1080)	820 (740)	480 (400)



CAMBIOS: TABLA OCA/H EN CIRCUITO ACFT TIPO B.  
CHANGES: OCA/H TABLE CIRCUIT ACFT TYPE B.

SEVILLA AD

REQUISITOS DE LA BASE DE DATOS AERONÁUTICA  
AERONAUTICAL DATABASE REQUIREMENTS

PROCEDIMIENTOS DE APROXIMACIÓN POR INSTRUMENTOS // INSTRUMENT APPROACH PROCEDURES

LOC Y RWY 09

PUNTO POINT	LATITUD LATITUDE	LONGITUD LONGITUDE	AZIMUT VERDADERO TRUE BEARING	DISTANCIA DME DISTANCE DME (NM)
TENDU (IAF)	37°25'02.8"N	006°07'03.5"W	269.91° LOC ISE	9.82 DME ILS
IF	37°25'01.4"N	006°05'50.0"W	269.77° LOC ISE	8.85 DME ILS
FAF	37°25'03.2"N	005°59'33.5"W	269.77° LOC ISE	3.85 DME ILS
MAPT	37°25'04.2"N	005°55'21.2"W	269.77° LOC ISE	0.50 DME ILS
NDB SPP	37°25'05.0"N	005°47'43.9"W	-	-
Aproximación final de no precisión - Pendiente (Ángulo de descenso) // Non-precision final approach - Slope (Descent angle)				5.63% (3.22°)

