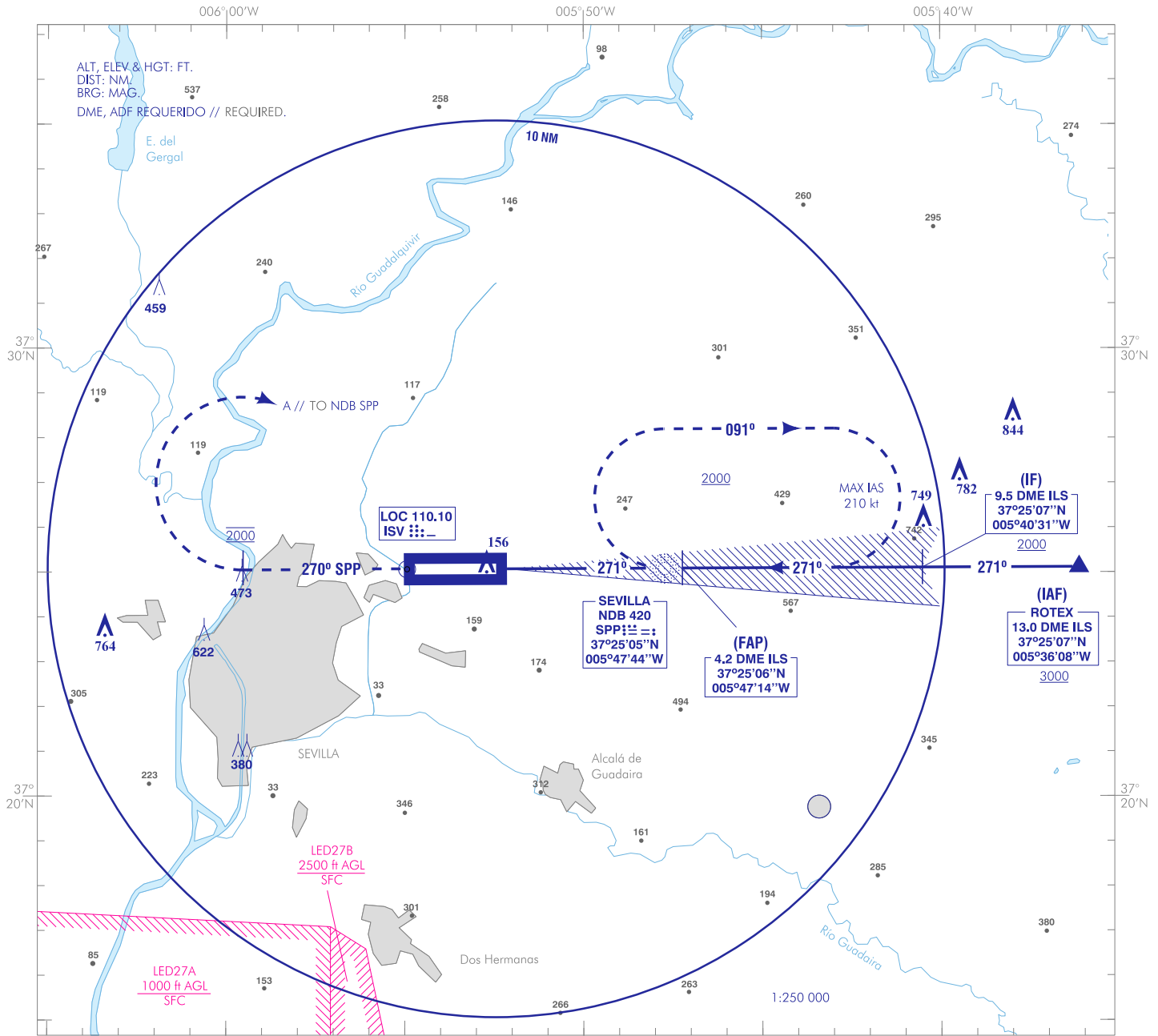


CARTA DE APROXIMACIÓN  
POR INSTRUMENTOS-OACI

ELEV AD  
111  
VAR 1°W (2020)

APP 128.500  
TWR 118.100  
GMC 121.700  
ATIS 118.175

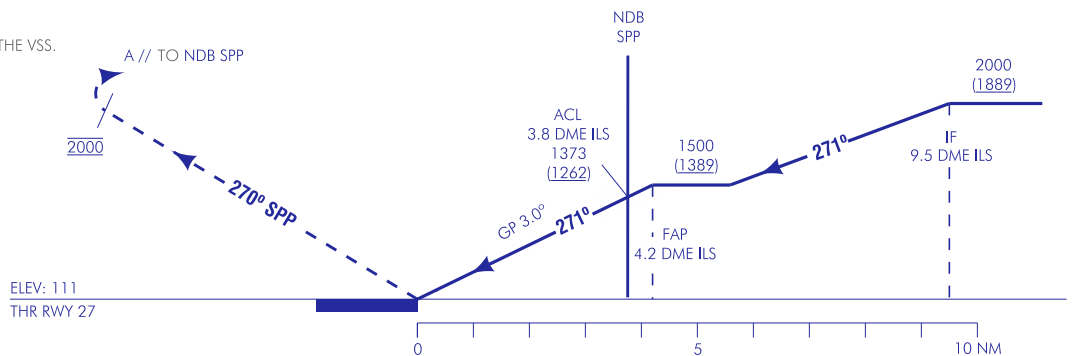
SEVILLA  
ILS W  
RWY 27



**FRUSTRADA:** SUBIR EN RUTA MAGNÉTICA 270° SPP HASTA ALCANZAR 2000. VIRAR A LA DERECHA DIRECTO A NDB SPP PARA INTEGRARSE EN LA ESPERA A 2000.  
**MISSED APCH:** CLIMB ON MAGNETIC TRACK 270° SPP UP TO 2000. TURN RIGHT DIRECT TO NDB SPP TO JOIN THE HOLDING AT 2000.

NOTAS:  
- VER OBSTÁCULOS QUE VULNERAN LAS VSS.

NOTES:  
- SEE OBSTACLES WHICH PENETRATE THE VSS.



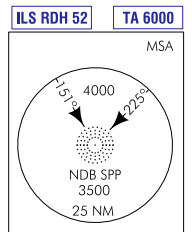
CAMBIOS: TABLA OCA/H EN CIRCUITO ACFT TIPO B.  
CHANGES: OCA/H TABLE CIRCUIT ACFT TYPE B.

**NO OFZ RWY 27**  
**HGT REF ELEV THR RWY 27**

OCA/H		A	B	C	D
STA	CAT I	304 (193)	316 (205)	324 (213)	335 (224)
En círculo (H) sobre Circling (H) over 111		630 (520)	660 (550)	990 (880)	1200 (1090)

GS	kt	80	100	120	140	160	180
FAP-THR: 4.2 NM	min:s	3:07	2:29	2:05	1:47	1:33	1:23
FAF-MAPT:	min:s						
ROD: 5.2 %	ft/min	425	531	637	743	849	955

ALT/HGT DME (ILS) FNA												
13	12	11	10	9	8	7	6	5	4	3	2	1
									1460 (1350)	1130 (1020)	810 (700)	490 (380)



SEVILLA AD

REQUISITOS DE LA BASE DE DATOS AERONÁUTICA  
AERONAUTICAL DATABASE REQUIREMENTS

PROCEDIMIENTOS DE APROXIMACIÓN POR INSTRUMENTOS // INSTRUMENT APPROACH PROCEDURES

ILS W RWY 27

PUNTO POINT	LATITUD LATITUDE	LONGITUD LONGITUDE	AZIMUT VERDADERO TRUE BEARING	DISTANCIA DME DISTANCE DME (NM)
ROTEX (IAF)	37°25'06.9"N	005°36'07.7"W	089.75° SPP	13.00 DME ILS
IF	37°25'06.5"N	005°40'31.3"W	089.74° LOC ISV	9.50 DME ILS
FAP	37°25'05.7"N	005°47'14.2"W	089.74° LOC ISV	4.15 DME ILS
NDB SPP	37°25'05.0"N	005°47'43.9"W	-	-
Aproximación final de precisión - Pendiente (Ángulo de descenso) // Precision final approach - Slope (Descent angle)				5.24% (3.00°)

