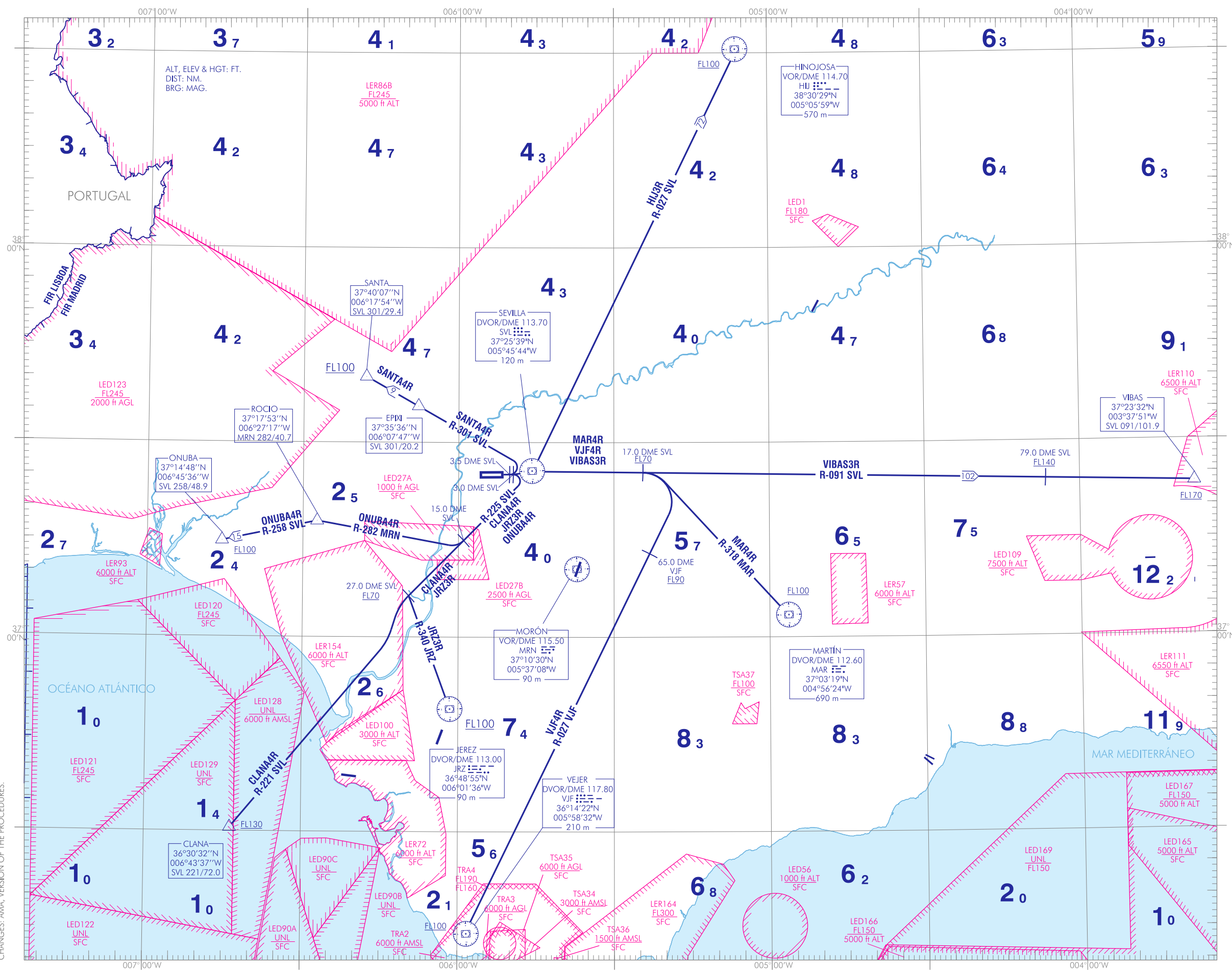


CARTA DE SALIDA NORMALIZADA  
VUELO POR INSTRUMENTOS (SID)-OACI

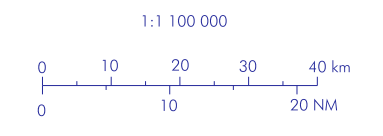
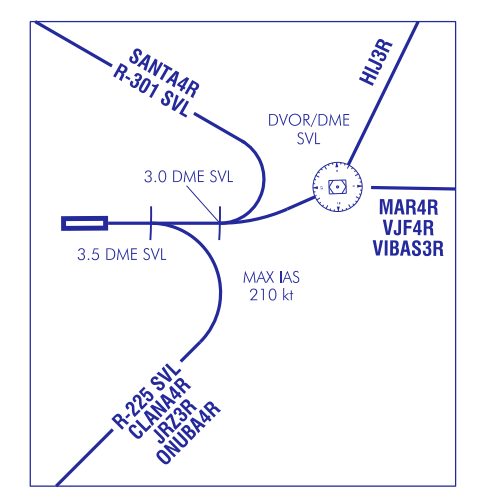
TA 6000  
VAR 1°W (2020)

APP 128.500  
TWR 118.100



NOTAS:  
- NO EXISTEN OBSTÁCULOS QUE VULNEREN LAS OIS.  
- VER DESCRIPCIÓN TEXTUAL.

NOTES:  
- THERE ARE NOT CLOSE-IN OBSTACLES WHICH PENETRATE THE OIS.  
- SEE TEXTUAL DESCRIPTION.



CAMBIO: AMA, VERSIÓN DE LOS PROCEDIMIENTOS.  
CHANGES: AMA, VERSION OF THE PROCEDURES.

**INTENCIONADAMENTE EN BLANCO**  
**INTENTIONALLY BLANK**

## SEVILLA AD

## → SALIDAS NORMALIZADAS POR INSTRUMENTOS (SID)

## PISTA 09

## NOTA APLICABLE A TODAS LAS SID:

- AUTORIZACIÓN INICIAL DE ASCENSO: subir a nivel de vuelo FL080 y esperar posterior autorización.
- CONTROL DE VELOCIDAD:
  - IAS MAX 250 kt hasta abandonar FL120.

## SALIDA CLANA CUATRO ROMEO (CLANA4R)

Subir en rumbo de pista hasta 3.5 DME SVL. Virar a la derecha (IAS MAX en viraje 210 kt), para interceptar y seguir R-225 SVL directo a cruzar 27.0 DME SVL a FL070 o superior. Virar a la izquierda para interceptar y seguir R-221 SVL directo a CLANA a FL130 o superior.

Pendiente mínima de ascenso 5.5% hasta FL070.

Pendiente mínima de ascenso debida a motivos operacionales.

## SALIDA HINOJOSA TRES ROMEO (HIJ3R)

Subir en rumbo de pista hasta 3.0 DME SVL. Virar a la izquierda directo a DVOR/DME SVL. Proceder por R-027 SVL directo a VOR/DME HIJ a FL100 o superior.

## SALIDA JEREZ TRES ROMEO (JRZ3R)

Subir en rumbo de pista hasta 3.5 DME SVL. Virar a la derecha (IAS MAX en viraje 210 kt), para interceptar y seguir R-225 SVL hasta 27.0 DME SVL. Virar a la izquierda para interceptar y seguir R-340 JRZ, directo a DVOR/DME JRZ a FL100 o superior.

Pendiente mínima de ascenso 5.5% hasta FL070.

Pendiente mínima de ascenso debida a motivos operacionales.

## SALIDA MARTÍN CUATRO ROMEO (MAR4R)

Subir en rumbo de pista hasta 3.0 DME SVL. Virar a la izquierda directo al DVOR/DME SVL. Proceder por R-091 SVL hasta 17.0 DME SVL a FL070 o superior. Virar a la derecha para interceptar y seguir R-318 MAR directo a DVOR/DME MAR a FL100 o superior.

Pendiente mínima de ascenso 5.0 % hasta FL070.

Pendiente mínima de ascenso debida a motivos operacionales.

## SALIDA ONUBA CUATRO ROMEO (ONUBA4R)

Subir en rumbo de pista hasta 3.5 DME SVL. Virar a la derecha (IAS MAX en viraje 210 kt), para interceptar y seguir R-225 SVL, hasta 15.0 DME SVL. Virar a la derecha para interceptar y seguir R-282 MRN, directo a ROCIO. Virar a la izquierda para seguir R-258 SVL, directo a ONUBA a FL100 o superior.

Pendiente mínima de ascenso 5.5% hasta FL070.

Pendiente mínima de ascenso debida a motivos operacionales.

## SALIDA SANTA CUATRO ROMEO (SANTA4R)

Subir en rumbo de pista hasta 3.0 DME SVL. Virar a la izquierda para interceptar y seguir R-301 SVL, directo a EPIXI. Directo a SANTA a FL100 o superior.

Pendiente mínima de ascenso 5.1% hasta FL100.

## SALIDA VEJER CUATRO ROMEO (VJF4R)

Subir en rumbo de pista hasta 3.0 DME SVL. Virar a la izquierda directo al DVOR/DME SVL. Proceder por R-091 SVL hasta 17.0 DME SVL a FL070 o superior. Virar a la derecha para interceptar y seguir R-027 VJF, directo a cruzar 65.0 DME VJF a FL090 o superior. Directo a DVOR/DME VJF a FL100 o superior.

Pendiente mínima de ascenso 5.0% hasta FL070.

Pendiente mínima de ascenso debida a motivos operacionales.

## SALIDA VIBAS TRES ROMEO (VIBAS3R)

Subir en rumbo de pista hasta 3.0 DME SVL. Virar a la izquierda directo al DVOR/DME SVL. Proceder por R-091 SVL directo a cruzar 79.0 DME SVL a FL140 o superior. Directo a VIBAS a FL170 o superior.

## STANDARD INSTRUMENT DEPARTURES (SID)

## RUNWAY 09

## NOTE APPLICABLE TO ALL SID:

- INITIAL CLIMBING CLEARANCE: climb to FL080 and await further clearance.
- SPEED CONTROL:
  - MAX IAS 250 kt to leave FL120.

## CLANA FOUR ROMEO DEPARTURE (CLANA4R)

Climb on runway heading up to 3.5 DME SVL. Turn right (turning MAX IAS 210 kt) to intercept and follow R-225 SVL, direct to cross 27.0 DME SVL at FL070 or above. Turn left to intercept and follow R-221 SVL direct to CLANA at FL130 or above.

Minimum climb gradient of 5.5% up to FL070.

Minimum climb gradient due to operational reasons.

## HINOJOSA THREE ROMEO DEPARTURE (HIJ3R)

Climb on runway heading up to 3.0 DME SVL. Turn left direct to DVOR/DME SVL. Proceed on R-027 SVL, direct to VOR/DME HIJ at FL100 or above.

## JEREZ THREE ROMEO DEPARTURE (JRZ3R)

Climb on runway heading up to 3.5 DME SVL. Turn right (turning MAX IAS 210 kt) to intercept and follow R-225 SVL up to 27.0 DME SVL. Turn left to intercept and follow R-340 JRZ, direct to DVOR/DME VJF at FL100 or above.

Minimum climb gradient of 5.5% up to FL070.

Minimum climb gradient due to operational reasons.

## MARTÍN FOUR ROMEO DEPARTURE (MAR4R)

Climb on runway heading up to 3.0 DME SVL. Turn left direct to DVOR/DME SVL. Proceed on R-091 SVL up to 17.0 DME SVL at FL070 or above. Turn right to intercept and follow R-318 MAR direct to DVOR/DME MAR at FL100 or above.

Minimum climb gradient of 5.0% up to FL070.

Minimum climb gradient due to operational reasons.

## ONUBA FOUR ROMEO DEPARTURE (ONUBA4R)

Climb on runway heading up to 3.5 DME SVL. Turn right (turning MAX IAS 210 kt) to intercept and follow R-225 SVL, up to 15.0 DME SVL. Turn right to intercept and follow R-282 MRN, direct to ROCIO. Turn left to follow R-258 SVL direct to ONUBA at FL100 or above.

Minimum climb gradient of 5.5% up to FL070.

Minimum climb gradient due to operational reasons.

## SANTA FOUR ROMEO DEPARTURE (SANTA4R)

Climb on runway heading up to 3.0 DME SVL. Turn left to intercept and follow R-301 SVL, direct to EPIXI. Direct to SANTA at FL100 or above.

Minimum climb gradient of 5.1% up to FL100.

## VEJER FOUR ROMEO DEPARTURE (VJF4R)

Climb on runway heading up to 3.0 DME SVL. Turn left direct to DVOR/DME SVL. Proceed on R-091 SVL up to 17.0 DME SVL at FL070 or above. Turn right to intercept and follow R-027 VJF, direct to cross 65.0 DME VJF at FL090 or above. Direct to DVOR/DME VJF at FL100 or above.

Minimum climb gradient of 5.0% up to FL070.

Minimum climb gradient due to operational reasons.

## VIBAS THREE ROMEO DEPARTURE (VIBAS3R)

Climb on runway heading up to 3.0 DME SVL. Turn left direct to DVOR/DME SVL. Proceed on R-091 SVL direct to cross 79.0 DME SVL at FL140 or above. Direct to VIBAS at FL170 or above.

**SALIDA DE CONTINGENCIA.**

En caso de fallo de una o más radioayudas que soportan las salidas de la RWY 09, se procederá del siguiente modo: Subir en rumbo de pista hasta 2000 ft AMSL. Virar siguiendo instrucciones ATC.

Pendiente mínima de ascenso 5.5%.

En caso de fallo de comunicaciones, proceder según lo establecido en la sección ENR 1.8, apartado 8 "Fallo de las comunicaciones aeroterrestres" de AIP-ESPAÑA.

**CONTINGENCY DEPARTURE.**

In the event of failure of one or more nav aids bearing the departures from RWY 09, the following procedure shall be carried out: Climb on runway heading up to 2000 ft AMSL. Turn following ATC instructions.

Minimum climb gradient of 5.5%.

In case of communications failure, proceed according to what is established on section ENR 1.8, item 8 "Air-ground communications failure" of AIP-ESPAÑA.

**OBSTÁCULOS SIGNIFICATIVOS // SIGNIFICANT OBSTACLES**

OBSTÁCULOS OBSTACLES	RWY	LAT	LONG	HGT (FT)	ELEV (FT)
Torre eléctrica // Electricity pylon	09	37°25'29.7"N	005°50'30.0"W	99	262