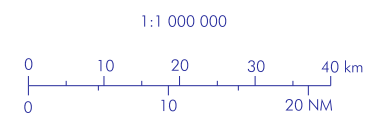
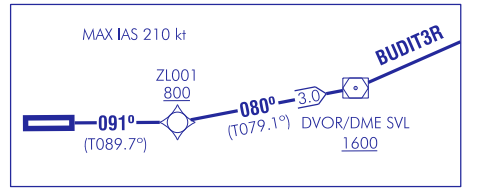


**PROCEDIMIENTOS DE SALIDA  
DEPARTURE PROCEDURES  
RNAV1 RWY 09**

- NOTAS:  
- SE REQUIERE APROBACION RNAV1.  
- LOS DME ASOCIADOS A LOS ILS NO DEBERAN UTILIZARSE PARA ESTAS SALIDAS RNAV1.  
- IAS MAX 250 kt HASTA ABANDONAR FL120.  
- NOTAS, RESTRICCIONES: VER DESCRIPCION TEXTUAL.
- NOTES:  
- RNAV1 APPROVAL REQUIRED.  
- DME ASSOCIATED TO ILS ARE NOT USABLE FOR THESE RNAV1 DEPARTURES.  
- MAX IAS 250 kt UP TO LEAVE FL120.  
- NOTES, RESTRICTIONS: SEE TEXTUAL DESCRIPTION.



CAMBIOS: VERSION DEL PROCEDIMIENTO.  
CHANGES: VERSION OF THE PROCEDURE.

**INTENCIONADAMENTE EN BLANCO**  
**INTENTIONALLY BLANK**

SEVILLA AD

COORDENADAS WAYPOINTS // WAYPOINTS COORDINATES	
WPT	COORD
AMOTA	37°36'20.0"N 005°15'06.0"W
BUDIT	37°58'21.0"N 002°30'16.0"W
KOSEL	37°45'16.9"N 002°47'37.3"W
SVL	37°25'39.4"N 005°45'44.6"W
VEREG	37°42'36.2"N 003°37'30.0"W
ZL001	37°25'05.4"N 005°49'26.5"W

SALIDAS NORMALIZADAS POR INSTRUMENTOS (SID) RNAV1

STANDARD INSTRUMENT DEPARTURES (SID) RNAV1

PISTA 09

RUNWAY 09

NOTAS APLICABLE A TODAS LAS SID:

- RNAV1 requerido.
- CONTROL DE VELOCIDAD:
  - IAS MAX 250 kt hasta abandonar FL120.

NOTES APPLICABLE TO ALL SID:

- RNAV1 required.
- SPEED CONTROL:
  - MAX IAS 250 kt until leaving FL120.

DESCRIPCIÓN TABULAR DEL PROCEDIMIENTO  
PROCEDURE TABULAR DESCRIPTION

Número de serie Serial number	Descriptor de trayectoria Path Terminator	Identificador de punto de recorrido Waypoint identifier	Sobrevuelo Fly-over	Curso/Derrota Course/Track °M (°T)	Variación magnética Magnetic variation	Distancia Distance (NM)	Dirección de viraje Turn direction	Altitud Altitude (ft)	Velocidad Speed (kt)	VPA/TCH (°/ft)	Especificación de navegación Navigation specification
<p><b>BUDIT3R RNAV1</b>                      Pendiente mínima de ascenso: 5,0% hasta VEREG. // Minimum climb gradient of 5.0 % up to VEREG.                      Afectada por la actividad de la LED98 y LER63. // Affected by LED98 and LER63 activity.                      AUTORIZACIÓN INICIAL DE ASCENSO: subir a nivel de vuelo FL80 y esperar posterior autorización. // INITIAL CLIMB CLEARANCE: climb to FL80 and await for further clearance.</p>											
001	CF	ZL001	-	091 (089.7)	+1.0	-	-	+800	-210	-	RNAV1
002	TF	SVL	-	080 (079.1)	+1.0	3.0	-	+1600	-	-	RNAV1
003	TF	AMOTA	-	067 (066.2)	+1.0	26.6	-	+FL90	-	-	RNAV1
004	TF	VEREG	-	086 (084.9)	+1.0	77.8	-	+FL250	-	-	RNAV1
005	TF	KOSEL	-	087 (085.9)	+1.0	39.7	-	+FL250	-	-	RNAV1
006	TF	BUDIT	Y	047 (046.4)	+1.0	19.0	-	+FL250	-	-	RNAV1

OBSTÁCULOS SIGNIFICATIVOS // SIGNIFICANT OBSTACLES

OBSTÁCULOS OBSTACLES	RWY	LATITUD LATITUDE	LONGITUD LONGITUDE	HGT (ft)	ELEV (ft)
Torre eléctrica // Electricity pylon	09	37°25'29.7"N	005°50'30.0"W	99	262

**INTENCIONADAMENTE EN BLANCO**  
**INTENTIONALLY BLANK**