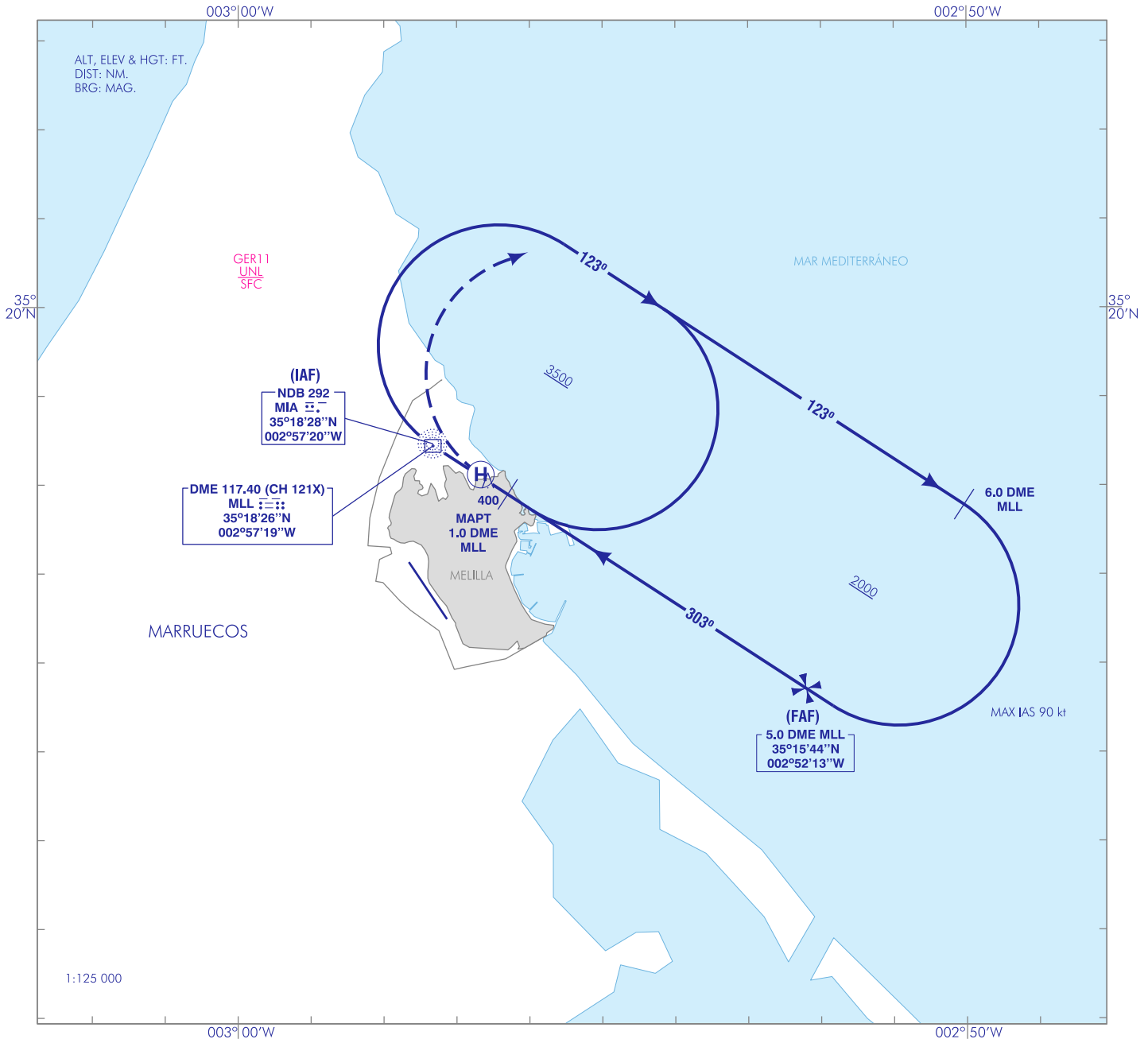


CARTA DE APROXIMACIÓN
POR INSTRUMENTOS-MIPS

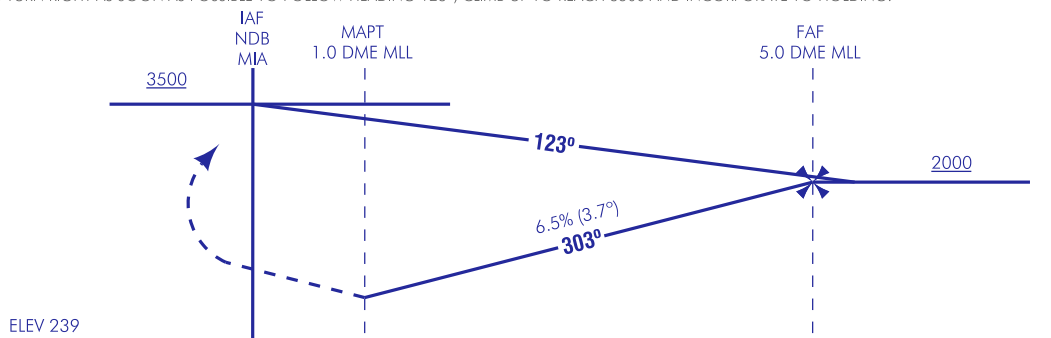
ELEV AD
239
VAR 0° (2020)

APP/TWR 119.525
HLP 123.225

MELILLA
COPTER NDB 303°



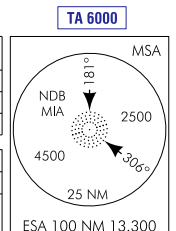
- COORDINAR CON MELILLA TWR.
FRUSTADA: VIRAR A LA DERECHA LO ANTES POSIBLE PARA SEGUIR RUMBO 123°, ASCENDER HASTA ALCANZAR 3500 E INCORPORARSE A LA ESPERA.
 - COORDINATE WITH MELILLA TWR.
MISSED APCH: TURN RIGHT AS SOON AS POSSIBLE TO FOLLOW HEADING 123°, CLIMB UP TO REACH 3500 AND INCORPORATE TO HOLDING.



CAMBIOS: DECLINACIÓN MAGNÉTICA, ACTUALIZACIÓN DE RUMBOS.
CHANGES: MAGNETIC VARIATION, UPDATE OF HEADINGS.

CATEGORÍA CATEGORY	HELICÓPTEROS HELICOPTERS
S-NDB 4.2%	650/1.6 40 (500-1.6)
USO EXCLUSIVO DE HELICÓPTERO DE ESTADO STATE HELICOPTER EXCLUSIVE USE	

GS	kt	60	70	80	90	100	120
FAP-THR:	min:s						
FAP-MAPT:	NO AUTORIZADO EL CRONOMETRAJE // TIMING NOT AUTHORIZED						
ROD:	ft/min	397	463	529	595		
ALT/HGT DME () FNA							
14	13	12	11	10	9	8	7
						1630	1230
							830



MELILLA HLP

REQUISITOS DE LA BASE DE DATOS AERONÁUTICA
 AERONAUTICAL DATA BASE REQUIREMENTS

PROCEDIMIENTOS DE APROXIMACIÓN POR INSTRUMENTOS // INSTRUMENT APPROACH PROCEDURES

COPTER NDB/DME 303°

PUNTO POINT	LATITUD LATITUDE	LONGITUD LONGITUDE	AZIMUT VERDADERO TRUE BEARING	DISTANCIA DME DISTANCE DME (NM)
NDB MIA (IAF)	35°18'28.1"N	002°57'19.9"W	-	-
FAF	35°15'43.8"N	002°52'12.9"W	123.1° (NDB MIA)	5.00 DME MLL
MAPT	35°17'55.3"N	002°56'18.5"W	123.1° (NDB MIA)	1.00 DME MLL
Aproximación final de no precisión - Pendiente (Ángulo de descenso) // Non-precision final approach - Slope (Descent angle)				6.53% (3.73°)