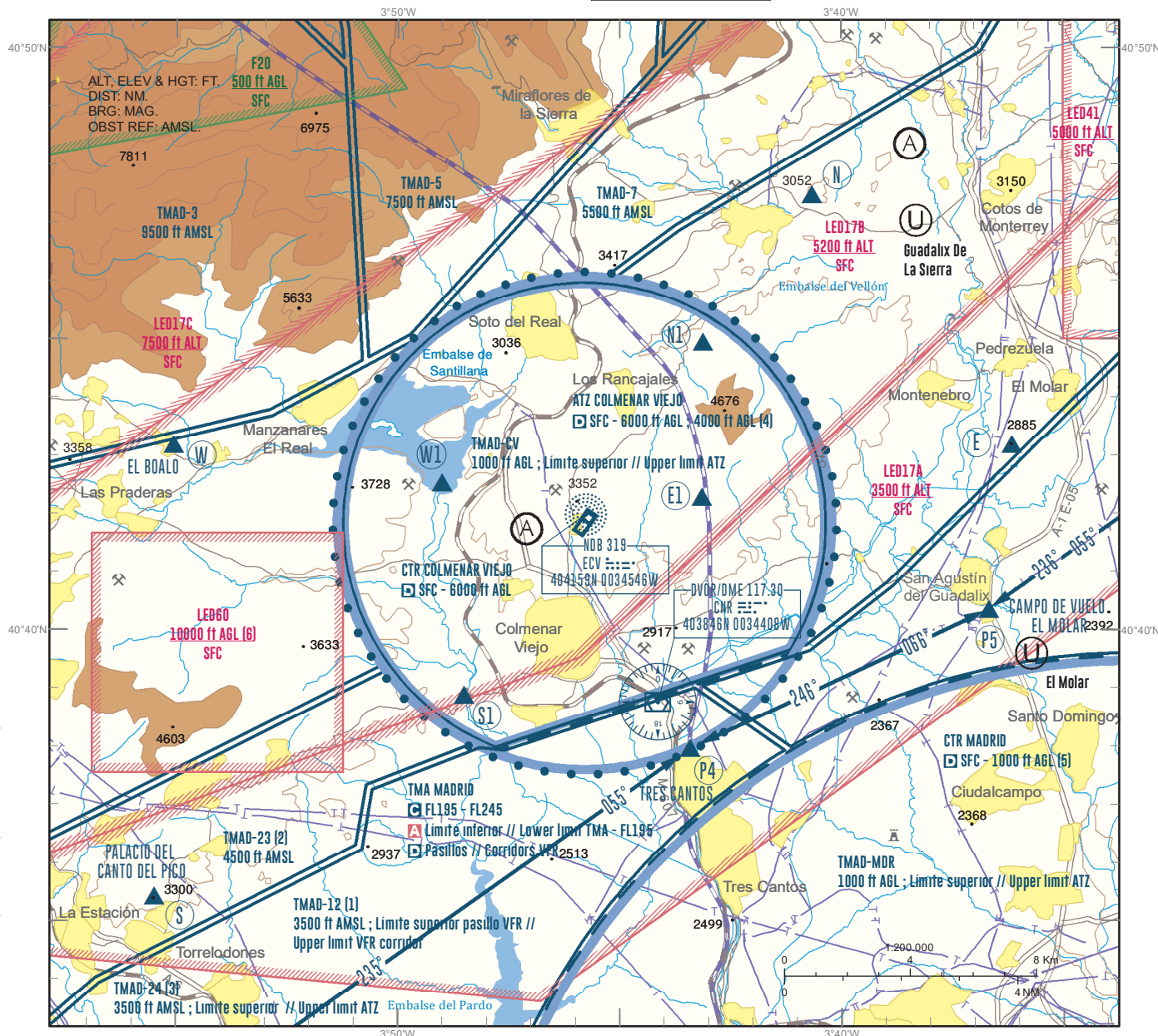


CARTA DE APROXIMACIÓN
VISUAL / VAC - OACI

ELEV AD
3266
VAR 0° (2020)

APP	118.400
	128.700
	124.230 C
TWR	123.225

MADRID/Colmenar Viejo
LECV



NOTAS

- (1) TMAD-12, TMAD-13:
Tráfico VRF precaución: tráfico instrumental en aproximación, no superar límites de TMA.
- (2) TMAD-23:
Tráfico VRF precaución: posible tráfico instrumental en frustrada, no superar límites de TMA, tráfico VFR civil, escuche frecuencia, MADRID APP DEP W **124.230 C** (LEMD AD 2.18). (ZONA NORTE del SECTOR).
- (3) TMAD-24:
Tráfico VRF precaución: posible tráfico instrumental en frustrada, no superar límites de TMA, tráfico VFR civil, escuche frecuencia MADRID APP DEP W **124.230 C** (LEMD AD 2.18).
- (4) ATZ MADRID/Colmenar Viejo:
Ver AD 3-LECV - Casilla 16.
- (5) CTR MADRID:
Sólo se permiten vuelos visuales a aeronaves militares españolas con origen o destino instalaciones del Ministerio de Defensa.
- (6) Límite superior ampliable por NOTAM hasta 11500 ft AGL.

PUNTOS

- S1: Definido por el cruce de la carretera de Colmenar Viejo a Hoyo de Manzanares con el río Manzanares (40°38'53"N 003°48'31"W).
Altitud máxima de 3500 ft con QNH de MADRID/Colmenar Viejo.
- W1: Definido por la presa del Embalse de Santillana.
(40°42'32"N 003°49'00"W).
- S: Definido por el Palacio del Canto del Pico. (40°35'25"N 003°55'29"W).
- W: Definido por el pueblo de El Boalo. (40°43'11"N 003°55'03"W).
- N: Definido por antena de telefonía. (40°47'29"N 003°40'40"W).
- E: Definido por la Atalaya de El Molar. (40°43'11"N 003°36'09"W).
- N1: Definido por cota al norte de la vía del AVE.
(40°44'57"N 003°43'07"W).
- E1: Definido por cota al sur del Cerro de San Pedro.
(40°42'17"N 003°43'09"W).

NOTES

- (1) TMAD-12, TMAD-13:
VFR traffic caution: instrument traffic on approach: do not exceed TMA limits.
- (2) TMAD-23:
VFR traffic caution: possible instrument traffic on missed approach: do not exceed TMA limits, civil VFR traffic keep watch on the frequency, MADRID APP DEP W **124.230 C** (LEMD AD 2.18). (NORTH AREA of the SECTOR).
- (3) TMAD-24:
VFR traffic caution: possible instrument traffic on missed approach: do not exceed TMA limits, civil VFR traffic keep watch on the frequency. MADRID APP DEP W **124.230 C** (LEMD AD 2.18).
- (4) ATZ MADRID/Colmenar Viejo:
See AD 3-LECV - Item 16.
- (5) CTR MADRID:
Visual flights only allowed to Spanish military aircraft from/to Ministerio de Defensa Facilities.
- (6) Upper limit extendible by NOTAM up to 11500 ft AGL.

POINTS

- S1: Defined by the crossing of the Colmenar Viejo to Hoyo de Manzanares road with the Manzanares river (40°38'53"N 003°48'31"W).
Maximum altitude of 1500 ft with QNH from MADRID/Colmenar Viejo.
- W1: Defined by the Santillana Reservoir.
(40°42'32"N 003°49'00"W).
- S: Defined by Canto del Pico Palace. (40°35'25"N 003°55'29"W).
- W: Defined by the town El Boalo. (40°43'11"N 003°55'03"W).
- N: Defined by cell antenna. (40°47'29"N 003°40'40"W).
- E: Defined by Atalaya de El Molar. (40°43'11"N 003°36'09"W).
- N1: Defined by the spot to the North of AVE railway.
(40°44'57"N 003°43'07"W).
- E1: Defined by the spot to the South of Cerro de San Pedro.
(40°42'17"N 003°43'09"W).

CAMBIOS: LÍMITES VERTICALES CTR Y ATZ COLMENAR VIEJO, PUNTOS DE NOTIFICACIÓN, DECLINACIÓN MAGNÉTICA, RUMBOS, PÁSILLO VFR, CAMPOS DE AEROMODELISMO. CHANGES: CTR AND ATZ COLMENAR VIEJO VERTICAL LIMITS, REPORTING POINTS, MAGNETIC VARIATION, HEADINGS, VFR CORRIDOR, AEROMODELLING FIELDS.

MADRID/Colmenar Viejo HLP

LLEGADAS

Comunicar con Colmenar TWR, 5 NM antes de entrar en la ATZ y seguir instrucciones de TWR.

ARRIVALS

Communicate with Colmenar TWR, 5 NM before entering the ATZ and follow TWR instructions.

SALIDAS

Ascender y mantener 3500 ft hasta abandonar el CTR y seguir instrucciones de TWR.

DEPARTURES

Climb and maintain 3500 ft until leaving the CTR and follow TWR instructions.

➔ **ESPERAS**

Sobrevolar sobre los puntos N o W a 4000 ft con QNH de MADRID/Colmenar Viejo.

Sobrevolar sobre los puntos S o E a 3500 ft con QNH de MADRID/Colmenar Viejo.

HOLDING PATTERN

Overfly the N or W points at 4000 ft with QNH from MADRID/Colmenar Viejo.

Overfly the S or E points at 3500 ft with QNH from MADRID/Colmenar Viejo.

CRUCE LED17

Contactar con Colmenar TWR un minuto antes de entrar en la zona LED17.

LED17 CROSSING

Contact with Colmenar TWR one minute before entering the area LED17.

CRUCE CTR

Las aeronaves que soliciten cruzar el CTR, establecerán contacto un minuto antes con Colmenar TWR, debiendo notificar la aeronave la entrada y salida.

CTR CROSSING

Aircraft requesting cross the CTR, shall establish contact one minute before with Colmenar TWR, having to notify the entry and exit.

FALLO DE COMUNICACIONES

➔ Sobrevolar la TWR siguiendo rumbo magnético 186° de ECV a 4000 ft (700 ft AGL) y esperar autorización con señales luminosas.

COMUNICATIONS FAILURE

Overfly TWR following 186° magnetic heading from ECV at 4000 ft (700 ft AGL) and wait for luminous signals clearance.

OBSERVACIONES

➔ - Ángulo del APAPI FATO 03: 4.50°.
- Ángulo del APAPI FATO 2: 3°.

REMARKS

- APAPI angle FATO 03: 4.50°.
- APAPI angle FATO 2: 3°.