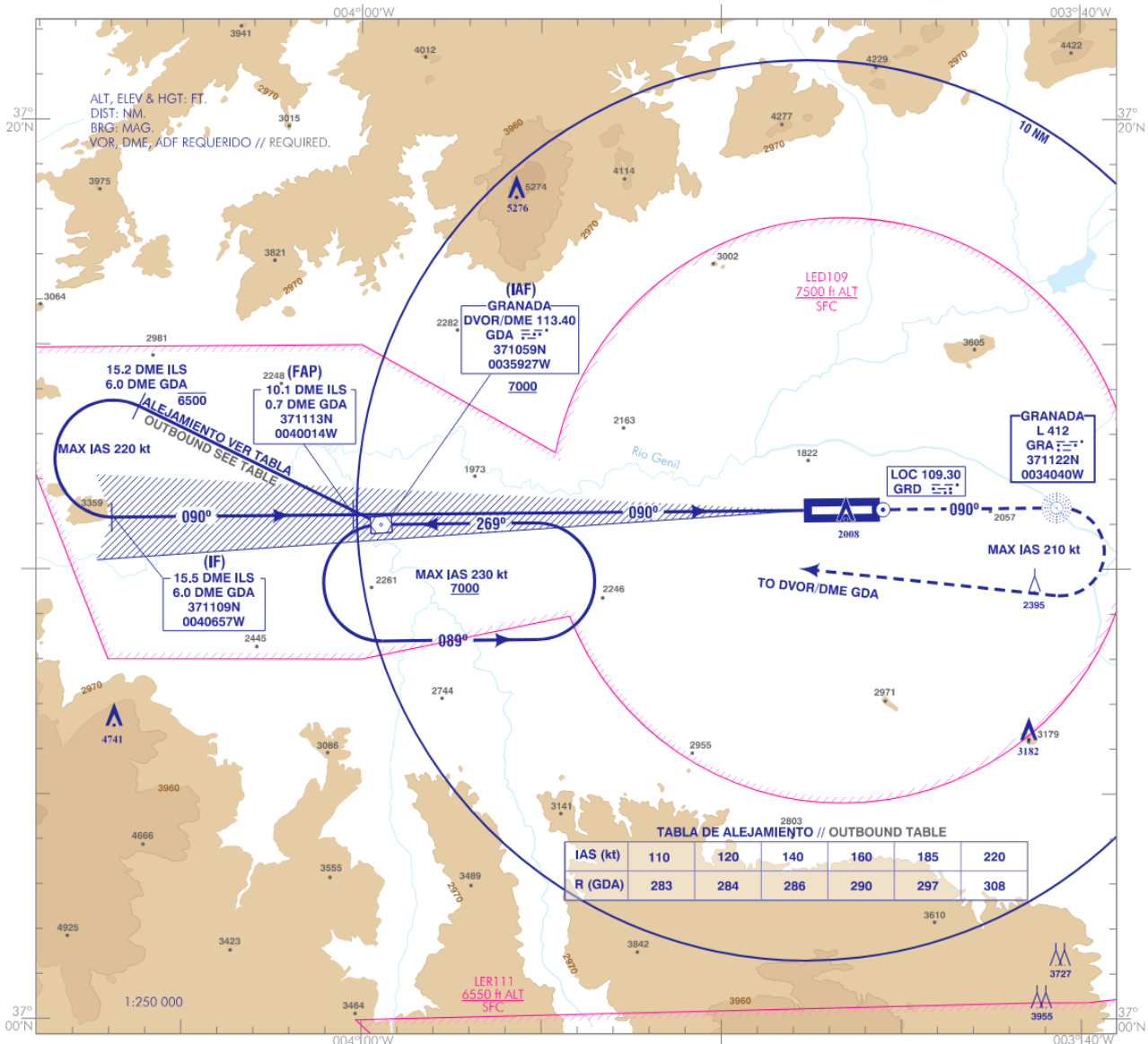


CARTA DE APROXIMACIÓN  
POR INSTRUMENTOS-OACI

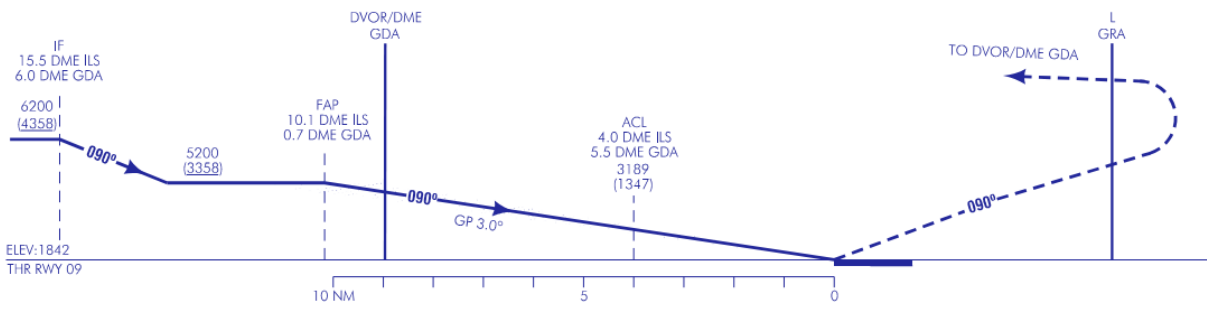
ELEV AD  
1860 ft  
VAR 0° (2020)

APP 118.855 C  
TWR 118.855 C  
GMC 121.930 C  
ATIS 120.630 C

**GRANADA/Federico García Lorca**  
**Granada - Jaén**  
ILS Z  
**RWY 09**



**FRUSTRADA:** SUBIR EN RUMBO 090° DIRECTO A L GRA, VIRAR A LA DERECHA (IAS MAX EN VIRAJE 210 kt) DIRECTO AL DVOR/DME GDA SUBIENDO A 7000 PARA INTEGRARSE A LA ESPERA.  
**MISSED APCH:** CLIMB ON HEADING 090° DIRECT TO L GRA, TURN RIGHT (TURNING MAX IAS 210 kt) DIRECT TO DVOR/DME GDA CLIMBING TO 7000 TO JOIN THE HOLDING.



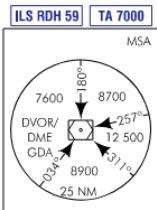
NO OFZ RWY 09  
HGT REF ELEV THR RWY 09

OCA/H	A	B	C	D
CAT I 2.5%	2047 (205)	2203 (361)	2211 (369)	2222 (380)
CAT I 3%	2035 (193)	2046 (204)	2055 (213)	2065 (223)
CAT I 4%	2015 (173)	2027 (185)	2035 (193)	2046 (204)
<b>En circuito (H) sobre Circling (H) over</b> <b>1860</b>	2660 (800)	3020 (1160)	4110 (2250)	

GS	kt	80	100	120	140	160	180
<b>FAP-THR: 10.1 NM</b>	mins	7:33	6:03	5:02	4:19	3:47	3:22
<b>FAP-MAPT:</b>	mins						
<b>ROD: 5.2 %</b>	ft/min	425	531	637	743	849	955

ALT/HGT DME (ILS) FNA												
13	12	11	10	9	8	7	6					
			5180 (3340)	4840 (3000)	4510 (2670)	4180 (2340)	3850 (2010)	3520 (1680)	3190 (1350)	2870 (1030)	2550 (700)	2230 (380)



NUEVA CARTA  
NEW CHART  
  
 CAMBIOS:  
CHANGES:

**REQUISITOS DE LA BASE DE DATOS AERONÁUTICA****AERONAUTICAL DATABASE REQUIREMENTS**PROCEDIMIENTOS DE APROXIMACIÓN POR INSTRUMENTOS  
INSTRUMENT APPROACH PROCEDURES

## ILS Z RWY 09

PUNTO POINT	LAT	LONG	AZIMUT VERDADERO TRUE BEARING	DISTANCIA DME DME DISTANCE (NM)
DVOR/DME GDA (IAF)	371059.4N	0035927.3W	-	-
IF	371108.7N	0040657.3W	269.48° (LOC GRD)	15.45 DME ILS
FAP	371112.6N	0040014.1W	269.48° (LOC GRD)	10.08 DME ILS
Aproximación final de precisión - Pendiente (Ángulo de descenso) // Precision final approach - Slope (Descent angle)				5.24% (3.00°)