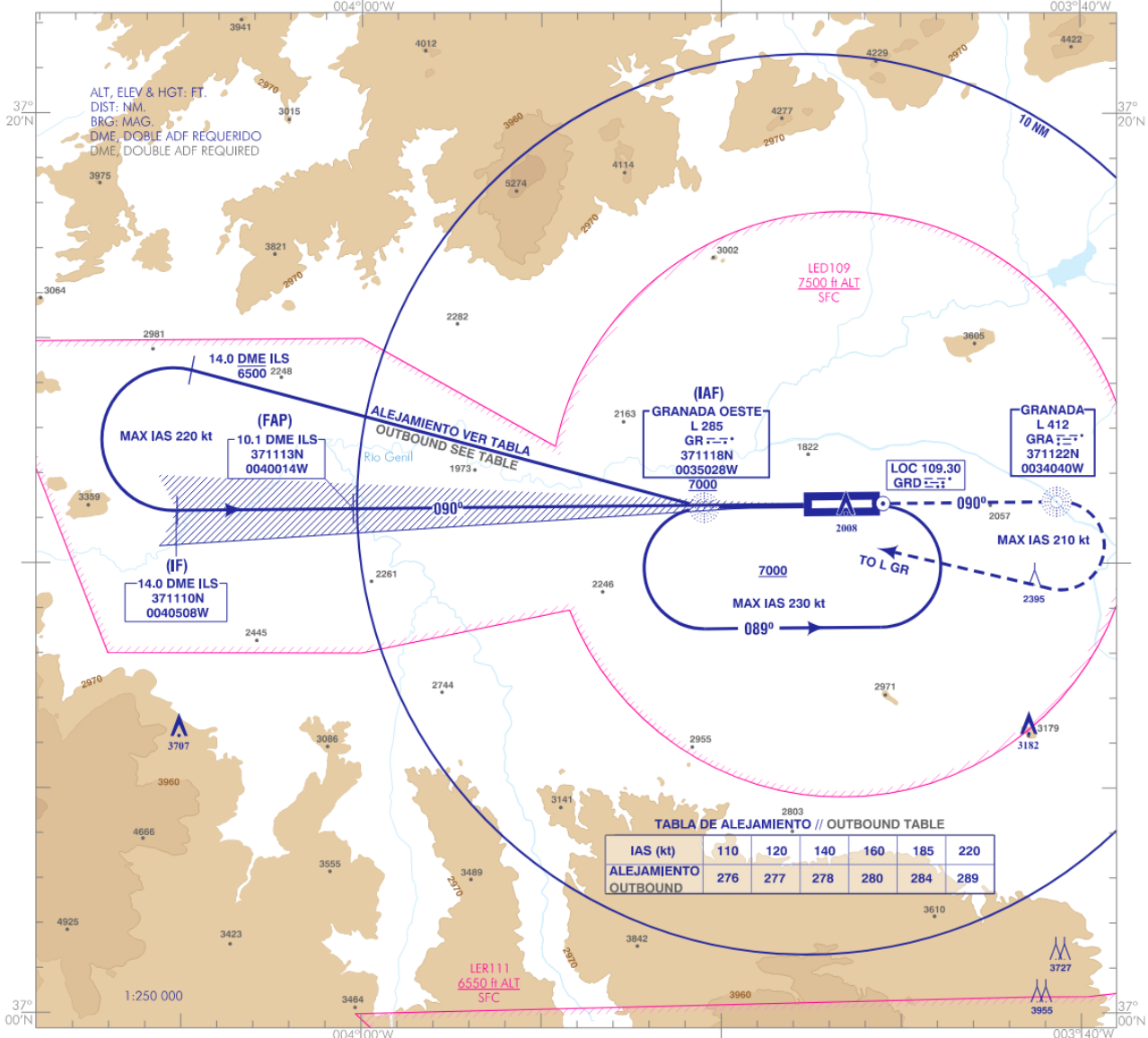


CARTA DE APROXIMACIÓN
POR INSTRUMENTOS-OACI

ELEV AD
1860 ft
VAR 0° (2020)

APP 118.855 C
TWR 118.855 C
GMC 121.930 C
ATIS 120.630 C

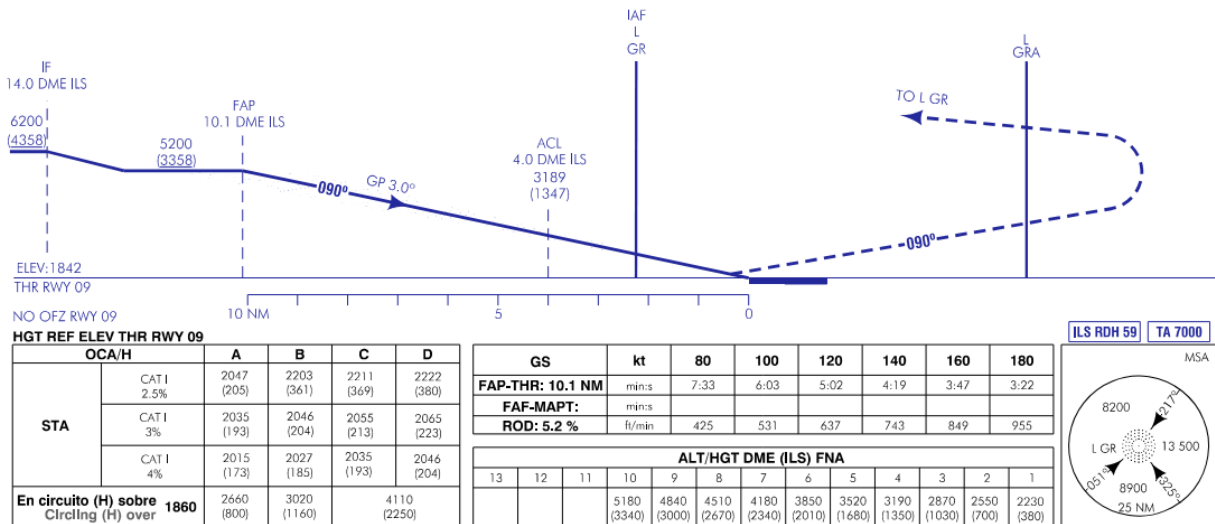
GRANADA/Federico García Lorca
Granada - Jaén
ILS Y
RWY 09



FRUSTRADA: SUBIR EN RUMBO 090° DIRECTO A L GRA, VIRAR A LA DERECHA (IAS MAX EN VIRAJE 210 kt) DIRECTO AL L GR SUBIENDO A 7000 PARA INTEGRARSE A LA ESPERA.
MISSED APCH: CLIMB ON HEADING 090° DIRECT TO L GRA, TURN RIGHT (TURNING MAX IAS 210 kt) DIRECT TO L GR CLIMBING TO 7000 TO JOIN THE HOLDING.

NUEVA CARTA
NEW CHART

 CAMBIOS:
CHANGES:



REQUISITOS DE LA BASE DE DATOS AERONÁUTICA

AERONAUTICAL DATABASE REQUIREMENTS

PROCEDIMIENTOS DE APROXIMACIÓN POR INSTRUMENTOS
INSTRUMENT APPROACH PROCEDURES

ILS Y RWY 09

PUNTO POINT	LAT	LONG	AZIMUT VERDADERO TRUE BEARING	DISTANCIA DME DME DISTANCE (NM)
L GR (IAF)	371117.7N	0035027.6W	-	-
IF	371109.7N	0040508.4W	269.48° (LOC GRD)	14.00 DME ILS
FAP	371112.6N	0040014.1W	269.48° (LOC GRD)	10.08 DME ILS
Aproximación final de precisión - Pendiente (Ángulo de descenso) // Precision final approach - Slope (Descent angle)				5.24% (3.00°)