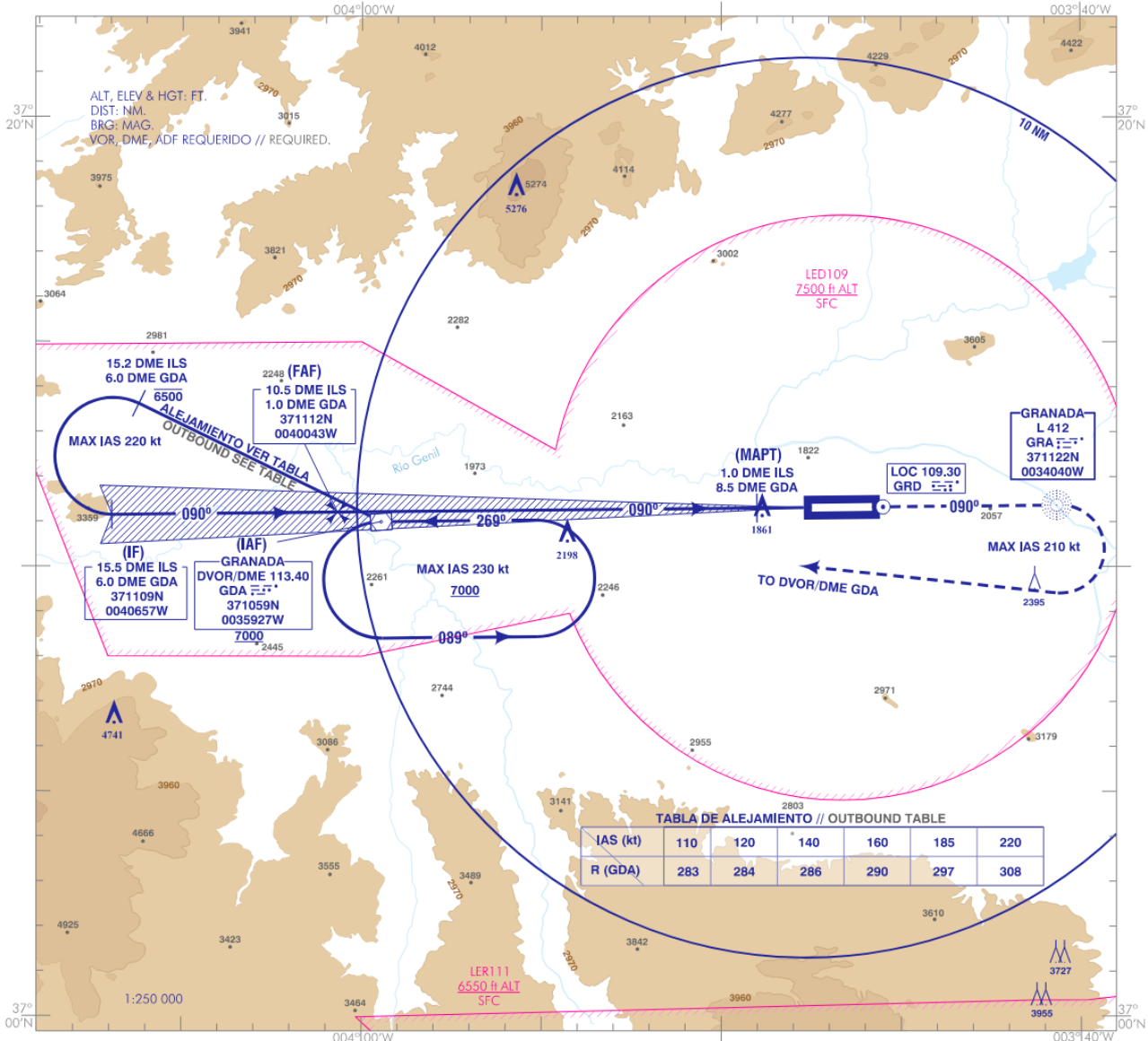


CARTA DE APROXIMACIÓN
POR INSTRUMENTOS-OACI

ELEV AD
1860 ft
VAR 0° (2020)

APP 118.855 C
TWR 118.855 C
GMC 121.930 C
ATIS 120.630 C

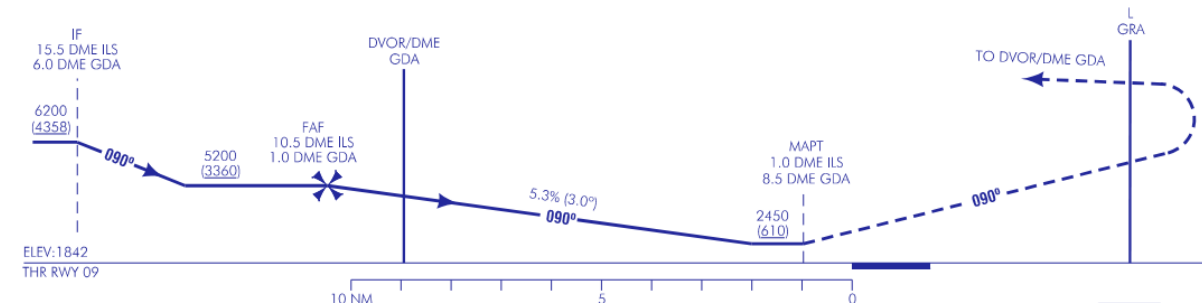
GRANADA/Federico García Lorca
Granada - Jaén
LOC Z
RWY 09



FRUSTRADA: SUBIR EN RUMBO 090° DIRECTO A L GRA, VIRAR A LA DERECHA (IAS MAX EN VIRAJE 210 kt) DIRECTO AL DVOR/DME GDA SUBIENDO A 7000 PARA INTEGRARSE A LA ESPERA.
MISSED APCH: CLIMB ON HEADING 090° DIRECT TO L GRA, TURN RIGHT (TURNING MAX IAS 210 kt) DIRECT TO DVOR/DME GDA CLIMBING TO 7000 TO JOIN THE HOLDING.

NUEVA CARTA
NEW CHART

 CAMBIOS:
CHANGES:

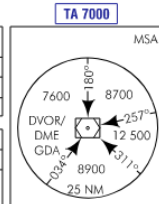


HGT REF ELEV THR RWY 09

OCA/H	A	B	C	D
	2.5%		2450 (610)	
STA				
En circuito (H) sobre Circling (H) over	1860 2660 (800)	3020 (1160)	4110 (2250)	

GS	kt	80	100	120	140	160	180
FAF-THR: 10.5 NM	mins	7:51	6:17	5:14	4:29	3:55	3:29
FAF-MAPT:	mins	NO AUTORIZADO EL CRONOMETRAJE // TIMING NOT AUTHORISED					
ROD: 5.3 %	ft/min	428	535	642	749	856	963

ALT/HGT DME (ILS) FNA												
13	12	11	10	9	8	7	6	5	4	3	2	1
			5110 (3260)	4790 (2940)	4470 (2620)	4140 (2300)	3820 (1980)	3500 (1660)	3180 (1340)	2860 (1020)	2540 (700)	



REQUISITOS DE LA BASE DE DATOS AERONÁUTICA

AERONAUTICAL DATABASE REQUIREMENTS

PROCEDIMIENTOS DE APROXIMACIÓN POR INSTRUMENTOS
INSTRUMENT APPROACH PROCEDURES

LOC Z RWY 09

PUNTO POINT	LAT	LONG	AZIMUT VERDADERO TRUE BEARING	DISTANCIA DME DME DISTANCE (NM)
DVOR/DME GDA (IAF)	371059.4N	0035927.3W	-	-
IF	371108.7N	0040657.3W	269.48° (LOC GRD)	15.45 DME ILS
FAF	371112.3N	0040042.6W	269.48° (LOC GRD)	10.46 DME ILS
MAPT	371118.4N	0034852.4W	269.48° (LOC GRD)	1.00 DME ILS
Aproximación final de no precisión - Pendiente (Ángulo de descenso) // Non-precision final approach - Slope (Descent angle)				5.28% (3.02°)