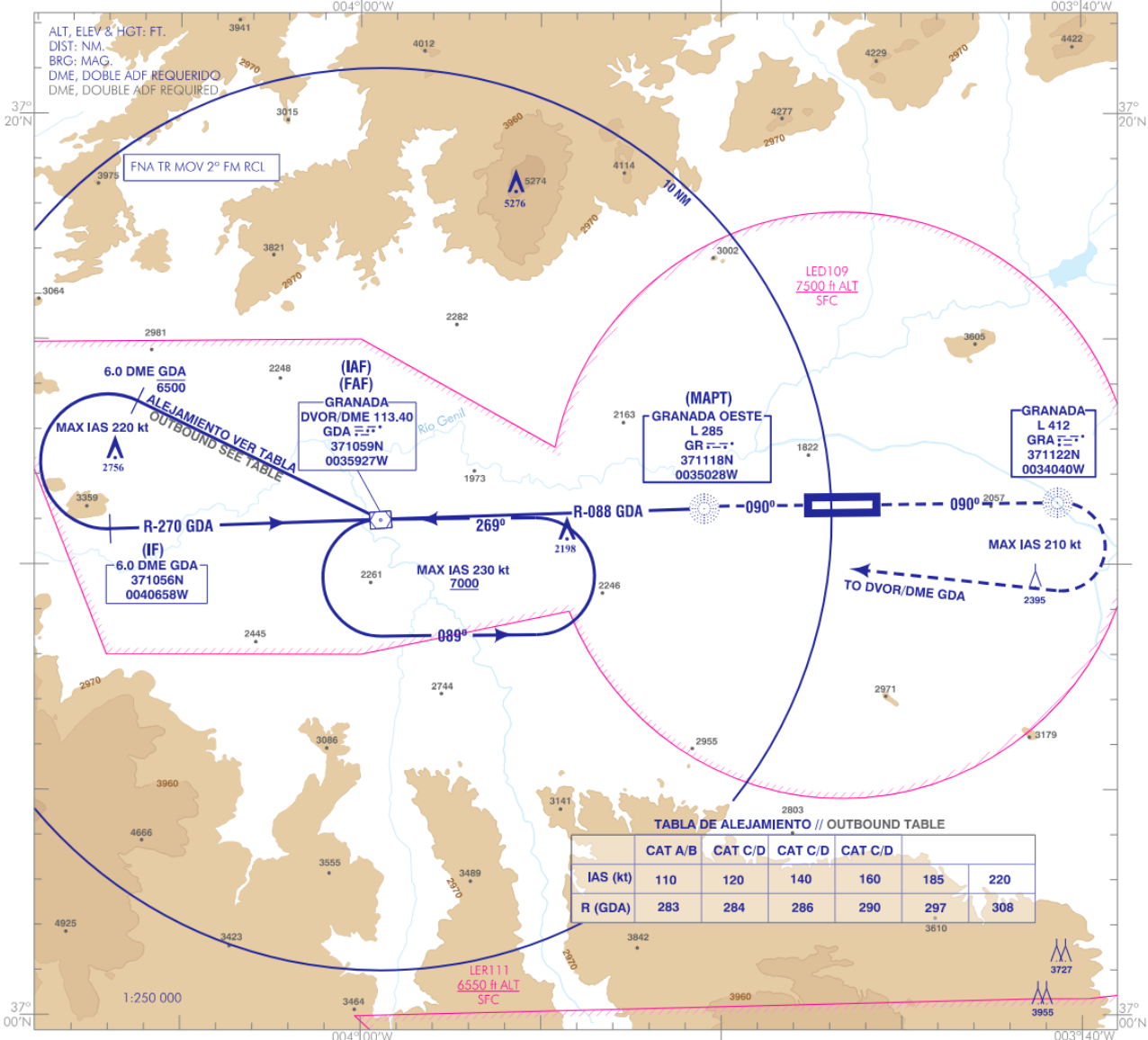


CARTA DE APROXIMACIÓN  
POR INSTRUMENTOS-OACI

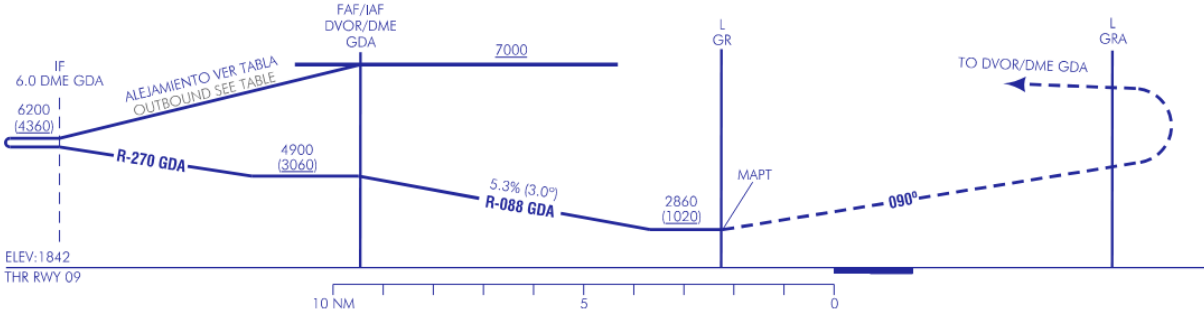
ELEV AD  
1860 ft  
VAR 0° (2020)

APP 118.855 C  
TWR 118.855 C  
GMC 121.930 C  
ATIS 120.630 C

**GRANADA/Federico García Lorca**  
**Granada - Jaén**  
VOR  
**RWY 09**



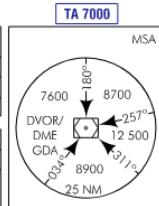
FRUSTRADA: SUBIR EN RUMBO 090° DIRECTO A L GRA, VIRAR A LA DERECHA (IAS MAX EN VIRAJE 210 kt) DIRECTO AL DVOR/DME GDA SUBIENDO A 7000 PARA INTEGRARSE A LA ESPERA.  
MISSED APCH: CLIMB ON HEADING 090° DIRECT TO L GRA, TURN RIGHT (TURNING MAX IAS 210 kt) DIRECT TO DVOR/DME GDA CLIMBING TO 7000 TO JOIN THE HOLDING.



HGT REF ELEV THR RWY 09

OCA/H	A B C D			
	2.5%	2860 (1020)		
STA				
En circuito (H) sobre 1860	2860 (1000)	3020 (1160)	4110 (2250)	
Circling (H) over				

GS	kt	80	100	120	140	160	180								
FAF-THR:	min:s	NO AUTORIZADO EL CRONOMETRAJE // TIMING NOT AUTHORISED													
FAF-MAPT:	min:s	NO AUTORIZADO EL CRONOMETRAJE // TIMING NOT AUTHORISED													
ROD: 5.3 %	ft/min	431	539	646	754	862	970								
ALT/HGT DME (GDA) FNA															
		6	5	4	3	2	1	0	1	2	3	4	5	6	
									4630 (2790)	4310 (2470)	3990 (2140)	3660 (1820)	3340 (1500)	3020 (1170)	



NUEVA CARTA  
NEW CHART

CAMBIOS:  
CHANGES:

## REQUISITOS DE LA BASE DE DATOS AERONÁUTICA

## AERONAUTICAL DATABASE REQUIREMENTS

PROCEDIMIENTOS DE APROXIMACIÓN POR INSTRUMENTOS  
INSTRUMENT APPROACH PROCEDURES

VOR RWY 09

PUNTO POINT	LAT	LONG	AZIMUT VERDADERO TRUE BEARING	DISTANCIA DME DME DISTANCE (NM)
DVOR/DME GDA (IAF/FAF)	371059.4N	0035927.3W	-	-
IF	371056.2N	0040658.3W	269.52° (GDA)	6.00 DME GDA
L GR (MAPT)	371117.7N	0035027.6W	-	-
Aproximación final de no precisión - Pendiente (Ángulo de descenso) // Non-precision final approach - Slope (Descent angle)				5.32% (3.04°)