

CARTA DE LLEGADA NORMALIZADA
VUELO POR INSTRUMENTOS (STAR)-OACI

TA 7000 ft
VAR 0° (2020)

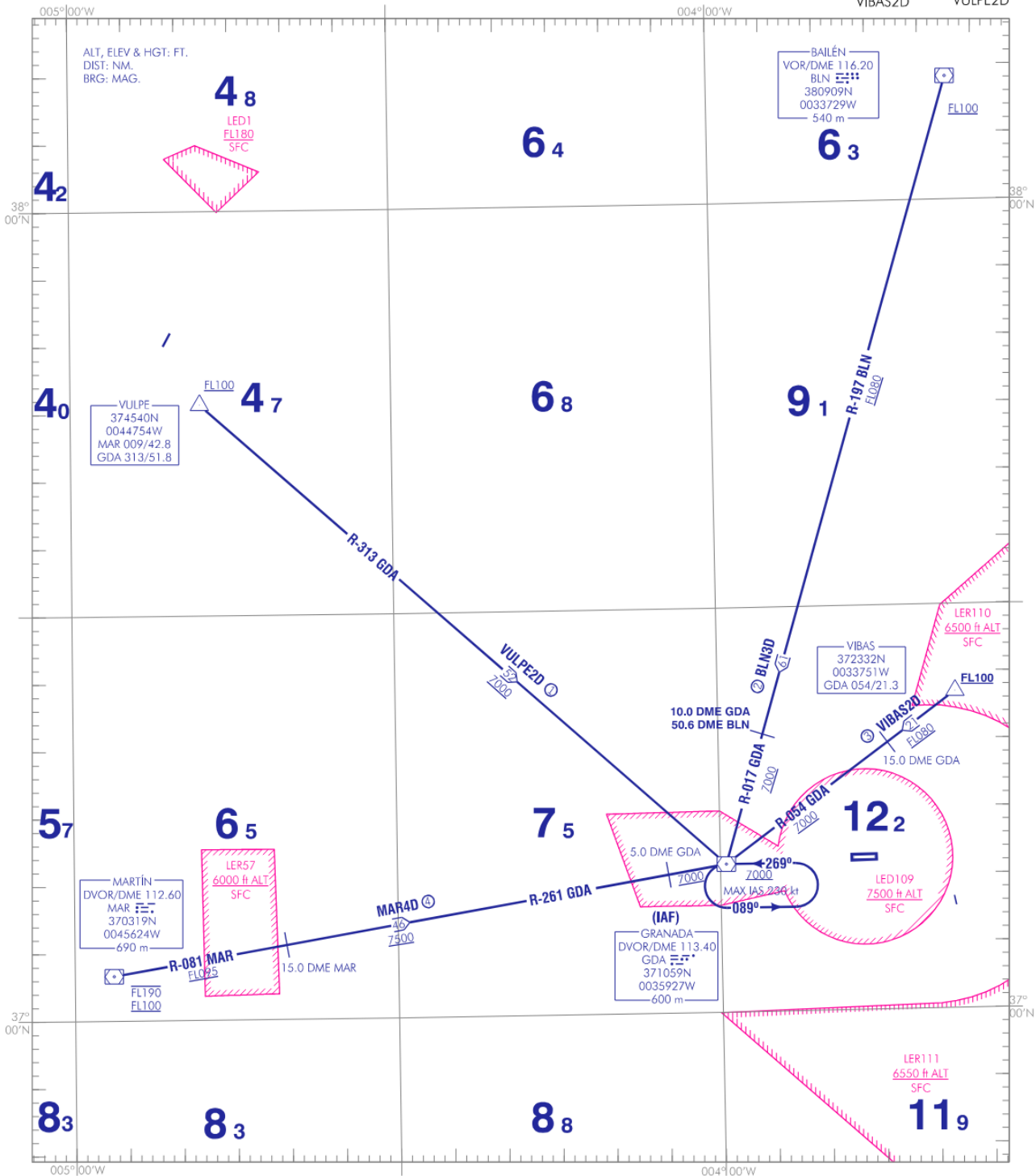
APP 118.855 C
TWR 118.855 C

GRANADA/Federico García Lorca
Granada - Jaén

RWY 09/27

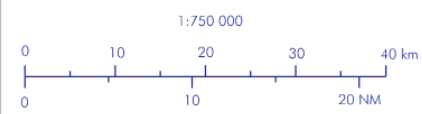
BLN3D
VIBAS2D

MAR4D
VULPE2D



NOTAS:
 ① A 7000 R-313 GDA NO HAY COBERTURA DME HASTA 40.0 DME GDA.
 ② DESDE 8.0 DME A 6.0 DME R-017 GDA POSIBLES FLUCTUACIONES.
 ③ A 7000 R-054 GDA POSIBLES FLUCTUACIONES A 8.0 DME GDA.
 ④ A 7000 R-261 GDA POSIBLES FLUCTUACIONES A 10.0 DME GDA.
 NOTAS:
 ① NO DME COVERAGE AT 7000 R-313 GDA UP TO 40.0 DME GDA.
 ② POSSIBLE FLUCTUATIONS FROM 8.0 DME TO 6.0 DME R-017 GDA.
 ③ AT 7000 R-054 GDA POSSIBLE FLUCTUATIONS AT 8.0 DME GDA.
 ④ AT 7000 R-261 GDA POSSIBLE FLUCTUATIONS AT 10.0 DME GDA.

(IAF)
 GRANADA OESTE
 L 285
 GR 371118N
 0035028W



NUEVA CARTA
CAMBIOS:

LLEGADAS NORMALIZADAS POR INSTRUMENTOS (STAR)
PISTA 09/27

LLEGADA BAILÉN TRES DELTA (BLN3D)

VOR/DME BLN, DVOR/DME GDA (IAF).

LLEGADA MARTÍN CUATRO DELTA (MAR4D)

DVOR/DME MAR, R-081 MAR/ 15.0 DME MAR, R-261 GDA/ 5.0 DME GDA, DVOR/DME GDA (IAF).

LLEGADA VIBAS DOS DELTA (VIBAS2D)

VIBAS, DVOR/DME GDA (IAF).

LLEGADA VULPE DOS DELTA (VULPE2D)

VULPE, DVOR/DME GDA (IAF).