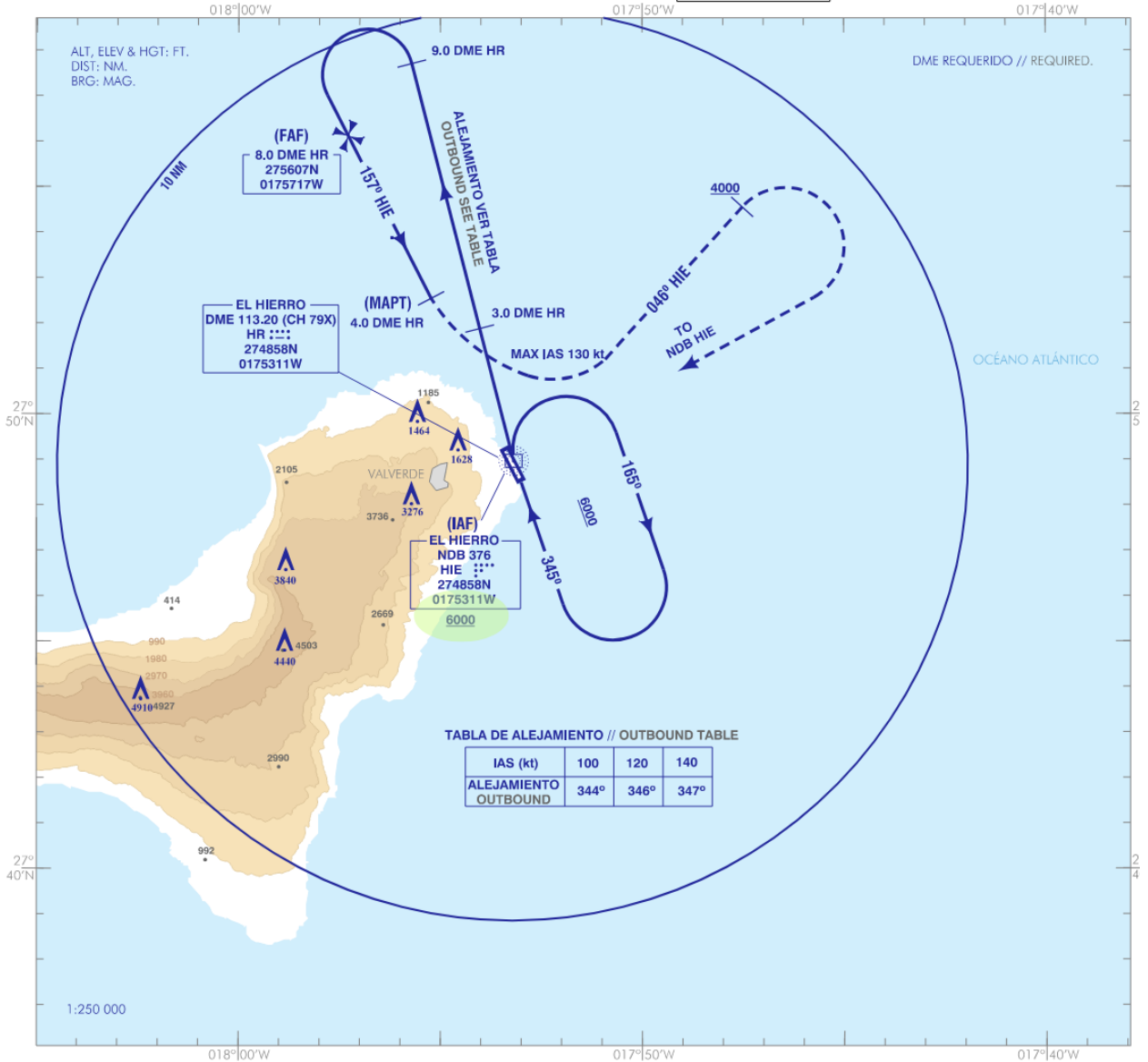


CARTA DE APROXIMACIÓN
POR INSTRUMENTOS-OACI

ELEV AD
106 ft
4°W (2025)

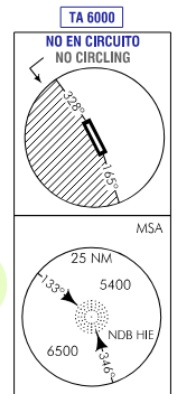
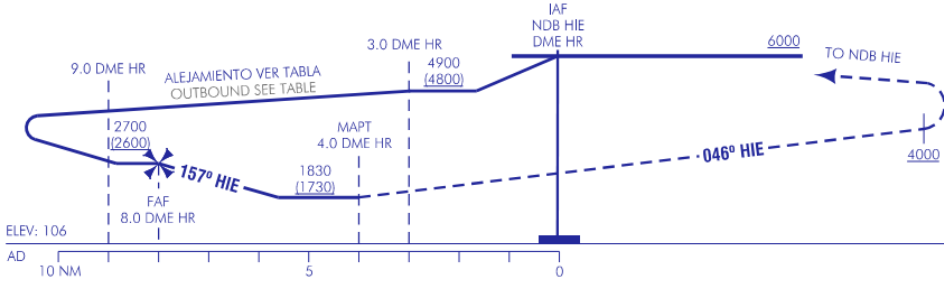
APP 125.350 MHz
126.100 MHz
TWR 118.075 MHz
AFIS 118.075 MHz

EL HIERRO
NDB B
(CAT A & B)



FRUSTRADA: VIRAR A LA IZQUIERDA AL LLEGAR AL MAPT (IAS MAX 130 kt) PARA SEGUIR RUTA MAGNÉTICA 046° HIE HASTA ALCANZAR 4000. VIRAR A LA DERECHA DIRECTO AL NDB HIE ASCIENDIENDO A 6000 PARA INTEGRARSE A LA ESPERA.
MISSED APCH: TURN LEFT ON REACHING THE MAPT (MAX IAS 130 kt) TO FOLLOW MAGNETIC TRACK 046° HIE UP TO REACH 4000. TURN RIGHT DIRECT TO NDB HIE CLIMBING TO 6000 TO JOIN THE HOLDING.

NOTA: SOLO UTILIZABLE SI HAY CONDICIONES VMC A PARTIR DEL MAPT Y POR DEBAJO DE OCA/H.
 NOTE: ONLY USABLE UNDER VMC CONDITIONS FROM THE MAPT AND BELOW THE OCA/H.



HGT REF ELEV AD		A	B	C	D
OCA/H		A	B	C	D
STA		RESTRINGIDA A OCA/H DE CIRCUITO POR PISTA VISUAL RESTRICTED TO CIRCUITING OCA/H DUE TO VISUAL RUNWAY			
En circuito (H) sobre Circling (H) over		1830 (1730)			

GS	kt	80	100	120	140	160	180
FAP-THR:	min:s						
FAP-MAPT:	min:s	NO AUTORIZADO EL CRONOMETRAJE // TIMING NOT AUTHORISED					
ROD:	ft/min						

ALT/HGT DME () FNA												
13	12	11	10	9	8	7	6	5	4	3	2	1

Declinación magnética, actualización de rumbos y rutas magnéticas.
Magnetic variation, update of headings and magnetic courses.

CAMBIOS:
CHANGES

REQUISITOS DE LA BASE DE DATOS AERONÁUTICA**AERONAUTICAL DATABASE REQUIREMENTS****PROCEDIMIENTOS DE APROXIMACIÓN POR INSTRUMENTOS
INSTRUMENT APPROACH PROCEDURES****NDB B (CAT A & B)**

PUNTO	LAT	LONG	AZIMUT VERDADERO	DISTANCIA DME (NM)
POINT	LAT	LONG	TRUE BEARING	DME DISTANCE (NM)
NDB HIE (IAF)	274858.2N	0175311.0W	–	–
FAF	275606.7N	0175716.9W	333.00° (HIE)	8.00 DME HR
MAPT	275232.4N	0175513.8W	333.00° (HIE)	4.00 DME HR
Aproximación final de no precisión - Pendiente (Ángulo de descenso) Non-precision final approach - Slope (Descent angle)				–