

A CORUÑA
RNAV Rwy 21

CARTA DE SALIDA NORMALIZADA
VUELO POR INSTRUMENTOS (SID)-OACI

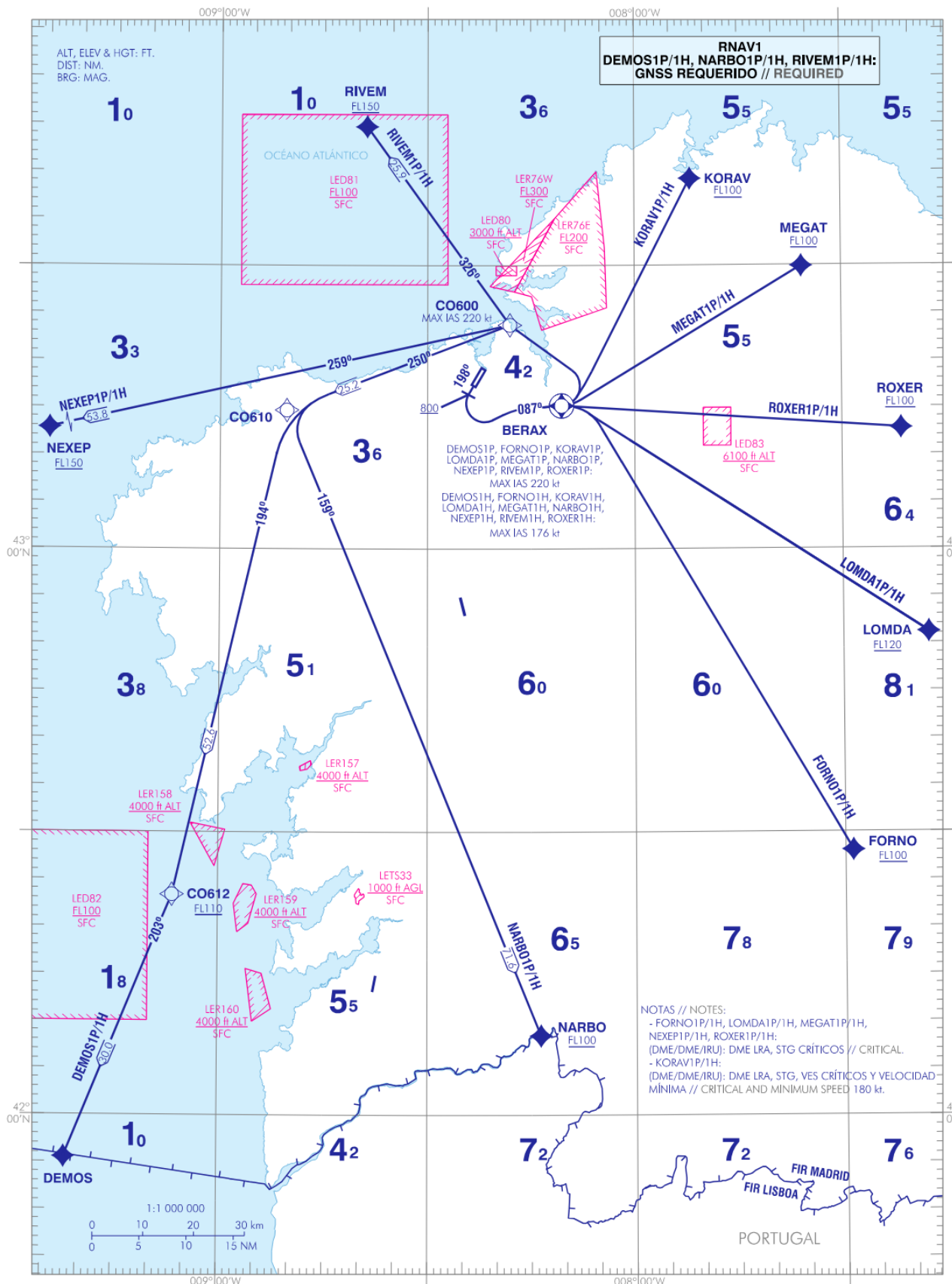
TA 6000 ft
VAR 1°W (2025)

APP 120.200 MHz
TWR 118.305 C

DEMOS1P/1H
LOMDA1P/1H
NEXEP1P/1H

FORNO1P/1H
MEGAT1P/1H
RIVEM1P/1H

KORAV1P/1H
NARBO1P/1H
ROXER1P/1H



REIMPRESIÓN.

CAMBIOS:

COORDENADAS WAYPOINTS

WPT	COORD
BERAX	431507.4N 0081036.0W
CO600	432339.6N 0081804.9W
CO610	431439.0N 0085023.0W
CO612	422321.0N 0090633.0W
DEMOS	415532.5N 0092143.2W
FORNO	422805.2N 0072853.3W
KORAV	433911.2N 0075156.1W
LOMDA	425110.1N 0071745.7W
MEGAT	432955.9N 0073547.3W
NARBO	420823.3N 0081341.8W
NEXEP	431156.0N 0092959.3W
RIVEM	434439.6N 0083849.5W
ROXER	431246.8N 0072127.2W

SALIDAS NORMALIZADAS POR INSTRUMENTOS (SID)

PISTA 21

NOTAS APLICABLES A TODAS LAS SID:

- RNAV1 (excepto salida de contingencia).
- CONTROL DE VELOCIDAD:
 - IAS MAX 250 kt a FL100 o inferior.

SALIDA DE CONTINGENCIA (ODP: LECO UNO HOTEL (LECO1H. SOLO USO TÁCTICO. NO PLANIFICABLE.

Las aeronaves de salida sin aprobación operacional RNAV1 que vayan a proceder por un encaminamiento de salida exclusivo RNAV1 lo notificarán vía voz a A Coruña TWR lo antes posible, y serán instruidas a proceder de acuerdo con lo establecido en esta salida de contingencia.

CAT A, B y C: Subir en rumbo de pista a 840 ft QNH. Virar a la izquierda a rumbo magnético 090° (IAS MAX en viraje 176 kt, ángulo de alabeo 20°. Ascender a 4100 ft o superior y esperar instrucciones ATC.

Pendiente mínima de ascenso 7.0% hasta 4100 ft.

CAT D: Subir en rumbo de pista a 840 ft QNH. Virar a la izquierda a rumbo magnético 090° (IAS MAX en viraje 205 kt, ángulo de alabeo 20°. Ascender a 4100 ft o superior y esperar instrucciones ATC.

Pendiente mínima de ascenso 8.3% hasta 4100 ft.

En caso de fallo de comunicaciones, proceder según lo establecido en la sección ENR 1.8, apartado "Fallo de las comunicaciones aeroterrestres" de AIP-ESPAÑA.

DESCRIPCIÓN TABULAR DEL PROCEDIMIENTO

DEMOS1P

Pendiente mínima de ascenso del 8.0% hasta BERAX.

Número de serie	Descriptor de trayectoria	Identificador de punto de recorrido	Sobrevuelo	Curso/derrota °M (°T)	Variación magnética	Distancia (NM)	Dirección de viraje	Altitud (ft)	Velocidad (kt)	VPA/TCH (°/ft)	Especificación de navegación
001	CA	-	-	198 (197.0)	+1.2	-	-	+800	-	-	RNAV1
002	CF	BERAX	Y	087 (086.0)	+1.2	-	-	-	-	-	RNAV1

DEMOS1P

Pendiente mínima de ascenso del 8.0% hasta BERAX.

Número de serie	Descriptor de trayectoria	Identificador de punto de recorrido	Sobrevuelo	Curso/derrota °M (°T)	Variación magnética	Distancia (NM)	Dirección de viraje	Altitud (ft)	Velocidad (kt)	VPA/TCH (°/ft)	Especificación de navegación
003	DF	CO600	-	-	+1.2	-	L	-	-220	-	RNAV1
004	TF	CO610	-	250 (249.3)	+1.2	25.2	-	-	-	-	RNAV1
005	TF	CO612	-	194 (193.2)	+1.2	52.6	-	+FL110	-	-	RNAV1
006	TF	DEMOS	-	203 (202.2)	+1.2	30.0	-	-	-	-	RNAV1

DEMOS1H

Sólo utilizable por aeronaves de CAT A, B y C.

Pendiente mínima de ascenso del 7.0% hasta BERAX.

Número de serie	Descriptor de trayectoria	Identificador de punto de recorrido	Sobrevuelo	Curso/derrota °M (°T)	Variación magnética	Distancia (NM)	Dirección de viraje	Altitud (ft)	Velocidad (kt)	VPA/TCH (°/ft)	Especificación de navegación
001	CA	-	-	198 (197.0)	+1.2	-	-	+800	-	-	RNAV1
002	CF	BERAX	Y	087 (086.0)	+1.2	-	-	-	-176	-	RNAV1
003	DF	CO600	-	-	+1.2	-	L	-	-220	-	RNAV1
004	TF	CO610	-	250 (249.3)	+1.2	25.2	-	-	-	-	RNAV1
005	TF	CO612	-	194 (193.2)	+1.2	52.6	-	+FL110	-	-	RNAV1
006	TF	DEMOS	-	203 (202.2)	+1.2	30.0	-	-	-	-	RNAV1

FORNO1P

Pendiente mínima de ascenso del 8.0% hasta BERAX.

Número de serie	Descriptor de trayectoria	Identificador de punto de recorrido	Sobrevuelo	Curso/derrota °M (°T)	Variación magnética	Distancia (NM)	Dirección de viraje	Altitud (ft)	Velocidad (kt)	VPA/TCH (°/ft)	Especificación de navegación
001	CA	-	-	198 (197.0)	+1.2	-	-	+800	-	-	RNAV1
002	CF	BERAX	Y	087 (086.0)	+1.2	-	-	-	-220	-	RNAV1
003	DF	FORNO	-	-	+1.2	-	-	+FL100	-	-	RNAV1

FORNO1H

Sólo utilizable por aeronaves de CAT A, B y C. Pendiente mínima de ascenso del 7.0% hasta BERAX.

Número de serie	Descriptor de trayectoria	Identificador de punto de recorrido	Sobrevuelo	Curso/derrota °M (°T)	Variación magnética	Distancia (NM)	Dirección de viraje	Altitud (ft)	Velocidad (kt)	VPA/TCH (°/ft)	Especificación de navegación
001	CA	-	-	198 (197.0)	+1.2	-	-	+800	-	-	RNAV1
002	CF	BERAX	Y	087 (086.0)	+1.2	-	-	-	-176	-	RNAV1
003	DF	FORNO	-	-	+1.2	-	-	+FL100	-	-	RNAV1

KORAV1P

Pendiente mínima de ascenso del 8.0% hasta BERAX.

Número de serie	Descriptor de trayectoria	Identificador de punto de recorrido	Sobrevuelo	Curso/derrota °M (°T)	Variación magnética	Distancia (NM)	Dirección de viraje	Altitud (ft)	Velocidad (kt)	VPA/TCH (°/ft)	Especificación de navegación
001	CA	-	-	198 (197.0)	+1.2	-	-	+800	-	-	RNAV1
002	CF	BERAX	Y	087 (086.0)	+1.2	-	-	-	-220	-	RNAV1
003	DF	KORAV	-	-	+1.2	-	-	+FL100	-	-	RNAV1

KORAV1H

Sólo utilizable por aeronaves de CAT A, B y C.

Pendiente mínima de ascenso del 7.0% hasta BERAX.

Número de serie	Descriptor de trayectoria	Identificador de punto de recorrido	Sobrevuelo	Curso/derrota °M (°T)	Variación magnética	Distancia (NM)	Dirección de viraje	Altitud (ft)	Velocidad (kt)	VPA/TCH (°/ft)	Especificación de navegación
001	CA	-	-	198 (197.0)	+1.2	-	-	+800	-	-	RNAV1
002	CF	BERAX	Y	087 (086.0)	+1.2	-	-	-	-176	-	RNAV1
003	DF	KORAV	-	-	+1.2	-	-	+FL100	-	-	RNAV1

LOMDA1P

Pendiente mínima de ascenso del 8.0% hasta BERAX.

Número de serie	Descriptor de trayectoria	Identificador de punto de recorrido	Sobrevuelo	Curso/derrota °M (°T)	Variación magnética	Distancia (NM)	Dirección de viraje	Altitud (ft)	Velocidad (kt)	VPA/TCH (°/ft)	Especificación de navegación
001	CA	-	-	198 (197.0)	+1.2	-	-	+800	-	-	RNAV1
002	CF	BERAX	Y	087 (086.0)	+1.2	-	-	-	-220	-	RNAV1
003	DF	LOMDA	-	-	+1.2	-	-	+FL120	-	-	RNAV1

LOMDA1H

Sólo utilizable por aeronaves de CAT A, B y C.

Pendiente mínima de ascenso del 7.0% hasta BERAX.

Número de serie	Descriptor de trayectoria	Identificador de punto de recorrido	Sobrevuelo	Curso/derrota °M (°T)	Variación magnética	Distancia (NM)	Dirección de viraje	Altitud (ft)	Velocidad (kt)	VPA/TCH (°/ft)	Especificación de navegación
001	CA	-	-	198 (197.0)	+1.2	-	-	+800	-	-	RNAV1
002	CF	BERAX	Y	087 (086.0)	+1.2	-	-	-	-176	-	RNAV1
003	DF	LOMDA	-	-	+1.2	-	-	+FL120	-	-	RNAV1

MEGAT1P

Pendiente mínima de ascenso del 8.0% hasta BERAX.

Número de serie	Descriptor de trayectoria	Identificador de punto de recorrido	Sobrevuelo	Curso/derrota °M (°T)	Variación magnética	Distancia (NM)	Dirección de viraje	Altitud (ft)	Velocidad (kt)	VPA/TCH (°/ft)	Especificación de navegación
001	CA	-	-	198 (197.0)	+1.2	-	-	+800	-	-	RNAV1
002	CF	BERAX	Y	087 (086.0)	+1.2	-	-	-	-220	-	RNAV1
003	DF	MEGAT	-	-	+1.2	-	-	+FL100	-	-	RNAV1

MEGAT1H

Sólo utilizable por aeronaves de CAT A, B y C.

Pendiente mínima de ascenso del 7.0% hasta BERAX.

Número de serie	Descriptor de trayectoria	Identificador de punto de recorrido	Sobrevuelo	Curso/derrota °M (°T)	Variación magnética	Distancia (NM)	Dirección de viraje	Altitud (ft)	Velocidad (kt)	VPA/TCH (°/ft)	Especificación de navegación
001	CA	-	-	198 (197.0)	+1.2	-	-	+800	-	-	RNAV1
002	CF	BERAX	Y	087 (086.0)	+1.2	-	-	-	-176	-	RNAV1
003	DF	MEGAT	-	-	+1.2	-	-	+FL100	-	-	RNAV1

NARBO1P

Pendiente mínima de ascenso del 8.0% hasta BERAX.

Número de serie	Descriptor de trayectoria	Identificador de punto de recorrido	Sobrevuelo	Curso/derrota °M (°T)	Variación magnética	Distancia (NM)	Dirección de viraje	Altitud (ft)	Velocidad (kt)	VPA/TCH (°/ft)	Especificación de navegación
001	CA	-	-	198 (197.0)	+1.2	-	-	+800	-	-	RNAV1
002	CF	BERAX	Y	087 (086.0)	+1.2	-	-	-	-	-	RNAV1
003	DF	CO600	-	-	+1.2	-	L	-	-220	-	RNAV1

NARBO1P

Pendiente mínima de ascenso del 8.0% hasta BERAX.

Número de serie	Descriptor de trayectoria	Identificador de punto de recorrido	Sobrevuelo	Curso/derrota °M (°T)	Variación magnética	Distancia (NM)	Dirección de viraje	Altitud (ft)	Velocidad (kt)	VPA/TCH (°/ft)	Especificación de navegación
004	TF	CO610	-	250 (249.3)	+1.2	25.2	-	-	-	-	RNAV1
006	TF	NARBO	-	159 (157.6)	+1.2	71.6	-	+FL100	-	-	RNAV1

NARBO1H

Sólo utilizable por aeronaves de CAT A, B y C.

Pendiente mínima de ascenso del 7.0% hasta BERAX.

Número de serie	Descriptor de trayectoria	Identificador de punto de recorrido	Sobrevuelo	Curso/derrota °M (°T)	Variación magnética	Distancia (NM)	Dirección de viraje	Altitud (ft)	Velocidad (kt)	VPA/TCH (°/ft)	Especificación de navegación
001	CA	-	-	198 (197.0)	+1.2	-	-	+800	-	-	RNAV1
002	CF	BERAX	Y	087 (086.0)	+1.2	-	-	-	-176	-	RNAV1
003	DF	CO600	-	-	+1.2	-	L	-	-220	-	RNAV1
004	TF	CO610	-	250 (249.3)	+1.2	25.2	-	-	-	-	RNAV1
006	TF	NARBO	-	159 (157.6)	+1.2	71.6	-	+FL100	-	-	RNAV1

NEXEP1P

Pendiente mínima de ascenso del 8.0% hasta BERAX.

Número de serie	Descriptor de trayectoria	Identificador de punto de recorrido	Sobrevuelo	Curso/derrota °M (°T)	Variación magnética	Distancia (NM)	Dirección de viraje	Altitud (ft)	Velocidad (kt)	VPA/TCH (°/ft)	Especificación de navegación
001	CA	-	-	198 (197.0)	+1.2	-	-	+800	-	-	RNAV1
002	CF	BERAX	Y	087 (086.0)	+1.2	-	-	-	-	-	RNAV1
003	DF	CO600	-	-	+1.2	-	L	-	-220	-	RNAV1
004	TF	NEXEP	-	259 (257.8)	+1.2	53.8	-	+FL150	-	-	RNAV1

NEXEP1H

Sólo utilizable por aeronaves de CAT A, B y C.

Pendiente mínima de ascenso del 7.0% hasta BERAX.

Número de serie	Descriptor de trayectoria	Identificador de punto de recorrido	Sobrevuelo	Curso/derrota °M (°T)	Variación magnética	Distancia (NM)	Dirección de viraje	Altitud (ft)	Velocidad (kt)	VPA/TCH (°/ft)	Especificación de navegación
001	CA	-	-	198 (197.0)	+1.2	-	-	+800	-	-	RNAV1
002	CF	BERAX	Y	087 (086.0)	+1.2	-	-	-	-176	-	RNAV1
003	DF	CO600	-	-	+1.2	-	L	-	-220	-	RNAV1
004	TF	NEXEP	-	259 (257.8)	+1.2	53.8	-	+FL150	-	-	RNAV1

RIVEM1P

Pendiente mínima de ascenso del 8.0% hasta CO600.

Sujeta a la actividad de la LED81.

Número de serie	Descriptor de trayectoria	Identificador de punto de recorrido	Sobrevuelo	Curso/derrota °M (°T)	Variación magnética	Distancia (NM)	Dirección de viraje	Altitud (ft)	Velocidad (kt)	VPA/TCH (°/ft)	Especificación de navegación
001	CA	-	-	198 (197.0)	+1.2	-	-	+800	-	-	RNAV1
002	CF	BERAX	Y	087 (086.0)	+1.2	-	-	-	-	-	RNAV1
003	DF	CO600	-	-	+1.2	-	L	-	-220	-	RNAV1
004	TF	RIVEM	-	326 (324.4)	+1.2	25.9	-	+FL150	-	-	RNAV1

RIVEM1H

Sólo utilizable por aeronaves de CAT A, B y C.

Pendiente mínima de ascenso del 7.0% hasta CO600.

Sujeta a la actividad de la LED81

Número de serie	Descriptor de trayectoria	Identificador de punto de recorrido	Sobrevuelo	Curso/derrota °M (°T)	Variación magnética	Distancia (NM)	Dirección de viraje	Altitud (ft)	Velocidad (kt)	VPA/TCH (°/ft)	Especificación de navegación
001	CA	-	-	198 (197.0)	+1.2	-	-	+800	-	-	RNAV1
002	CF	BERAX	Y	087 (086.0)	+1.2	-	-	-	-176	-	RNAV1
003	DF	CO600	-	-	+1.2	-	L	-	-220	-	RNAV1
004	TF	RIVEM	-	326 (324.4)	+1.2	25.9	-	+FL150	-	-	RNAV1

ROXER1P

Pendiente mínima de ascenso del 8.0% hasta BERAX.

Número de serie	Descriptor de trayectoria	Identificador de punto de recorrido	Sobrevuelo	Curso/derrota °M (°T)	Variación magnética	Distancia (NM)	Dirección de viraje	Altitud (ft)	Velocidad (kt)	VPA/TCH (°/ft)	Especificación de navegación
001	CA	-	-	198 (197.0)	+1.2	-	-	+800	-	-	RNAV1
002	CF	BERAX	Y	087 (086.0)	+1.2	-	-	-	-220	-	RNAV1
003	DF	ROXER	-	-	+1.2	-	-	+FL100	-	-	RNAV1

ROXER1H RANV1

Sólo utilizable por aeronaves de CAT A, B y C.

Pendiente mínima de ascenso del 7.0% hasta BERAX.

Número de serie	Descriptor de trayectoria	Identificador de punto de recorrido	Sobrevuelo	Curso/derrota °M (°T)	Variación magnética	Distancia (NM)	Dirección de viraje	Altitud (ft)	Velocidad (kt)	VPA/TCH (°/ft)	Especificación de navegación
001	CA	-	-	198 (197.0)	+1.2	-	-	+800	-	-	RNAV1
002	CF	BERAX	Y	087 (086.0)	+1.2	-	-	-	-176	-	RNAV1
003	DF	ROXER	-	-	+1.2	-	-	+FL100	-	-	RNAV1

OBSTÁCULOS CERCANOS

TIPO OBSTÁCULO	LATITUD	LONGITUD	ELEVACIÓN (ft)	ALTURA (ft)
Edificio	431700.6N	0082343.7W	435.6	23.3
Luz de obstáculo	431700.6N	0082343.8W	436.9	23.5
Edificio	431659.2N	0082343.6W	443.0	31.4
Árbol	431651.3N	0082343.7W	466.0	67.7
Chimenea	431654.5N	0082341.0W	440.3	30.3
Antena	431654.5N	0082341.0W	442.3	32.3
Vegetación	431636.0N	0082315.9W	480.2	63.3
Vegetación	431634.8N	0082323.1W	479.2	78.9
Vegetación	431637.0N	0082322.2W	474.8	93.4
Vegetación	431637.5N	0082322.6W	476.9	110.5
Árbol	431636.5N	0082319.2W	477.5	63.2
Farola	431704.6N	0082344.5W	419.8	36.9
Árbol	431701.2N	0082340.5W	453.0	57.6
Vegetación	431701.7N	0082340.7W	463.6	68.1
Valla	431701.4N	0082342.1W	425.2	16.9
Vegetación	431652.5N	0082336.7W	452.2	73.9
Árbol	431652.7N	0082334.8W	473.4	105.8
Árbol	431654.8N	0082335.0W	489.0	69.7
Valla	431655.3N	0082337.3W	436.0	6.0
Valla	431655.9N	0082337.0W	444.1	5.5
Árbol	431706.7N	0082316.2W	403.9	97.5

TIPO OBSTÁCULO	LATITUD	LONGITUD	ELEVACIÓN (ft)	ALTURA (ft)
Árbol	431703.8N	0082317.0W	463.2	92.9
Árbol	431704.3N	0082317.1W	457.0	88.3
Árbol	431708.7N	0082318.6W	403.5	85.9
Terreno	431701.1N	0082321.4W	428.3	0
Terreno	431700.1N	0082325.7W	428.2	0
Vegetación	431637.8N	0082314.8W	485.2	56.3
Torre eléctrica	431657.8N	0082342.4W	454.4	42.3
Torre eléctrica	431657.3N	0082337.4W	460.8	43.0
Torre eléctrica	431708.6N	0082325.5W	396.1	57.5
Vegetación	431701.5N	0082336.0W	432.2	77.3
Árbol	431703.1N	0082314.1W	465.0	125.7
Árbol	431713.9N	0082331.3W	407.3	130.9
Árbol	431707.2N	0082339.0W	429.2	119.5
Árbol	431714.9N	0082329.8W	395.4	125.4
Árbol	431708.2N	0082318.8W	405.4	76.8
Árbol	431706.5N	0082318.3W	423.4	81.0
Vegetación	431702.9N	0082315.9W	464.5	98.7
Vegetación	431636.3N	0082315.4W	482.8	65.5
Árbol	431700.1N	0082337.3W	450.6	85.1
Árbol	431658.6N	0082337.0W	475.2	55.2
Árbol	431653.6N	0082336.7W	470.8	71.7
Árbol	431654.4N	0082340.3W	461.4	48.8
Árbol	431654.2N	0082352.9W	472.0	35.4
Árbol	431702.6N	0082341.6W	450.3	73.0
Árbol	431713.6N	0082331.4W	405.0	130.7
Árbol	431705.7N	0082318.0W	435.1	76.5
Árbol	431644.5N	0082404.7W	479.9	47.6
Árbol	431637.1N	0082337.0W	478.8	69.7
Árbol	431708.7N	0082318.5W	413.6	96.9
Árbol	431708.3N	0082319.1W	406.9	77.3
Árbol	431650.0N	0082345.6W	463.2	66.1
Árbol	431654.4N	0082344.0W	471.3	61.5
Árbol	431654.7N	0082348.6W	493.7	69.3
Árbol	431655.2N	0082350.1W	488.5	61.3
Árbol	431703.9N	0082333.8W	420.6	82.9
Árbol	431655.2N	0082336.8W	478.6	44.0
Árbol	431654.7N	0082339.8W	464.3	87.9
Árbol	431653.6N	0082341.2W	450.0	46.3
Árbol	431648.1N	0082405.7W	480.9	30.4
Árbol	431700.2N	0082337.3W	451.0	82.4
Árbol	431658.9N	0082336.4W	476.1	57.6
Árbol	431708.4N	0082319.0W	410.0	72.2
Árbol	431703.8N	0082316.9W	463.8	90.9
Árbol	431703.8N	0082316.1W	465.7	108.0
Árbol	431703.2N	0082314.2W	465.6	129.8
Árbol	431702.5N	0082311.8W	420.4	75.3
Terreno	431659.9N	0082324.4W	430.5	0
Terreno	431704.9N	0082322.2W	413.4	0
Terreno	431658.0N	0082331.8W	433.1	0
Terreno	431656.5N	0082336.4W	433.6	0
Terreno	431700.9N	0082356.4W	445.4	0
Terreno	431655.2N	0082400.3W	462.6	0

TIPO OBSTÁCULO	LATITUD	LONGITUD	ELEVACIÓN (ft)	ALTURA (ft)
Terreno	431649.3N	0082407.6W	475.7	0

OBSTÁCULOS SIGNIFICATIVOS

TIPO OBSTÁCULO	LATITUD	LONGITUD	ELEVACIÓN (ft)	ALTURA (ft)
Árbol	431652.5N	0082351.5W	546.8	109.1
Árbol	431653.4N	0082351.3W	536.8	100.7
Árbol	431656.4N	0082402.6W	527.9	85.5
Árbol	431659.9N	0082357.8W	514.1	62.5
Árbol	431638.6N	0082317.5W	515.0	109.7
Árbol	431638.0N	0082316.4W	515.9	86.7
Antena telefonía	431356.5N	0082431.0W	1828.1	145.5
Antena telefonía	431356.3N	0082432.8W	1796.8	124.6
Antena telefonía	431358.3N	0082430.1W	1759.9	92.8
Vegetación	431356.8N	0082415.5W	1701.4	73.3
Vegetación	431355.5N	0082415.8W	1697.1	62.0
Terreno	431357.1N	0082430.8W	1686.4	0
Terreno	431359.4N	0082428.4W	1644.4	0
Árbol	431508.4N	0082230.2W	948.6	115.6
Terreno	431401.2N	0082405.1W	1497.1	0