

# ESPAÑA

AIP-ESPAÑA

**AIS-ESPAÑA**

Dirección AFTN: LEANZXTA

Teléfono: +34 913 213 363

E-mail: [ais@enaire.es](mailto:ais@enaire.es)

Web: [www.enaire.es](http://www.enaire.es)

**ENAIRE**  
**DIVISIÓN DE INFORMACIÓN AERONÁUTICA**  
c/ Campezo, 1. EDIFICIO 2  
Kudos Innovation Campus Las Mercedes  
28022 Madrid (ESPAÑA)

SUP 23/26

19-FEB-26

**AD**

**CANCELAR: SUP 06/26**

**SUP 23/26**

**19FEB26/19FEB27EST**

**NOTA: SUP EST, sólo se cancelará por NOTAM, SUP o enmienda al AIP.**

## **ALICANTE/Alicante-Elche Miguel Hernández AD (LEAL).- Regeneración de pavimento en calle de rodaje paralela a pista.**

Hasta el 19 de febrero de 2027 estimado, se realizarán trabajos de regeneración de pavimento en tramos de calle de rodaje paralela a pista.

Las obras se realizarán en nueve fases, siendo las áreas afectadas en cada una de ellas las que se reflejan en el presente documento.

La ejecución de las fases no necesariamente deberá realizarse en el orden expuesto.

Las fechas y horarios específicos de inicio y fin de cada fase se publicarán mediante el correspondiente NOTAM.

Todas las zonas de obras estarán debidamente señalizadas y balizadas. Se recomienda precaución debido a la presencia de personal y maquinaria.

No se realizarán trabajos cuando estén activados los LVP.

La operación de helicópteros en los períodos de activación de cada fase puede verse afectada por el cierre de determinadas calles de rodaje, de modo que, para el abandono y/o acceso a/de pista y rodaje de aeronaves, se seguirán en todo momento instrucciones de ATC.

Durante la activación de cualquier fase, no se permitirán operaciones de aeronaves de letra de clave E y F.

Se establecen los siguientes tramos de horario operativos:

- Horario X: Alta afectación operativa.
- Horario Y: Moderada afectación operativa.
- Horario Z: Baja afectación operativa.

Se publicará los horarios concretos mediante NOTAM.

## FASE 1: Cierre TWY C3-C4-C5-C6

### DESCRIPCIÓN DE ACTUACIONES:

- Pavimentación, balizamiento y señalización horizontal en la TWY C3.

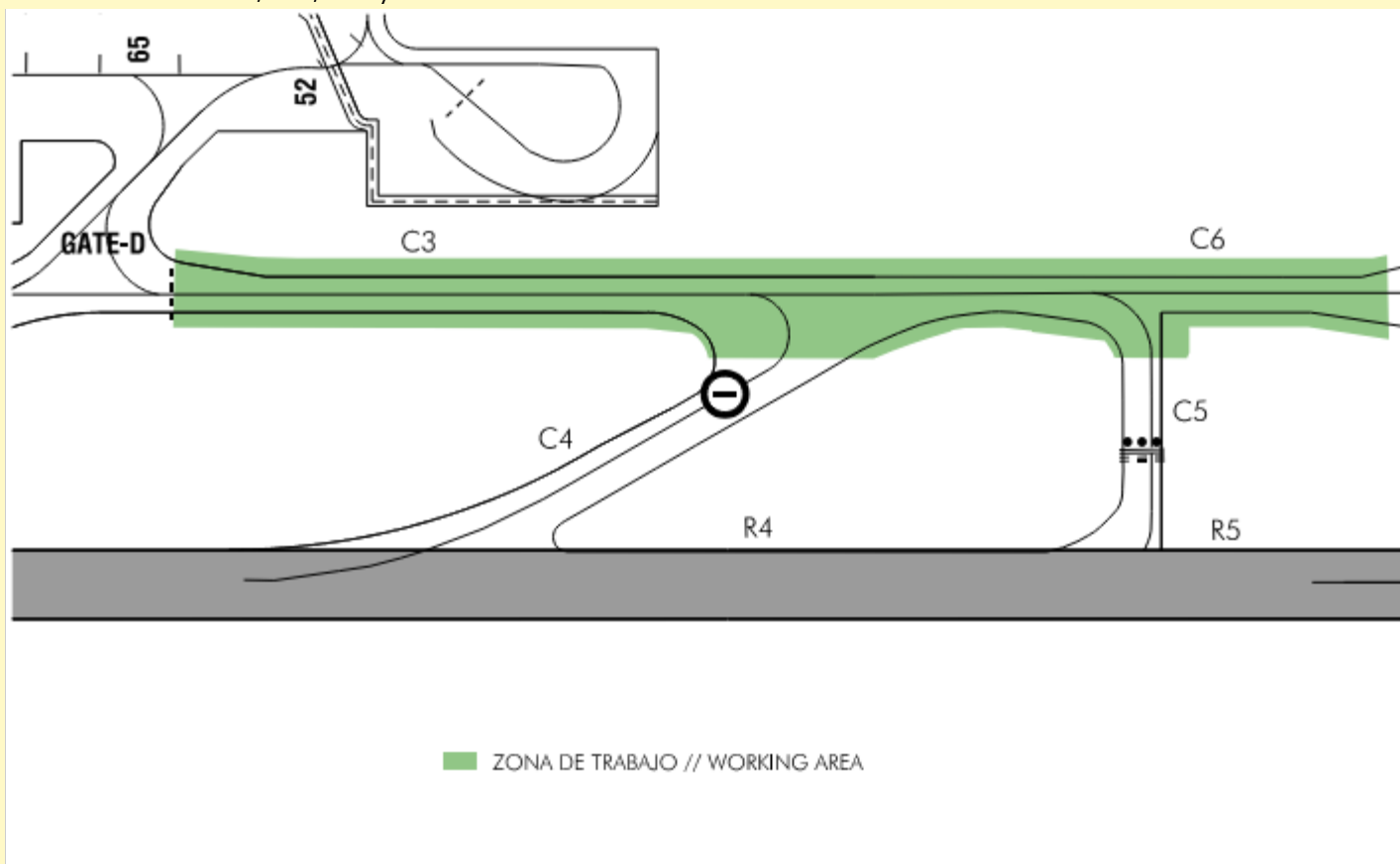
### AFECTACIONES OPERATIVAS:

#### Horario X:

Sin restricciones operativas.

#### Horario Y:

Cierre de TWY C3, C4, C5 y C6.



### RODAJE DE AERONAVES:

Aterrizaje por RWY 10: Salida de pista por TWY C2 a plataforma o bien por C7, entrada a pista por TWY C9, rodaje por pista y salida a plataforma por TWY A2. Guiado por señalero.

Despegue por RWY 28: Entrada a pista por TWY A4, A5 o A6, rodaje por pista y salida de pista por TWY C7 y entrada para despegue por TWY C9. Guiado por señalero.

#### Horario Z:

PISTA CERRADA.

## FASE 2: Cierre TWY C1-C2-C3-GATE D

**DESCRIPCIÓN DE ACTUACIONES:**

- Pavimentación, balizamiento y señalización horizontal en la TWY C1 en su intersección con GATE D.

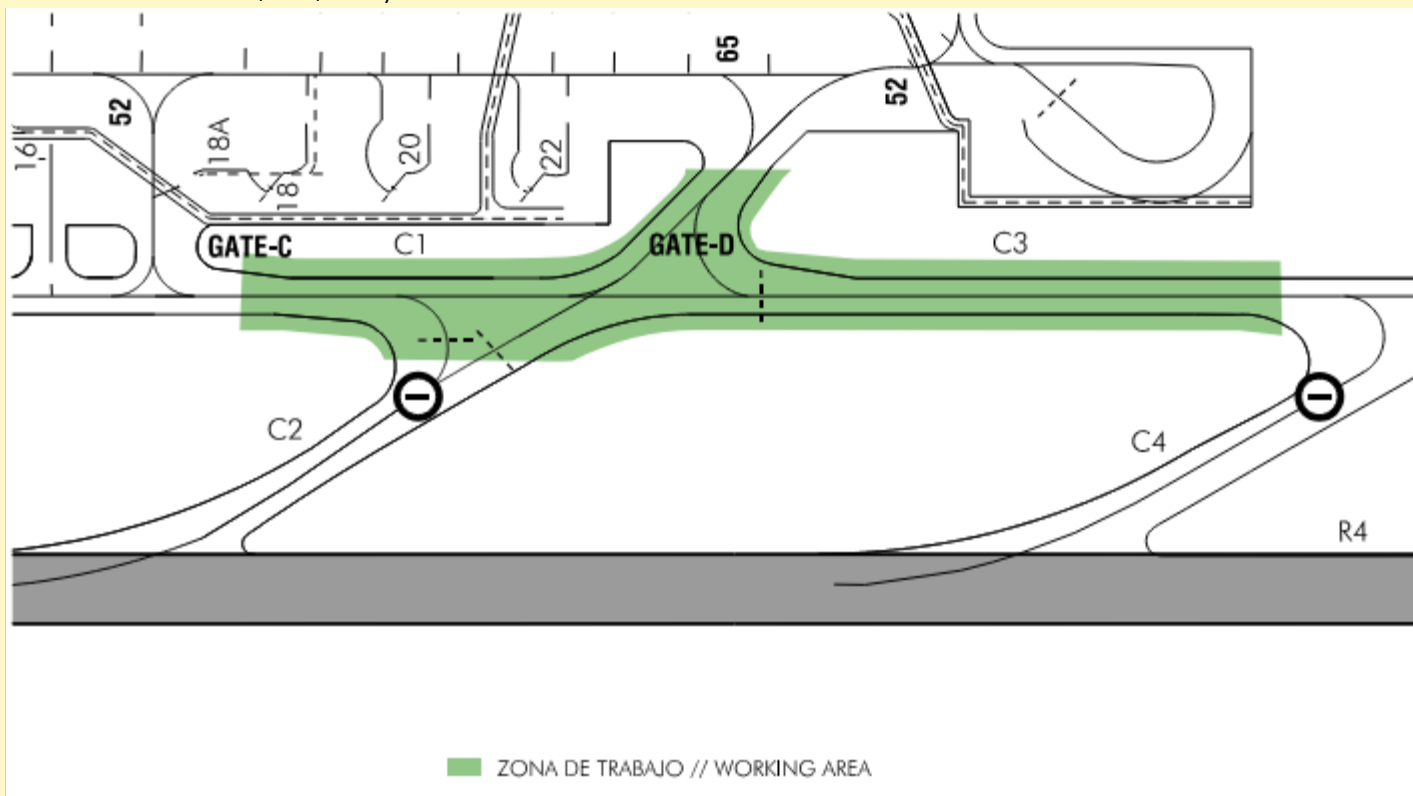
## AFECTACIONES OPERATIVAS:

## Horario X:

Sin restricciones operativas.

### Horario Y:

Cierre de TWY C1, C2, C3 y GATE D.



## RODAJE DE AERONAVES:

Aterrizaje por RWY 10: Salida de pista por TWY C4, C5 o C7, entrada a pista por TWY C9, rodaje por pista y salida a plataforma por TWY A2. Guiado por señalero.

Despegue por RWY 28: Entrada a pista por TWY A4, A5 o A6, rodaje por pista y salida de pista por TWY C4 y entrada para despegue por TWY C5, C7, C8 y C9. Guiado por señalero.

## Horario Z:

PISTA CERRADA.

### FASE 3: Cierre TWY C1-GATE C

#### DESCRIPCIÓN DE ACTUACIONES:

- Pavimentación, balizamiento y señalización horizontal en la TWY C1 y en GATE C.

#### AFECTACIONES OPERATIVAS:

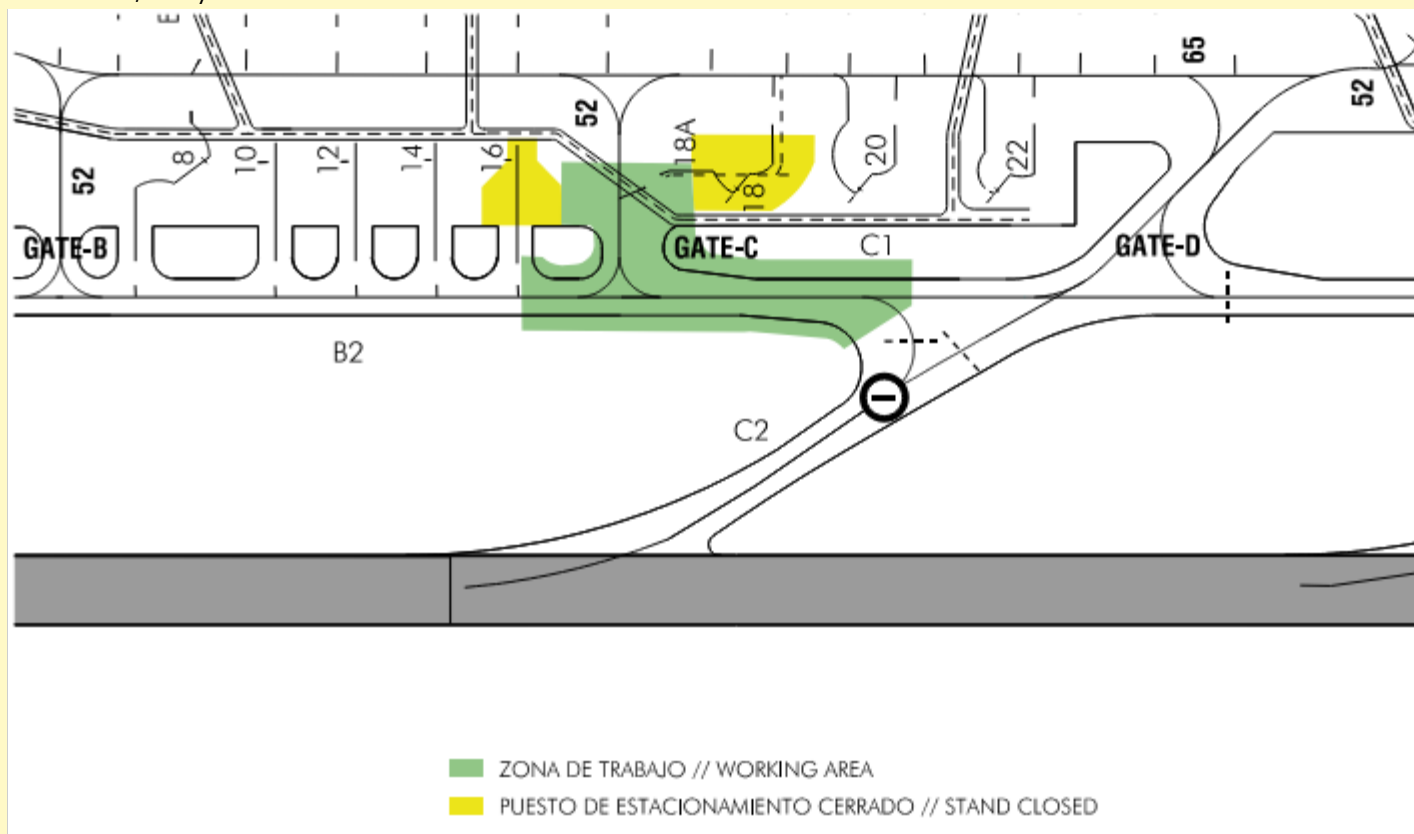
##### Horario X:

Sin restricciones operativas.

##### Horario Y:

Cierre de TWY C1 y GATE C.

PRKG 16, 18 y 18A fuera de servicio.



#### RODAJE DE AERONAVES:

Cierre de TWY C1 y GATE C. Rodaje alternativo de aeronaves por calle interior de plataforma.

##### Horario Z:

PISTA CERRADA.

## FASE 4: Cierre TWY B 2

### DESCRIPCIÓN DE ACTUACIONES:

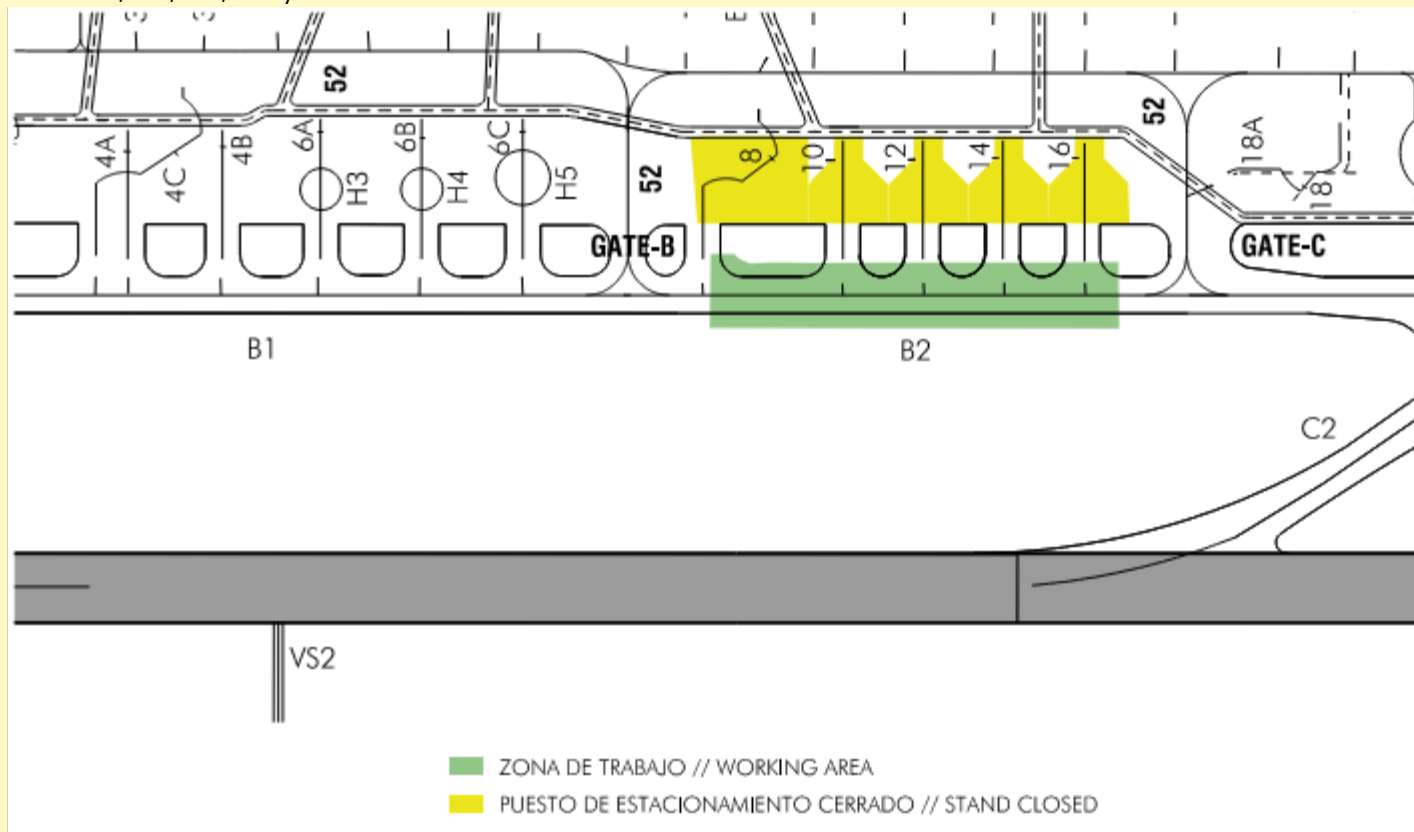
- Pavimentación, balizamiento y señalización horizontal en la TWY B2.

### AFECTACIONES OPERATIVAS:

#### Horario H24:

Cierre de TWY B2.

PRKG 8, 10, 12, 14 y 16 fuera de servicio.



### RODAJE DE AERONAVES:

Cierre de TWY B2. Rodaje alternativo de aeronaves por calle interior de plataforma.

#### Horario Z:

PISTA CERRADA.

## FASE 5: Cierre GATE B

### DESCRIPCIÓN DE ACTUACIONES:

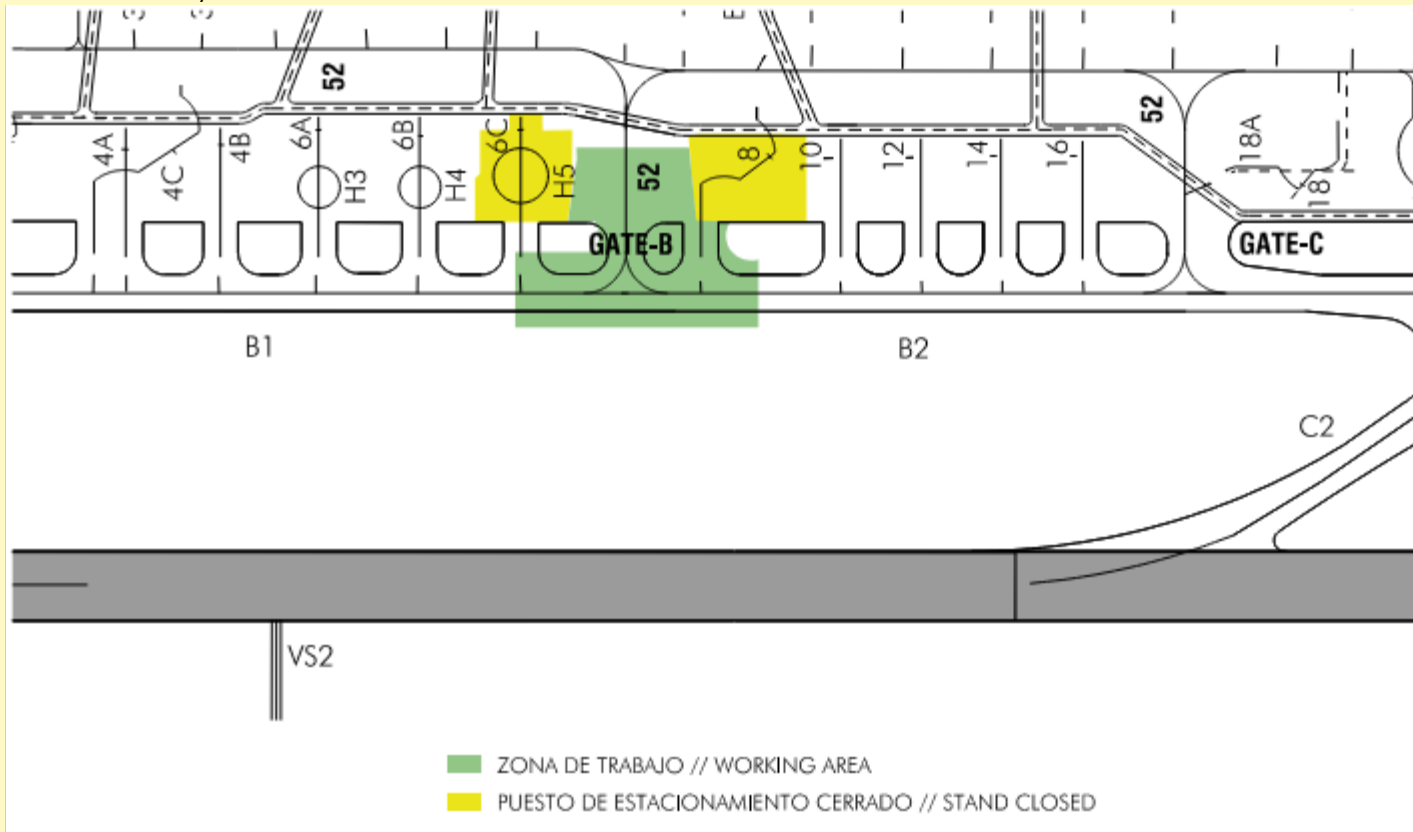
- Pavimentación, balizamiento y señalización horizontal en GATE B.

### AFECTACIONES OPERATIVAS:

## Horario H24:

Cierre de GATE B.

PRKG 6C/H5 y 8 fuera de servicio.



## RODAJE DE AERONAVES:

Cierre de GATE B. Rodaje alternativo de aeronaves por calle interior de plataforma.

**Horario Z:**

PISTA CERRADA.

## FASE 6: Cierre TWY B1

### DESCRIPCIÓN DE ACTUACIONES :

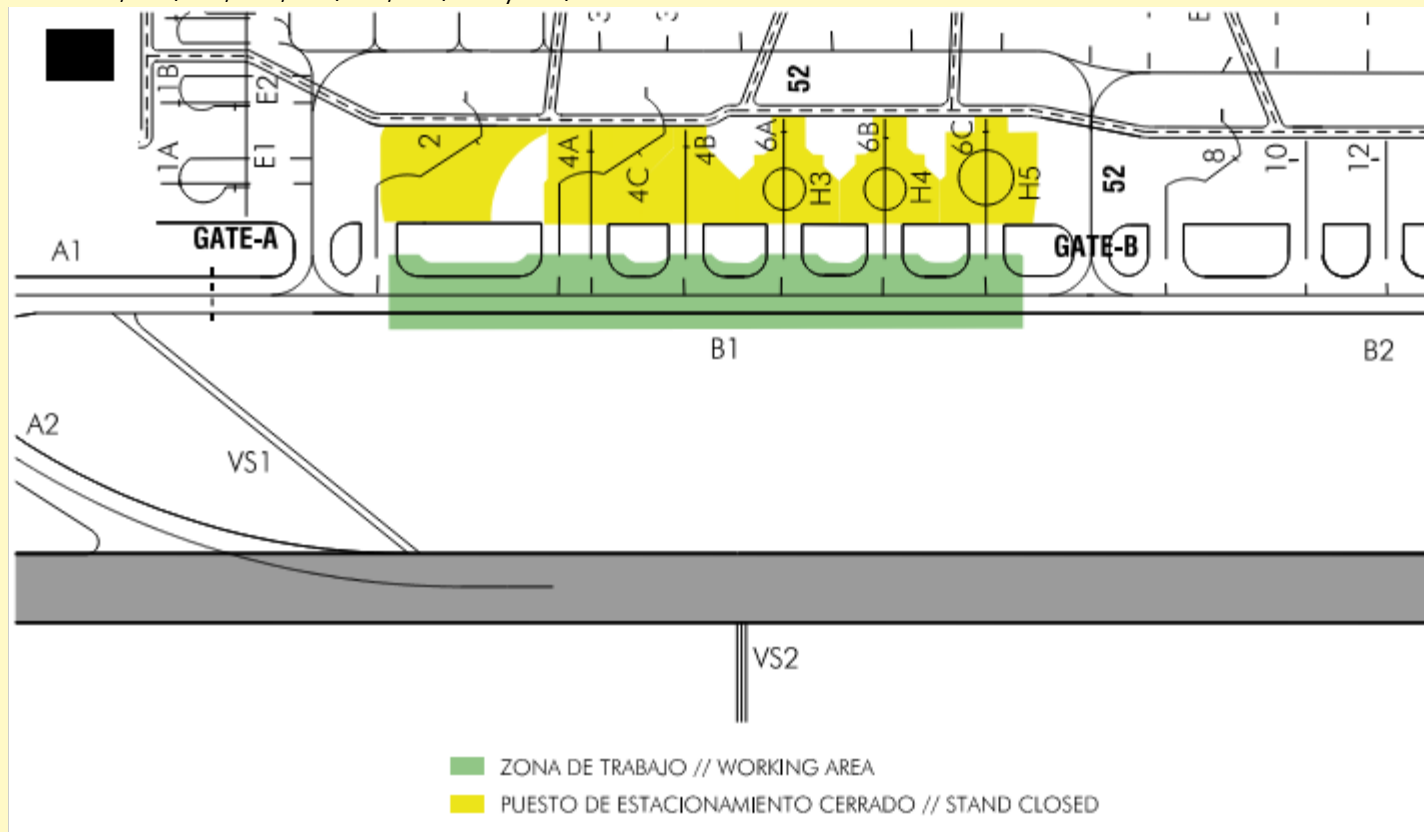
- Pavimentación, balizamiento y señalización horizontal en la TWY B1.

### AFECTACIONES OPERATIVAS:

#### Horario H24:

Cierre de TWY B1.

PRKG 2, 4A/4C, 4B, 6A/H3, 6B/H4 y 6C/H5 fuera de servicio.



### RODAJE DE AERONAVES:

Cierre de TWY B1. Rodaje alternativo de aeronaves por calle interior de plataforma.

#### Horario Z:

PISTA CERRADA.

## FASE 7: Cierre TWY A1- GATE A

### DESCRIPCIÓN DE ACTUACIONES:

- Pavimentación, balizamiento y señalización horizontal en GATE A.

### AFECTACIONES OPERATIVAS:

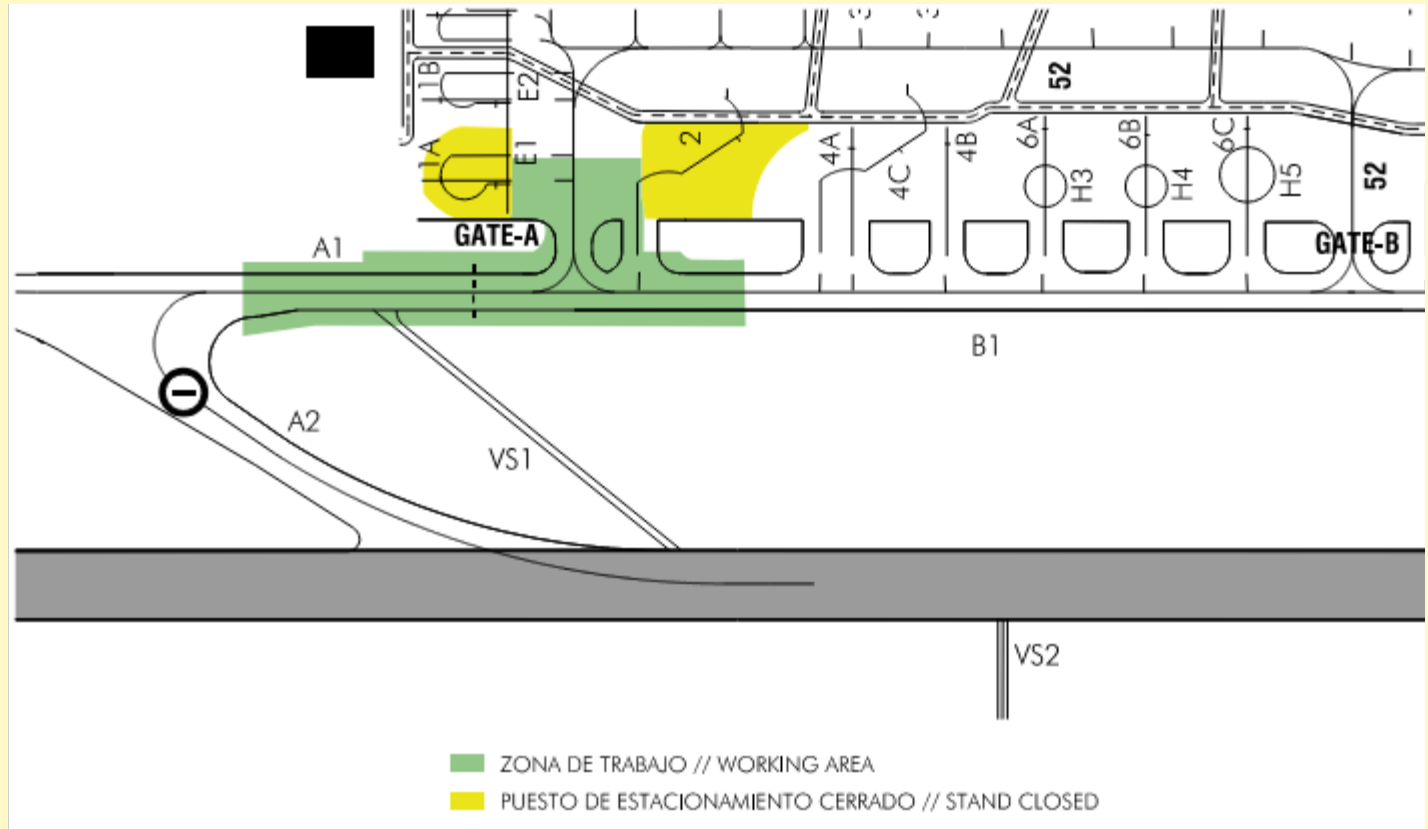
#### Horario X:

Sin restricciones operativas.

#### Horario Y:

Cierre de GATE A y TWY A1.

PRKG 1A/E1 y 2 fuera de servicio.



### RODAJE DE AERONAVES:

Despegue por RWY 10: Entrada a pista por C5, C7, C8 o C9, rodaje por pista, salida de pista por A2 o por A6 y entrada para despegue por A4. Guiado por señalero.

Aterrizaje por RWY 28: Salida de pista por TWY A2 o A4, entrada a pista por TWY A6, rodaje por pista y salida de pista por TWY C2 o C4 para acceso a plataforma. Guiado por señalero.

#### Horario Z:

PISTA CERRADA.



## FASE 8: Cierre TWY A1-A2-A3

### DESCRIPCIÓN DE ACTUACIONES:

- Pavimentación, balizamiento y señalización horizontal en TWY A1 y A3.

### AFECTACIONES OPERATIVAS:

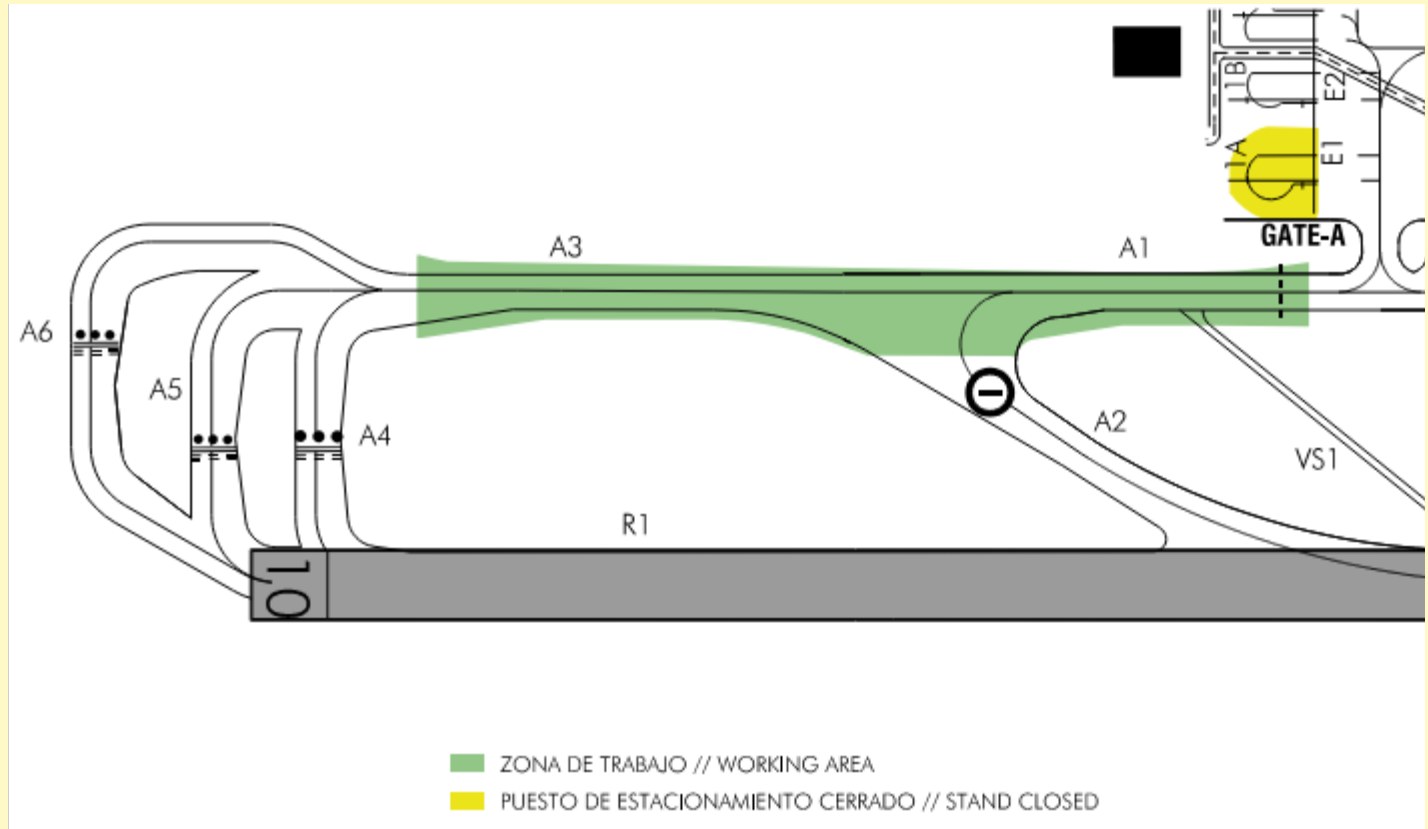
#### Horario X:

Sin restricciones operativas.

#### Horario Y:

Cierre de TWY A1, A2 y A3.

PRKG A/E1 fuera de servicio.



### RODAJE DE AERONAVES:

Despegue por RWY 10: Entrada a pista por TWY C5, C7, C8 o C9, rodaje por pista, salida de pista por TWY A4 y entrada para despegue por TWY A6. Guiado por señalero.

Aterrizaje por RWY 28: Salida de pista por TWY A4, entrada a pista por TWY A6, rodaje por pista y salida de pista por TWY C2 o C4 para acceso a plataforma. Guiado por señalero.

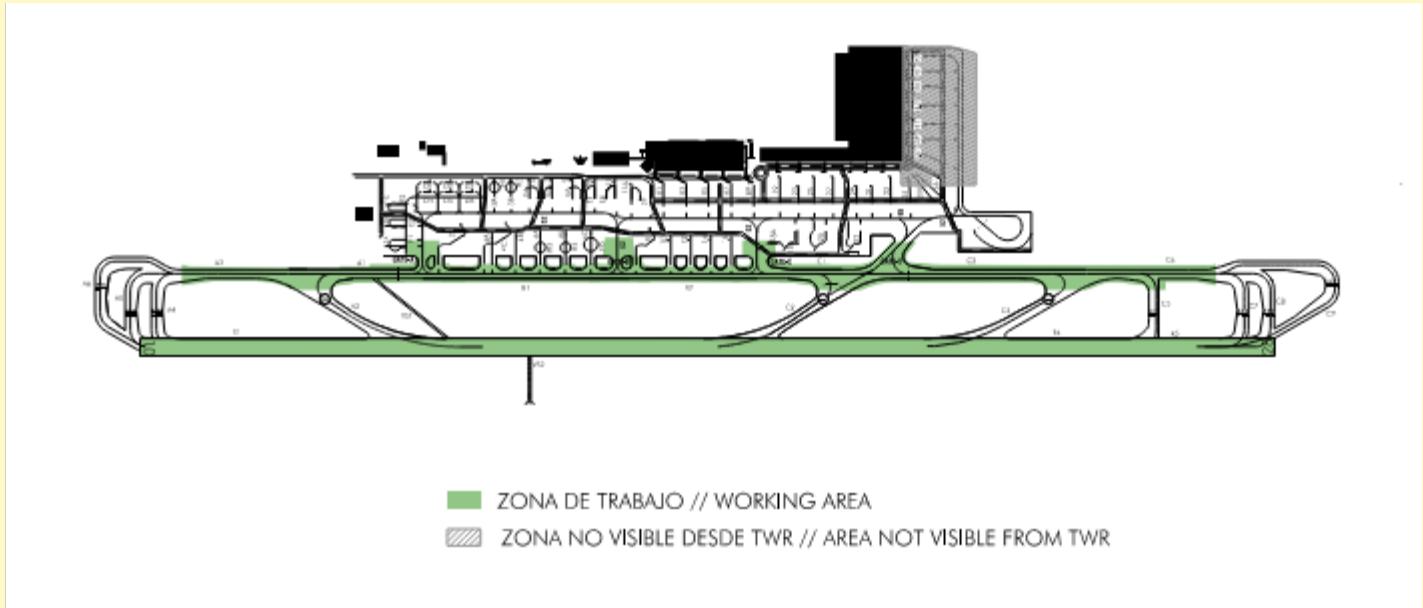
#### Horario Z:

PISTA CERRADA.

## FASE 9: Cierre RWY en horario Z

### DESCRIPCIÓN DE ACTUACIONES:

- Trabajos en pista y en la rodadura paralela a pista.



## AFECTIONS OPERATIVAS:

Horario X+Y:

Sin restricciones operativas.

## Horario Z:

PISTA CERRADA.