

# ESPAÑA

AIP-ESPAÑA

AIS-ESPAÑA  
Dirección AFTN: LEANZXTA  
Teléfono: +34 913 213 363  
E-mail: ais@enaire.es  
Web: www.enaire.es

ENAIRES  
DIVISIÓN DE INFORMACIÓN AERONÁUTICA  
c/ Campezo, 1. EDIFICIO 2  
Kudos Innovation Campus Las Mercedes  
28022 Madrid (ESPAÑA)

SUP 151/24  
AIRAC 22-AUG-24

FECHA DE EFECTIVIDAD WEF 03-OCT-24 // EFFECTIVE DATE WEF 03-OCT-24

ENR

SUP 151/24

21OCT24/31OCT24

SUP 151/24

21OCT24/31OCT24

AIS-ESPAÑA.- Ejercicio "SIRIO 2024".

AIS-ESPAÑA.- "SIRIO 2024" exercise.

El ejercicio "SIRIO 2024" se llevará a cabo entre los días 21 y 31 de octubre de 2024 (ambos inclusive) en FIR/UIR Canarias en las áreas abajo definidas.

La activación de dichas áreas, así como el establecimiento del horario diario, se realizará mediante la publicación de un NOTAM con 30 días de antelación al inicio de las actividades.

La actividad de las áreas reservadas, y su afectación a rutas, se recogerán en los correspondientes NOTAM y AUP/UUP.

Estas áreas tendrán consideración de TRA, excepto aquellas que expresamente especifiquen que son consideradas TSA.

"SIRIO 2024" exercise will take place between 21 and 31 October 2024 (both inclusive) in FIR/UIR Canarias in the areas defined below.

These areas will be activated and the daily schedule established by the publication of a NOTAM 30 days in advance of the start of the activities.

The activity of the reserved areas, and their impact on routes, will be stated in the corresponding NOTAM and AUP/UUP.

These areas shall be classified as TRA, except for those areas that are expressly specified as TSA.

## 2. ÁREAS RESERVADAS:

### ZONA: GCD-79 SECTOR E

Límites laterales: los definidos en AIP-ESPAÑA.

Límites verticales: los definidos en AIP-ESPAÑA.

### ZONA: GCD-79 SECTOR T

Límites laterales: los definidos en AIP-ESPAÑA.

Límites verticales: los definidos en AIP-ESPAÑA.

### ZONA: TSA ARRECIFE

Límites laterales: 290237N 0133926W siguiendo un arco de 6.5 NM de radio centrado en el ARP de GCRR (285644N 0133619W) hasta 290001N 0133021W, 285010N 0133528W siguiendo un arco de 6.5NM centrado en el ARP (285644N 0133619W) de GCRR hasta 285512N 0134346W, 290237N 0133926W.

Límites verticales: SFC/3000 ft MSL.

### ZONA: TSA CORAL 1

Límites laterales: 285925N 0133039W, 285646N 0131941W, 284806N 0132303W, 285057N 0133504W, 285925N 0133039W.

Límites verticales: SFC/4500ft MSL

### ZONA: TSA CORAL 2

Límites laterales: 285646N 0131941W, 285300N 0130354W, 284403N 0130558W, 284806N 0132303W, 285646N 0131941W.

Límites verticales: SFC/4500t MSL.

### ZONA: TSA GUAGUA

Límites laterales: 285413N 0130858W, 284933N 0125025W, 282735N 0125901W, 283040N 0131040W, 284335N 0130624W, 284458N 0131149W, 285413N 0130858W.

Límites verticales: SFC/FL185.

## 2. RESERVED AREAS:

### ZONE: GCD-79 SECTOR E

Lateral limits: as defined in the AIP-ESPAÑA.

Vertical limits: as defined in the AIP-ESPAÑA.

### ZONE: GCD-79 SECTOR T

Lateral limits: as defined in the AIP-ESPAÑA.

Vertical limits: as defined in the AIP-ESPAÑA.

### ZONE: TSA ARRECIFE

Lateral limits: 290237N 0133926W following an arc of 6.5 NM radius centred on GCRR ARP (285644N 0133619W) up to 290001N 0133021W, 285010N 0133528W following an arc of 6.5 NM radius centred on GCRR ARP (285644N 0133619W) up to 285512N 0134346W, 290237N 0133926W.

Vertical limits: SFC/3000 ft MSL.

### ZONE: TSA CORAL 1

Lateral limits: 285925N 0133039W, 285646N 0131941W, 284806N 0132303W, 285057N 0133504W, 285925N 0133039W.

Vertical limits: SFC/4500ft MSL.

### ZONE: TSA CORAL 2

Lateral limits: 285646N 0131941W, 285300N 0130354W, 284403N 0130558W, 284806N 0132303W, 285646N 0131941W.

Vertical limits: SFC/4500t MSL.

### ZONE: TSA GUAGUA

Lateral limits: 285413N 0130858W, 284933N 0125025W, 282735N 0125901W, 283040N 0131040W, 284335N 0130624W, 284458N 0131149W, 285413N 0130858W.

Vertical limits: SFC/FL185.

**ZONA: TSA INTERISLAS A**

Límites laterales: 281639N 0135555W, 282448N 0135133W,  
281024N 0131409W, 280147N 0132104W,  
281639N 0135555W.

Límites verticales: FL145/FL285.

**ZONA: TSA MAXORATA**

Límites laterales: 282551N 0141841W, 284716N 0140452W,  
284516N 0134512W, 282404N 0134552W,  
281349N 0135122W, 280200N 0141414W,  
280732N 0141839W, 282551N 0141841W.

Límites verticales: FL145/FL285.

**ZONA: TSA MOJO A**

Límites laterales: 283509N 0130918W, 283215N 0125733W,  
281326N 0130332W, 281114N 0130506W,  
281501N 0131651W, 281706N 0131507W,  
283509N 0130918W.

Límites verticales: FL105/FL275.

**ZONA: TSA MOJO B**

Límites laterales: 281920N 0131424W, 281553N 0130245W,  
281326N 0130332W, 274519N 0132331W,  
275237N 0133637W, 275553N 0133258W,  
281706N 0131507W, 281920N 0131424W.

Límites verticales: FL105/FL275.

**ZONA: TSA SOLAPE 1**

Límites laterales: 290051N 0133602W, 285801N 0132528W,  
284933N 0132930W, 285232N 0134033W,  
290051N 0133602W.

Límites verticales: SFC/4500t MSL .

**ZONA: TSA SOLAPE 2**

Límites laterales: 285807N 0132526W, 285528N 0131408W,  
284647N 0131740W, 284927N 0132843W,  
285807N 0132526W.

Límites verticales: SFC/4500t MSL.

**ZONA: TSA DZ GANDO**

Límites laterales: 275600N 0152240W, 275600N 0151500W,  
274950N 0151500W, 274950N 0152240W,  
275250N 0152240W, 275250N 0152325W,  
275600N 0152240W.

Límites verticales: SFC/5500 ft AMSL.

**ZONA: TSA DZ VIGOCHO 5**

Límites laterales: Circulo de 05 NM de radio centrado en  
281942N 0141036W.

Límites verticales: SFC/5000 ft AMSL.

**ZONA: TSA DZ VIGOCHO 8**

Límites laterales: Circulo de 08 NM de radio centrado en  
281942N 0141036W.

Límites verticales: SFC/12000 ft AMSL.

**ZONA: VENTURA**

Límites laterales: Circulo de 15 NM de radio centrado en  
281942N 0141036W.

Límites verticales: FL200/FL250.

**OBSERVACIONES:**

Las zonas GUAGUA, INTERISLAS A, MAXORATA, MOJO A/B, podrán subdividirse en bloques de altitud/niveles que se denominarán LOW, MEDIUM y HIGH y serán reflejados en los correspondientes NOTAM a publicar 30 días antes.

**ZONE: TSA INTERISLAS A**

Lateral limits: 281639N 0135555W, 282448N 0135133W,  
281024N 0131409W, 280147N 0132104W,  
281639N 0135555W.

Vertical limits: FL145/FL285.

**ZONE: TSA MAXORATA**

Lateral limits: 282551N 0141841W, 284716N 0140452W,  
284516N 0134512W, 282404N 0134552W,  
281349N 0135122W, 280200N 0141414W,  
280732N 0141839W, 282551N 0141841W.

Vertical limits: FL145/FL285.

**ZONE: TSA MOJO A**

Lateral limits: 283509N 0130918W, 283215N 0125733W,  
281326N 0130332W, 281114N 0130506W,  
281501N 0131651W, 281706N 0131507W,  
283509N 0130918W.

Vertical limits: FL105/FL275.

**ZONE: TSA MOJO B**

Lateral limits: 281920N 0131424W, 281553N 0130245W,  
281326N 0130332W, 274519N 0132331W,  
275237N 0133637W, 275553N 0133258W,  
281706N 0131507W, 281920N 0131424W.

Vertical limits: FL105/FL275.

**ZONE: TSA SOLAPE 1**

Lateral limits: 290051N 0133602W, 285801N 0132528W,  
284933N 0132930W, 285232N 0134033W,  
290051N 0133602W.

Vertical limits: SFC/4500t MSL .

**ZONE: TSA SOLAPE 2**

Lateral limits: 285807N 0132526W, 285528N 0131408W,  
284647N 0131740W, 284927N 0132843W,  
285807N 0132526W.

Vertical limits: SFC/4500t MSL.

**ZONE: TSA DZ GANDO**

Lateral limits: 275600N 0152240W, 275600N 0151500W,  
274950N 0151500W, 274950N 0152240W,  
275250N 0152240W, 275250N 0152325W,  
275600N 0152240W.

Vertical limits: SFC/5500 ft AMSL.

**ZONE: TSA DZ VIGOCHO 5**

Lateral limits: Circle with a 05 NM de radio radius centred on  
281942N 0141036W.

Vertical limits: SFC/5000 ft AMSL.

**ZONE: TSA DZ VIGOCHO 8**

Lateral limits: Circle with a 08 NM radius centred on 281942N  
0141036W.

Vertical limits: SFC/12000 ft AMSL.

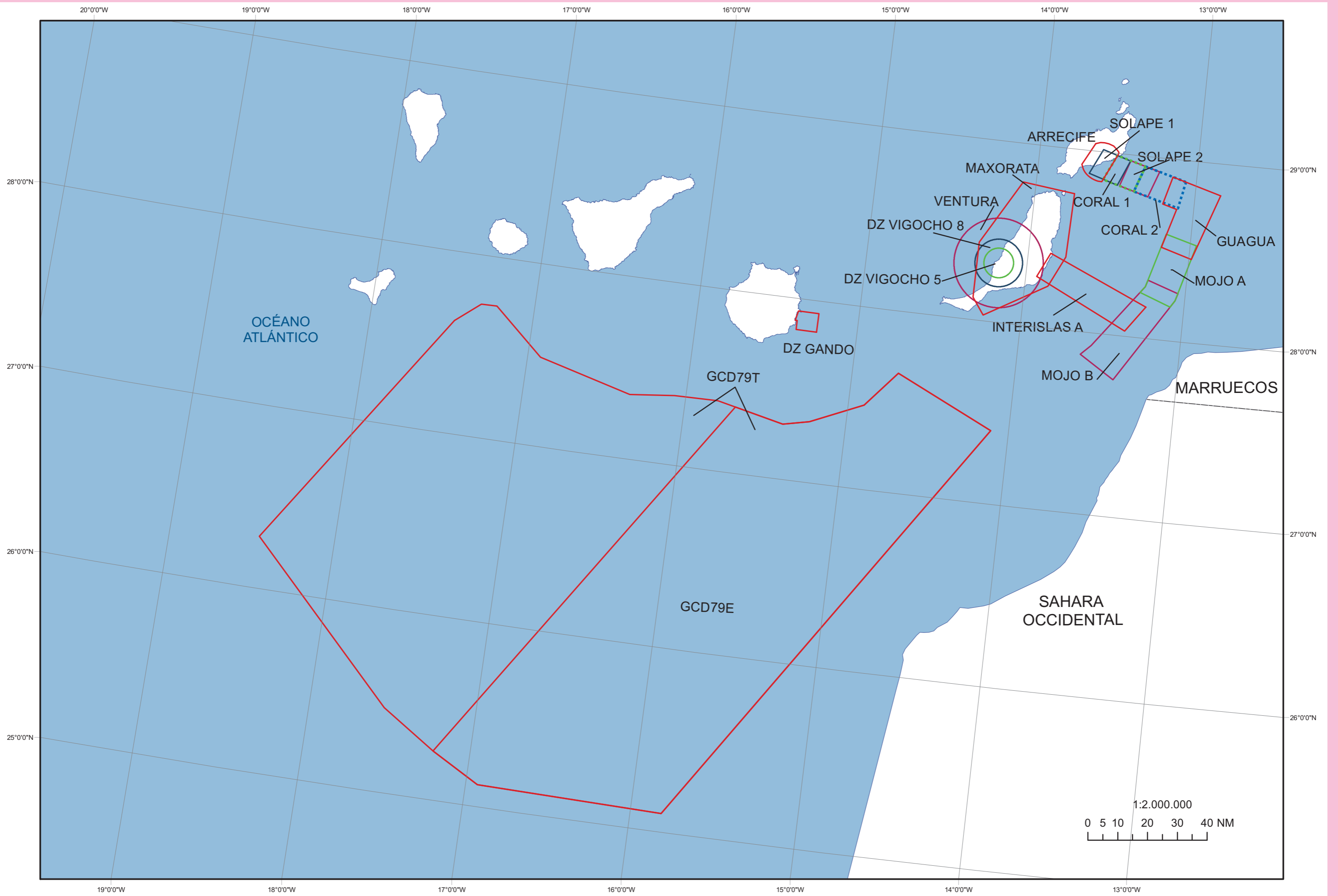
**ZONE: VENTURA**

Lateral limits: Circle with a 15 NM radius centred on 281942N  
0141036W.

Vertical limits: FL200/FL250.

**REMARKS:**

The zones GUAGUA, INTERISLAS A, MAXORATA, MOJO A/B, may be subdivided into altitude/level blocks to be termed LOW, MEDIUM and HIGH and, will be reflected in the corresponding NOTAMs to be published 30 days in advance.



INTENCIONADAMENTE EN BLANCO  
INTENTIONALLY BLANK