
REVISIONES DE LAS CARTAS AERONÁUTICAS VFR500 EDICIÓN 2024
UPDATES ON VFR500 EDITION 2024 SINCE THEIR PUBLICATION

12 / febrero / 2025

1. Aviso a los usuarios // Notice to chart users

Se indican a continuación los cambios más relevantes que han afectado a las cartas después de su impresión.

Puede encontrar los datos siempre actualizados en la aplicación [InsigniaVFR](#).

Visite nuestra web ais.enaire.es y suscríbase a nuestro [canal de novedades y avisos](#). Le mantendremos informado de las nuevas ediciones.

Para cualquier duda contacte con ais@enaire.es

The most relevant changes to the charts since their print are detailed in the following sections.

The charts are always up to date on our web app [InsigniaVFR](#).

Visit our website ais.enaire.es and subscribe to the [news channel](#). We will keep you up to date on the new editions.

You can always contact us at ais@enaire.es

2. LE1 – NORTE

Impresión con datos 11-JUL-2024 - comentarios basados en datos de 20-FEB-2025

Print with data 11-JUL-2024 – comments based on data 20-FEB-2025



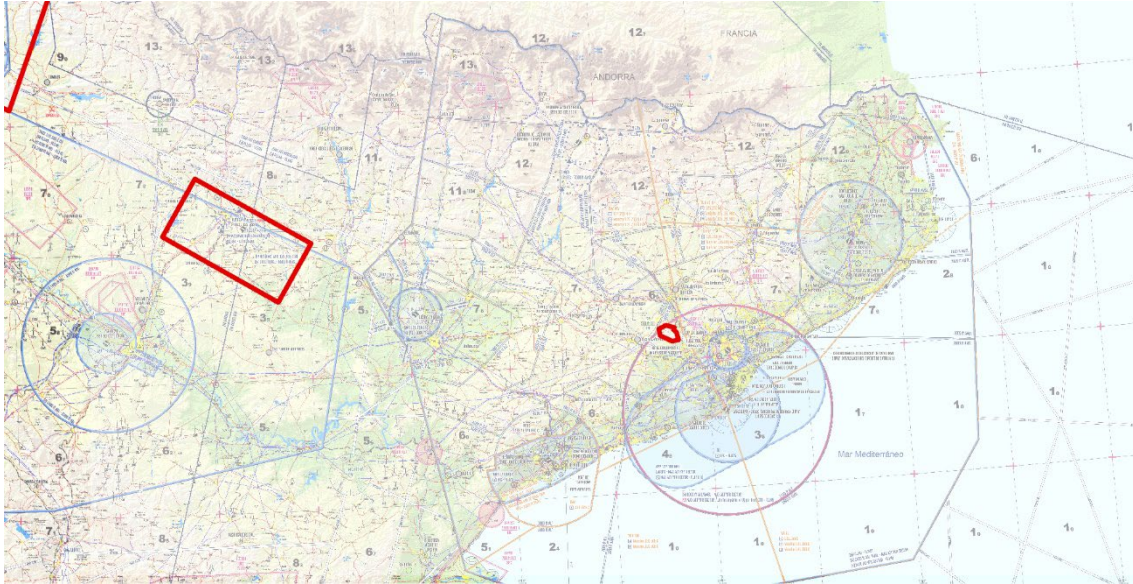
- Nuevo TMA ASTURIAS y CTR ASTURIAS
- Cambio de geometría ZONA NORTE y CTR SAN SEBASTIAN
- En general nuevos obstáculos de más de 100m, actividades deportivas y cambios en aerovías

- New TMA ASTURIAS and CTR ASTURIAS
- ZONA NORTE and CTR SAN SEBASTIAN geometry update
- In general, new obstacles higher than 100m, new aerial sporting activities and changes in airways

3. LE2 – NORDESTE

Impresión con datos 11-JUL-2024 - comentarios basados en datos de 20-FEB-2025

Print with data 11-JUL-2024 – comments based on data 20-FEB-2025



- FIZ HUESCA AREA 1 Y AREA 2 unificados en FIZ HUESCA
- F29 nuevos límites verticales SFC-1200m AGL
- Cambio de geometría ZONA NORTE
- En general nuevos obstáculos de más de 100m, actividades deportivas y cambios en aerovías

- FIZ HUESCA AREA 1 and AREA 2 merged in FIZ HUESCA
- F29 new vertical limits SFC-1200m AGL
- ZONA NORTE geometry update
- In general, new obstacles higher than 100m, new aerial sporting activities and changes in airways

4. LE3 – ESTE

Impresión con datos 21-MAR-2024

Print with data 21-MAR-2024

- En general nuevos obstáculos de más de 100m, actividades deportivas y cambios en aerovías
- In general, new obstacles higher than 100m, new aerial sporting activities and changes in airways

5. LE4 – CENTRONORTE

Impresión con datos 11-JUL-2024

Print with data 11-JUL-2024

- En general nuevos obstáculos de más de 100m, actividades deportivas y cambios en aerovías
- In general, new obstacles higher than 100m, new aerial sporting activities and changes in airways

6. LE5 – CENTROSUR

Impresión con datos 21-MAR-2024

Print with data 21-MAR-2024

- En general nuevos obstáculos de más de 100m, actividades deportivas y cambios en aerovías
- In general, new obstacles higher than 100m, new aerial sporting activities and changes in airways

7. LE6 – SUR

Impresión con datos 21-MAR-2024

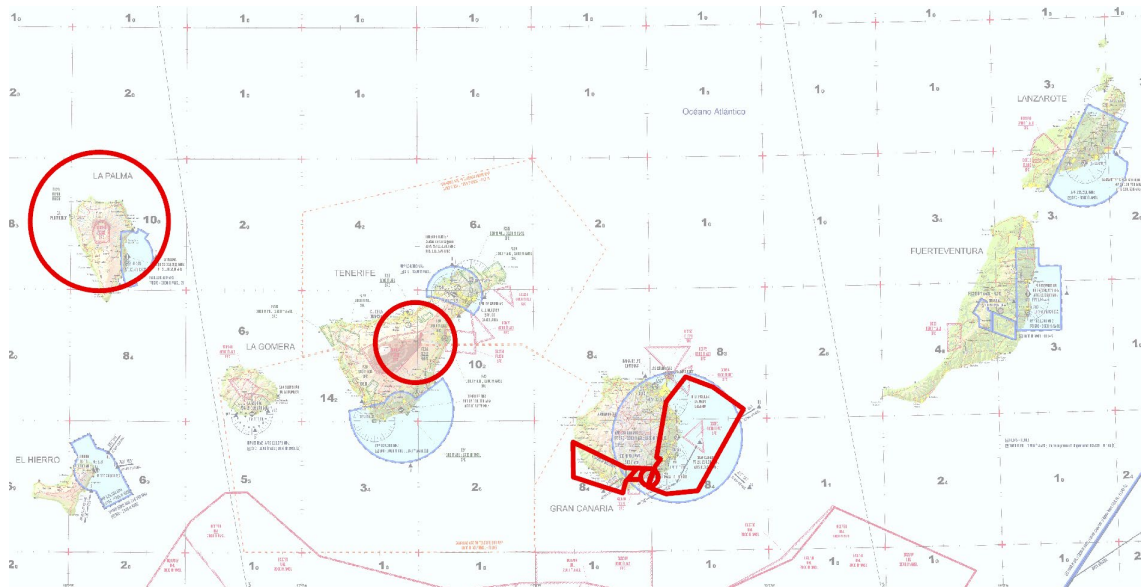
Print with data 21-MAR-2024

- En general nuevos obstáculos de más de 100m, actividades deportivas y cambios en aerovías
- In general, new obstacles higher than 100m, new aerial sporting activities and changes in airways

8. GC – CANARIAS

Impresión con datos 21-MAR-2024 - comentarios basados en datos de 20-FEB-2025

Print with data 21-MAR-2024 – comments based on data 20-FEB-2025



- Zona de fauna sensible F11A pasa a zona restringida GCR174A
- Zona de fauna sensible F12A pasa a zona restringida GCR175A
- Cambio de geometría CTR GRAN CANARIA, ZONA A1, ZONA B y ZONA C (Gran Canaria)
- En general nuevos obstáculos de más de 100m, actividades deportivas y cambios en aerovías

- Area with sensitive fauna F11A becomes restricted area GCR174A
- Area with sensitive fauna F12A becomes restricted area GCR175A
- CTR GRAN CANARIA, ZONA A1, ZONA B and ZONA C (Gran Canaria) geometry update
- In general, new obstacles higher than 100m, new aerial sporting activities and changes in airways